

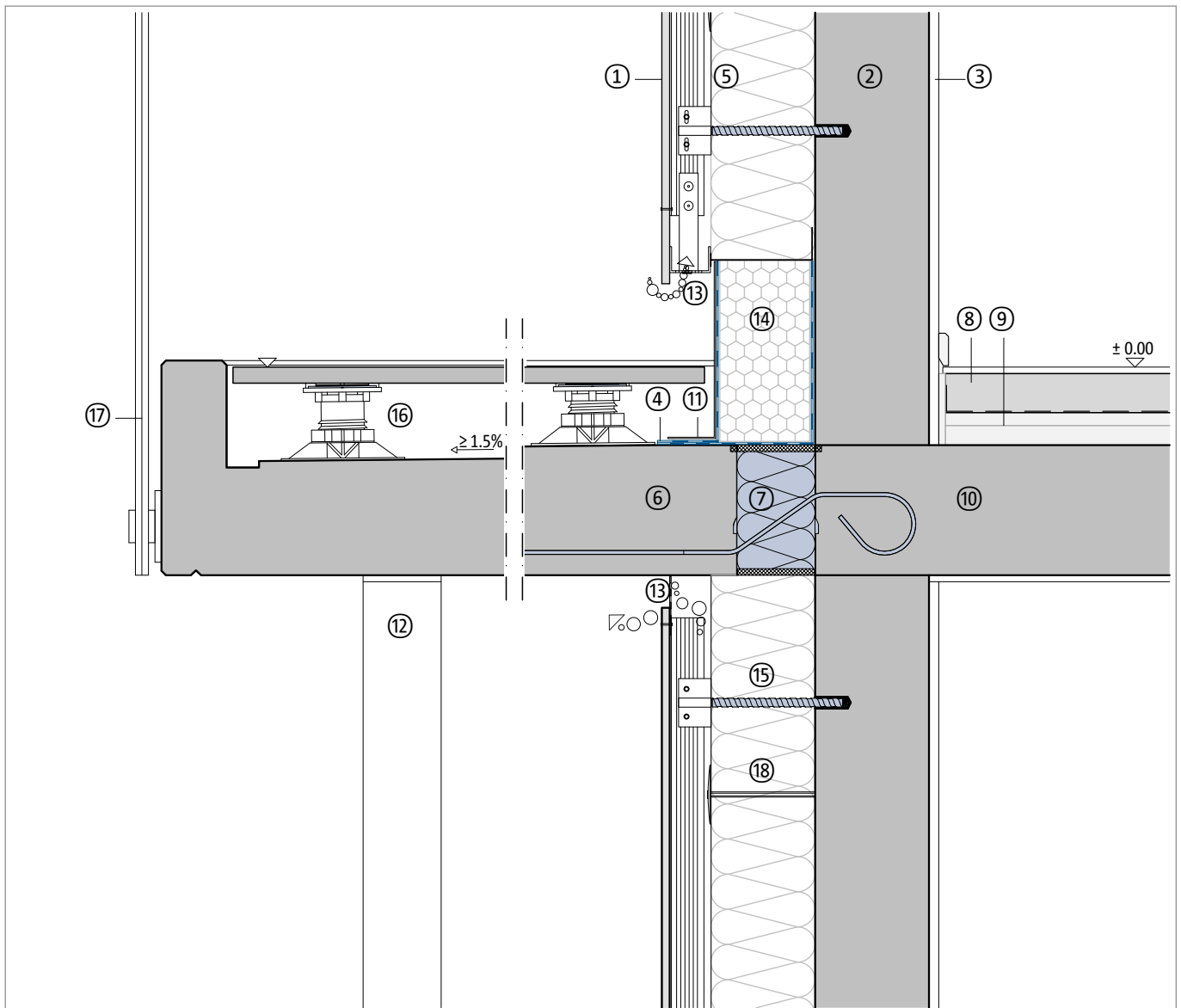
Thermisch getrennter Anschluss an eine Decke

Stahlbetonbalkon als Fertigteil, gestützt

Wand mit vorgehängter hinterlüfteter Fassade (VHF)

Detail oben Wand | unten Wand

DCIK 11-01-WW | M 1 : 10



Bauteil, exemplarisch	
①	Vorgehängte hinterlüftete Fassade (VHF)
②	Mauerwerkswand oder Stahlbetonwand
③	Innenputz
④	Abdichtung
⑤	Mineralische Dämmung
⑥	Stahlbetonfertigteil, wasserundurchlässiger Beton
⑦	Schöck Isokorb® XT Typ Q
⑧	Bodenbelag, schwimmender Estrich
⑨	Trittschall- und Wärmedämmung

Bauteil, exemplarisch	
⑩	Stahlbetondecke
⑪	Aluminiumblech, gekantet
⑫	Stütze, Stahl- oder Stahlbeton
⑬	Hinterlüftung
⑭	Sockeldämmung, XPS
⑮	Schöck Isolink® Typ F-S1
⑯	Plattenbelag auf Stelzlagern
⑰	Geländer
⑱	Dämmstoffhalter

Hinweis: Dieses Detail ist ein allgemeiner, unverbindlicher Planungsvorschlag, welcher die Ausführung nur schematisch darstellt. Anwendbarkeit und Vollständigkeit sind vom Planer und Verarbeiter beim jeweiligen Bauvorhaben eigenverantwortlich zu prüfen. Angrenzende Gewerke sind nur schematisch dargestellt. Alle Vorgaben und Annahmen sind auf die örtlichen Gegebenheiten anzupassen bzw. abzustimmen. Die jeweiligen technischen Vorgaben der Merkblätter, Verarbeitungsrichtlinien, Normen und Systemzulassungen sind zu beachten. Balkone, Laubengänge und Vordächer benötigen eine eigene Statik.