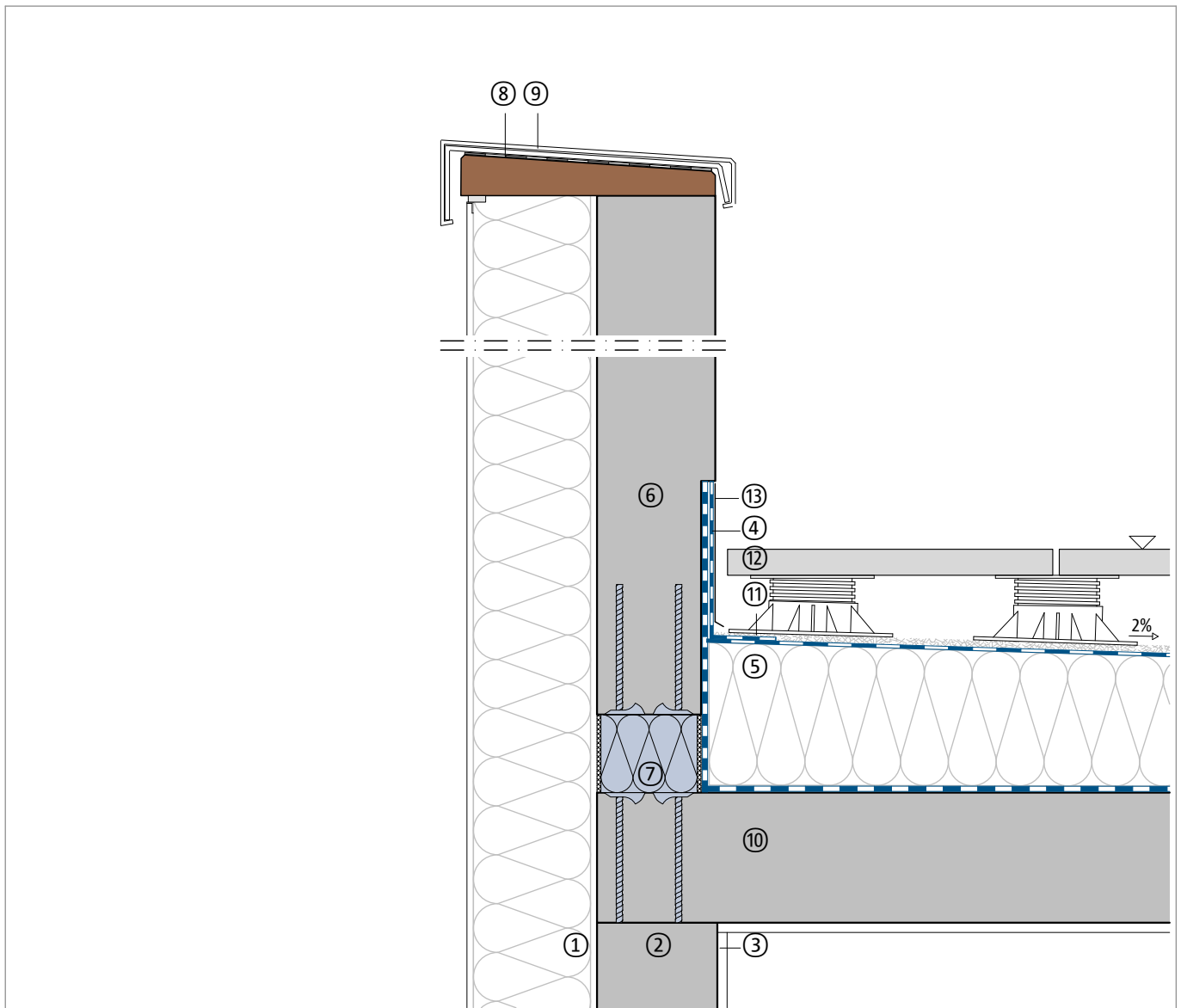


Thermisch getrennter Anschluss an eine Decke

Stahlbetonbrüstung, Fertigteil
Wand mit Wärmedämmverbundsystem
Detail Brüstung | Dachrandausbildung

DCIK 39-02-BD | M 1 : 10



Bauteil, exemplarisch	
①	Wärmedämmverbundsystem
②	Mauerwerkswand oder Stahlbetonwand
③	Innenputz
④	Abdichtung
⑤	Gefälledämmung
⑥	Brüstung, Stahlbetonfertigteil
⑦	Schöck Isokorb® CXT Typ A
⑧	Bohle, Mehrschichtholz
⑨	Abdeckung mit Halterungen und Stoßverbindern

Bauteil, exemplarisch	
⑩	Stahlbetondecke
⑪	Schutzvlies
⑫	Plattenbelag auf Stelzlagern
⑬	Aluminiumblech, gekantet

Hinweis: Dieses Detail ist ein allgemeiner, unverbindlicher Planungsvorschlag, welcher die Ausführung nur schematisch darstellt. Anwendbarkeit und Vollständigkeit sind vom Planer und Verarbeiter beim jeweiligen Bauvorhaben eigenverantwortlich zu prüfen. Angrenzende Gewerke sind nur schematisch dargestellt. Alle Vorgaben und Annahmen sind auf die örtlichen Gegebenheiten anzupassen bzw. abzustimmen. Die jeweiligen technischen Vorgaben der Merkblätter, Verarbeitungsrichtlinien, Normen und Systemzulassungen sind zu beachten. Balkone, Laubengänge und Vordächer benötigen eine eigene Statik.