

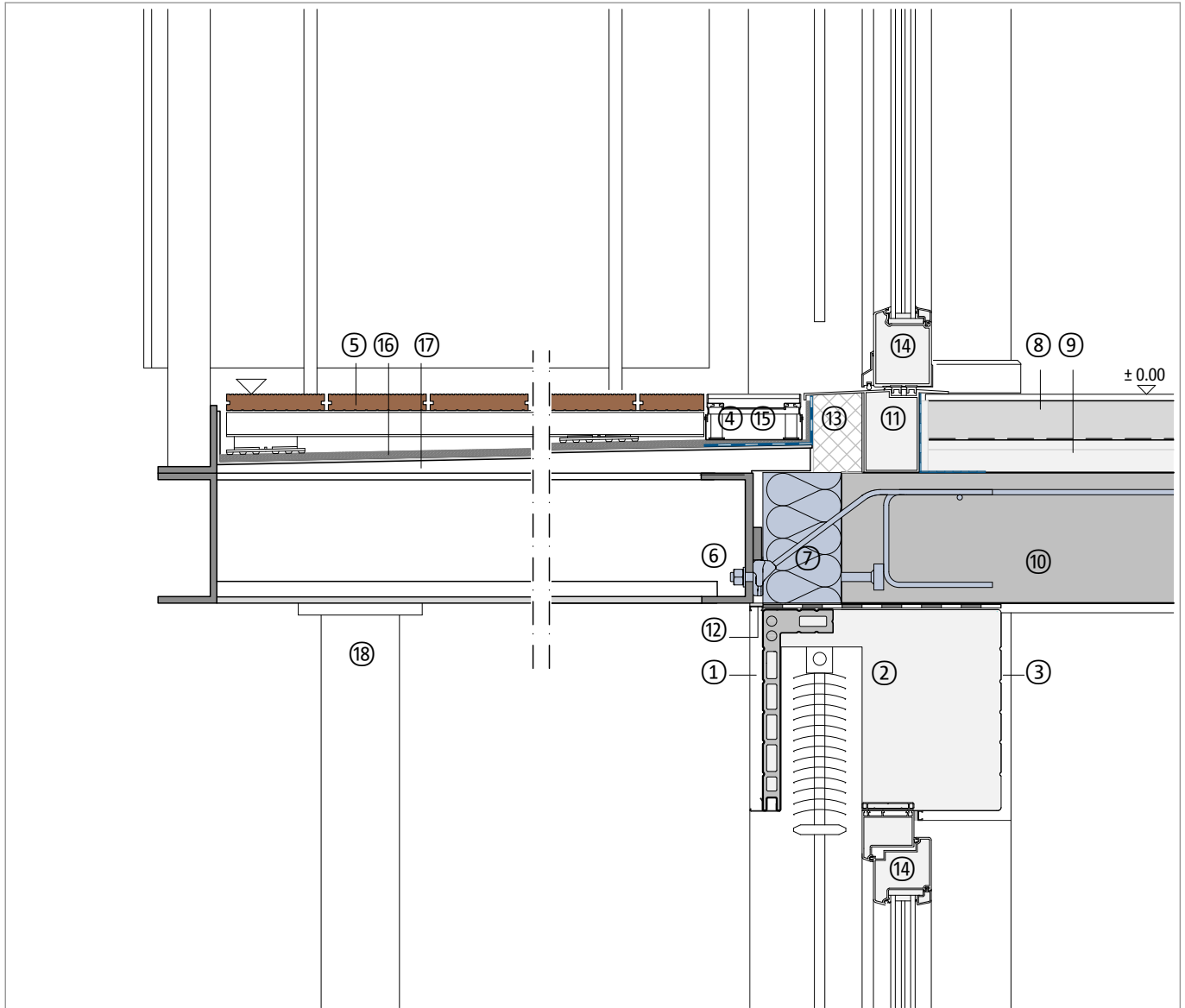
## Thermisch getrennter Anschluss an eine Decke

Stahlbalkon, gestützt

Monolithisches Mauerwerk

Detail oben Tür | unten Fenster mit Jalousie

DCIK 30-04-TFJ | M 1 : 10



| Bauteil, exemplarisch |                                  |
|-----------------------|----------------------------------|
| ①                     | Außenputz                        |
| ②                     | Jalousie, Kasten wärmedämmend    |
| ③                     | Innenputz                        |
| ④                     | Abdichtung                       |
| ⑤                     | Drainmatte, optional             |
| ⑥                     | Kopfplatte mit Knagge            |
| ⑦                     | Schöck Isokorb® XT Typ SQ        |
| ⑧                     | Bodenbelag, schwimmender Estrich |
| ⑨                     | Trittschall- und Wärmedämmung    |

| Bauteil, exemplarisch |   |
|-----------------------|---|
| ⑩                     | Stahlbetondecke                           |
| ⑪                     | Schwelle, wärmedämmend                    |
| ⑫                     | Anputzprofil oder elastische Fuge         |
| ⑬                     | Wärmedämmung, druckfest (XPS)             |
| ⑭                     | Fensterelement, Türelement                |
| ⑮                     | Fassadenrinne                             |
| ⑯                     | Holzdielen, Unterkonstruktion, Stelzlager |
| ⑰                     | Aluminiumwanne mit Gefälle                |
| ⑱                     | Stahlstütze mit Korrosionsschutz          |

Hinweis: Dieses Detail ist ein allgemeiner, unverbindlicher Planungsvorschlag, welcher die Ausführung nur schematisch darstellt. Anwendbarkeit und Vollständigkeit sind vom Planer und Verarbeiter beim jeweiligen Bauvorhaben eigenverantwortlich zu prüfen. Angrenzende Gewerke sind nur schematisch dargestellt. Alle Vorgaben und Annahmen sind auf die örtlichen Gegebenheiten anzupassen bzw. abzustimmen. Die jeweiligen technischen Vorgaben der Merkblätter, Verarbeitungsrichtlinien, Normen und Systemzulassungen sind zu beachten. Balkone, Laubengänge und Vordächer benötigen eine eigene Statik.