

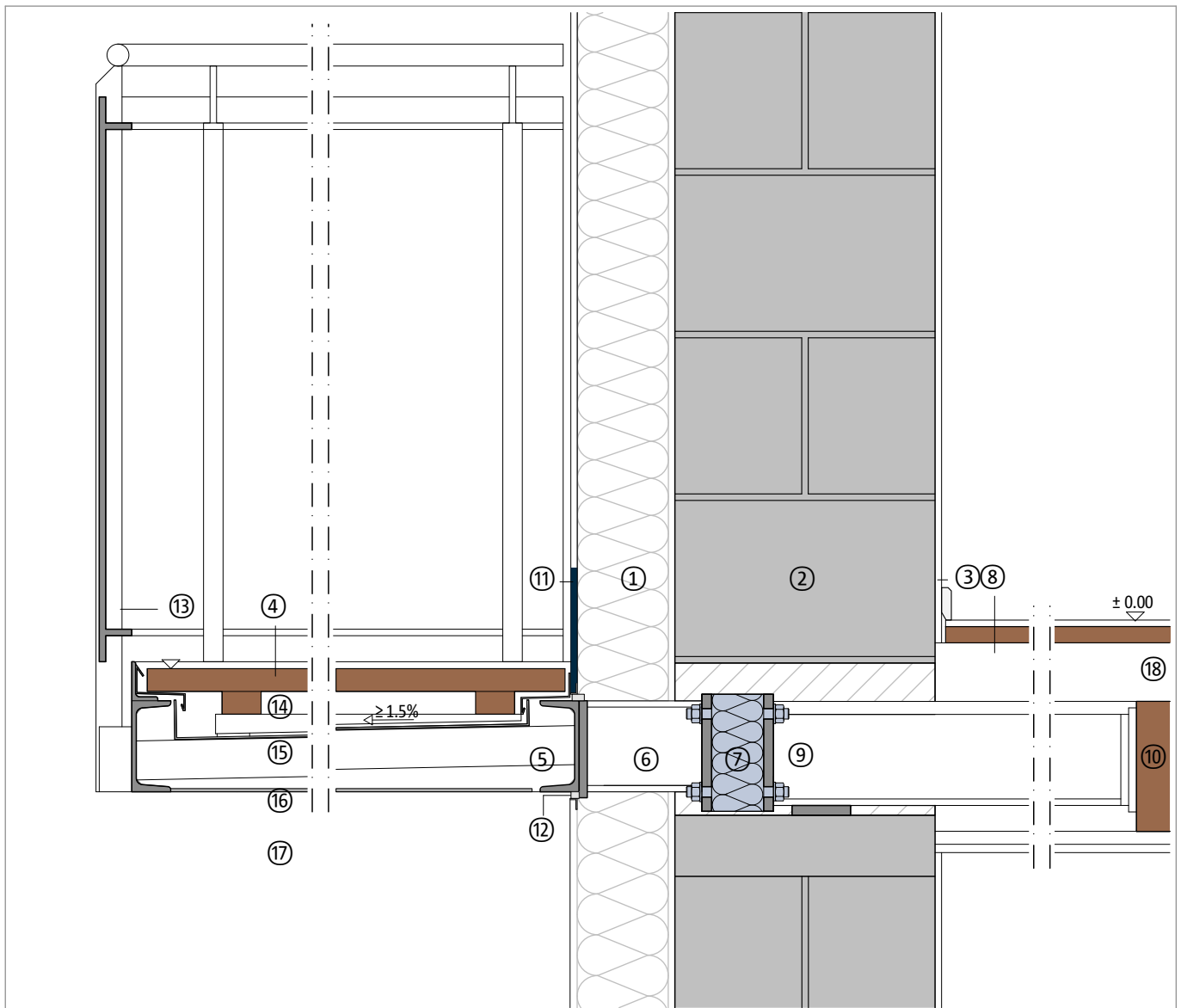
Thermisch getrennter Anschluss an eine Decke

Stahlbalkon, freiauskragend oder gestützt, Sanierung

Wand mit Wärmedämmverbundsystem

Detail oben Wand | unten Wand

DCIK 46-03-WW | M 1 : 10



Bauteil, exemplarisch	
①	Wärmedämmverbundsystem
②	Mauerwerkswand oder Stahlbetonwand
③	Innenputz
④	Belag, Unterkonstruktion
⑤	Stahlprofile mit Korrosionsschutz
⑥	Kopfplatte mit Knagge, Adapter
⑦	Schöck Isokorb® T Typ S
⑧	Holzdielen auf Unterkonstruktion
⑨	Stahlträger

Bauteil, exemplarisch	
⑩	Neuer Wechsel, Holz
⑪	Feuchteschutz
⑫	Anputzprofil, Fugendichtband
⑬	Geländer
⑭	Unterkonstruktion
⑮	Aluminiumwanne mit Gefälle
⑯	Aluminiumverbundplatte, Unterkonstruktion
⑰	Stahlstütze, optional nach Statik
⑱	Holzbalkendecke, Bestand

Hinweis: Dieses Detail ist ein allgemeiner, unverbindlicher Planungsvorschlag, welcher die Ausführung nur schematisch darstellt. Anwendbarkeit und Vollständigkeit sind vom Planer und Verarbeiter beim jeweiligen Bauvorhaben eigenverantwortlich zu prüfen. Angrenzende Gewerke sind nur schematisch dargestellt. Alle Vorgaben und Annahmen sind auf die örtlichen Gegebenheiten anzupassen bzw. abzustimmen. Die jeweiligen technischen Vorgaben der Merkblätter, Verarbeitungsrichtlinien, Normen und Systemzulassungen sind zu beachten. Balkone, Laubengänge und Vordächer benötigen eine eigene Statik.