

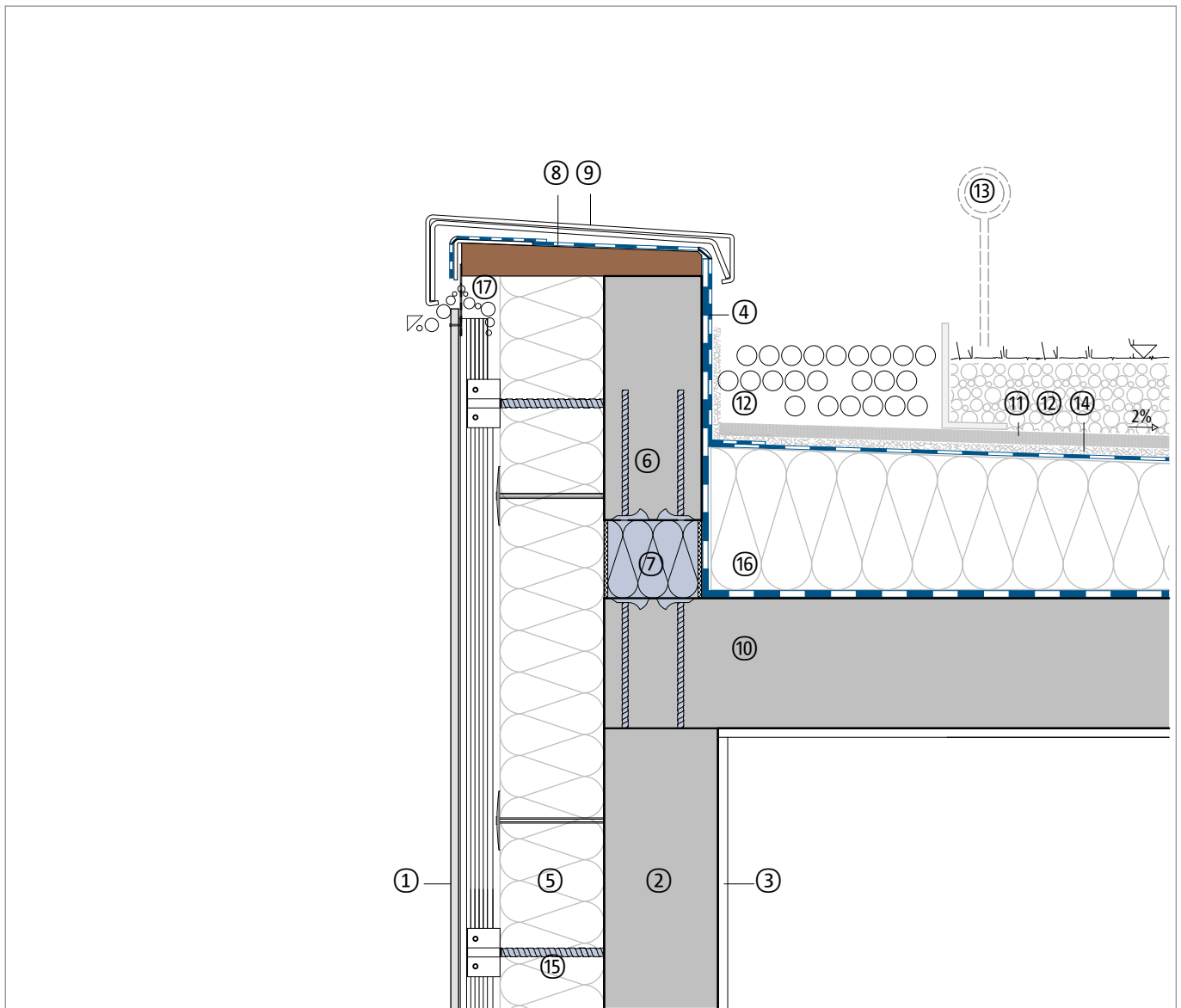
## Thermisch getrennter Anschluss an eine Decke

Stahlbetonattika als Fertigteil

Wand mit vorgehängter hinterlüfteter Fassade (VHF)

Detail Attika | Dachrandausbildung

DCIK 42-01-AD | M 1 : 10



Bauteil, exemplarisch	
①	Vorgehängte hinterlüftete Fassade (VHF)
②	Mauerwerkswand oder Stahlbetonwand
③	Innenputz
④	Abdichtung
⑤	Wärmedämmung, mineralisch
⑥	Attika, Stahlbetonfertigteil
⑦	Schöck Isokorb® CXT Typ A
⑧	Bohle, Mehrschichtholz
⑨	Attikaabdeckung, Halterungen, Stoßverbinder

Bauteil, exemplarisch	
⑩	Stahlbetondecke
⑪	Drainelement
⑫	Kiesstreifen, Gründach
⑬	Sekurant, optional
⑭	Schutzvlies
⑮	Schöck Isolink® Typ F-S1
⑯	Gefälledämmung
⑰	Hinterlüftung

Hinweis: Dieses Detail ist ein allgemeiner, unverbindlicher Planungsvorschlag, welcher die Ausführung nur schematisch darstellt. Anwendbarkeit und Vollständigkeit sind vom Planer und Verarbeiter beim jeweiligen Bauvorhaben eigenverantwortlich zu prüfen. Angrenzende Gewerke sind nur schematisch dargestellt. Alle Vorgaben und Annahmen sind auf die örtlichen Gegebenheiten anzupassen bzw. abzustimmen. Die jeweiligen technischen Vorgaben der Merkblätter, Verarbeitungsrichtlinien, Normen und Systemzulassungen sind zu beachten. Balkone, Laubengänge und Vordächer benötigen eine eigene Statik.