

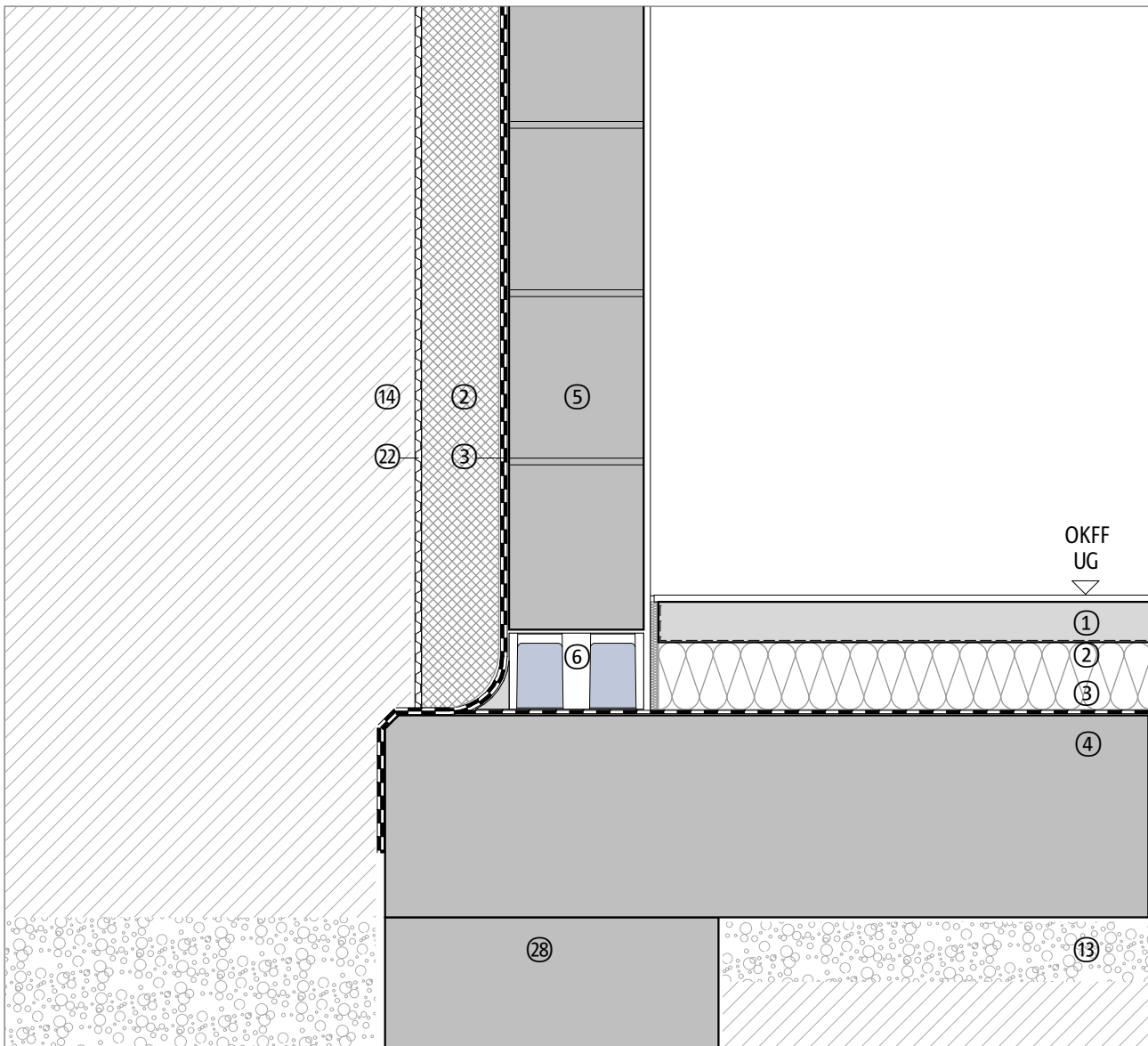
## Thermisch getrennter Anschluss – Mauerwerk mit Wärmedämmstein

Gedämmte Kelleraußenwand an Bodenplatte

Aufdeckendämmung

Kellersohle

DCSCXM 01-01WBF | M 1 : 10



Bauteil, exemplarisch	
①	Bodenbelag, Estrich
②	Wärmedämmung, Perimeterdämmung
③	Abdichtung
④	Bodenplatte
⑤	Außenwand, Vollziegel oder Kalksandstein-Vollstein
⑥	Schöck Sconnex® Typ M
⑬	Sauberkeitsschicht
⑭	Verfüllung, Erdreich

Bauteil, exemplarisch	
⑳	Noppenbahn
㉘	Fundament, optional

Hinweis: Dieses Detail ist ein allgemeiner, unverbindlicher Planungsvorschlag, welcher die Ausführung nur schematisch darstellt. Anwendbarkeit und Vollständigkeit sind vom Planer und Verarbeiter beim jeweiligen Bauvorhaben eigenverantwortlich zu prüfen. Angrenzende Gewerke sind nur schematisch dargestellt. Alle Vorgaben und Annahmen sind auf die örtlichen Gegebenheiten anzupassen bzw. abzustimmen. Die jeweiligen technischen Vorgaben der Merkblätter, Verarbeitungsrichtlinien, Normen und Systemzulassungen sind zu beachten. Balkone, Laubengänge und Vordächer benötigen eine eigene Statik.