

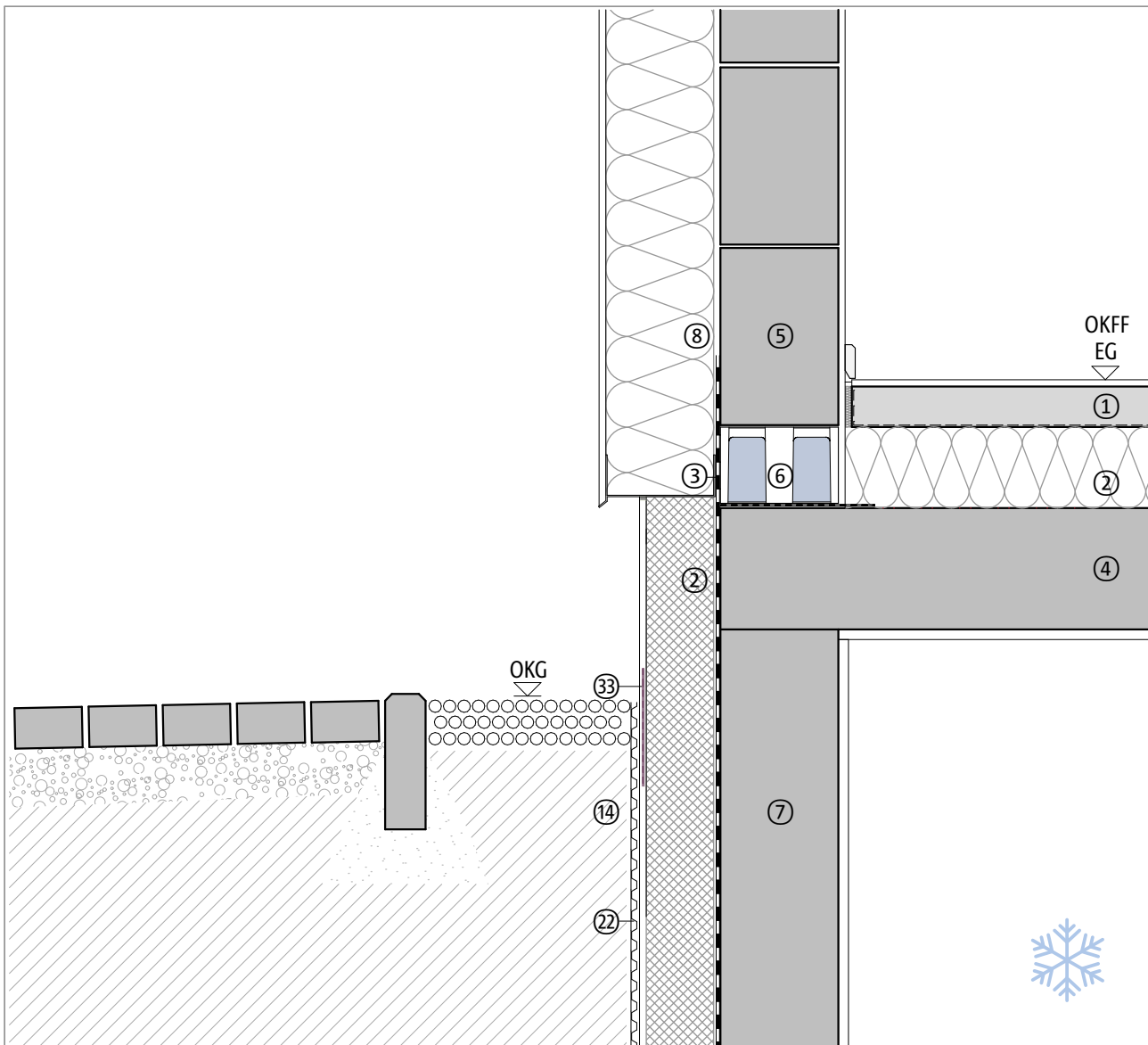
Thermisch getrennter Anschluss – Mauerwerk mit Wärmedämmstein

Mauerwerk mit Wärmedämmverbundsystem an Stahlbetondecke

Aufdeckendämmung

Sockel, Variante 2

DCSCXM 03-02WDW | M 1 : 10



Bauteil, exemplarisch	
①	Bodenbelag, Estrich
②	Perimeterdämmung, Aufdeckendämmung
③	Abdichtung
④	Stahlbetondecke
⑤	Außenwand, Vollziegel oder Kalksandstein-Vollstein
⑥	Schöck Sconnex® Typ M
⑦	Außenwand, Stahlbeton oder Mauerwerk
⑧	Wärmedämmverbundsystem

Bauteil, exemplarisch	
⑭	Verfüllung, Erdreich
⑳	Noppenbahn
㉓	Feuchteschutz

Hinweis: Dieses Detail ist ein allgemeiner, unverbindlicher Planungsvorschlag, welcher die Ausführung nur schematisch darstellt. Anwendbarkeit und Vollständigkeit sind vom Planer und Verarbeiter beim jeweiligen Bauvorhaben eigenverantwortlich zu prüfen. Angrenzende Gewerke sind nur schematisch dargestellt. Alle Vorgaben und Annahmen sind auf die örtlichen Gegebenheiten anzupassen bzw. abzustimmen. Die jeweiligen technischen Vorgaben der Merkblätter, Verarbeitungsrichtlinien, Normen und Systemzulassungen sind zu beachten. Balkone, Laubengänge und Vordächer benötigen eine eigene Statik.