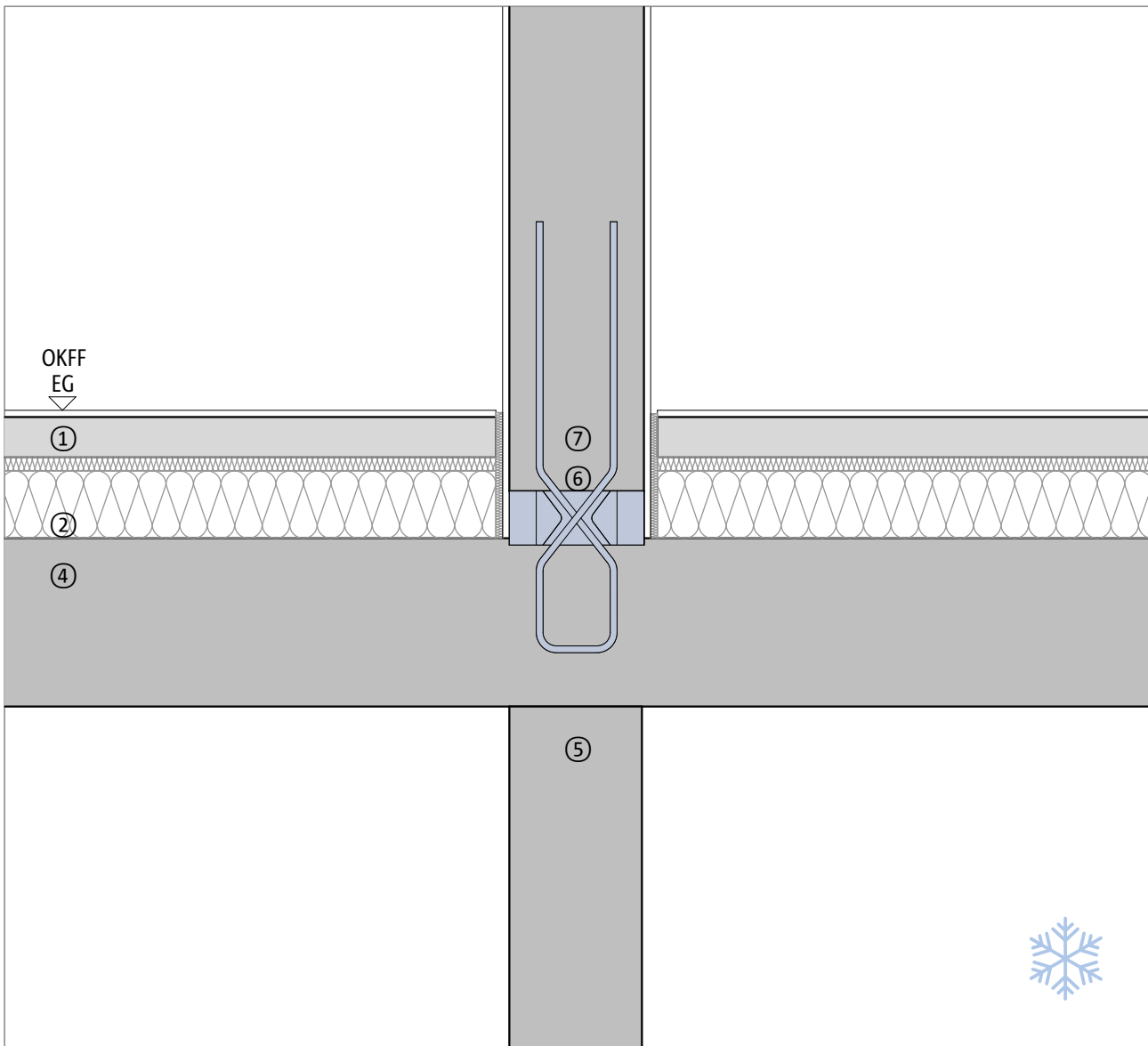


## Thermisch getrennter Anschluss einer Wand

Innenwand an Stahlbetondecke  
 Aufdeckendämmung  
 Keller, unbeheizt oder Parkdeck

DCSCXW 04-01 WDW | M 1 : 10



Bauteil, exemplarisch	
①	Bodenbelag, Estrich
②	Trittschall- und Wärmedämmung, Aufdeckendämmung
④	Stahlbetondecke
⑤	Kellerinnenwand, Stahlbeton oder Mauerwerk
⑥	Schöck Sconnex® Typ W
⑦	Innenwand, Stahlbeton

Bauteil, exemplarisch	

Hinweis: Dieses Detail ist ein allgemeiner, unverbindlicher Planungsvorschlag, welcher die Ausführung nur schematisch darstellt. Anwendbarkeit und Vollständigkeit sind vom Planer und Verarbeiter beim jeweiligen Bauvorhaben eigenverantwortlich zu prüfen. Angrenzende Gewerke sind nur schematisch dargestellt. Alle Vorgaben und Annahmen sind auf die örtlichen Gegebenheiten anzupassen bzw. abzustimmen. Die jeweiligen technischen Vorgaben der Merkblätter, Verarbeitungsrichtlinien, Normen und Systemzulassungen sind zu beachten. Balkone, Laubengänge und Vordächer benötigen eine eigene Statik.