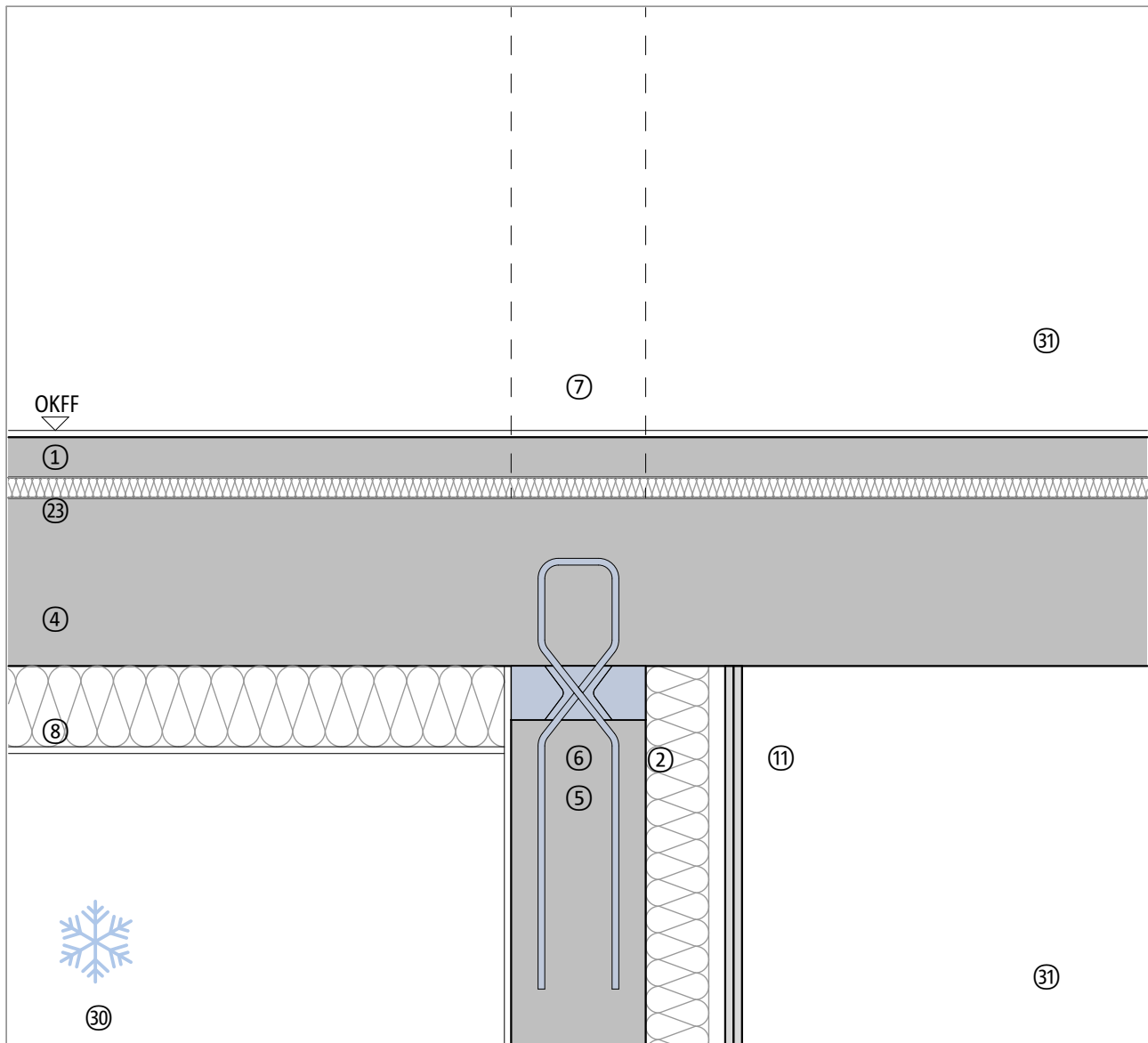


## Thermisch getrennter Anschluss einer Wand

Außenwand mit Innendämmung an Stahlbetondecke  
 Unterdeckendämmung, Wärmedämmverbundsystem  
 Unterfahrt

DCSCXW 07-01 DW | M 1 : 10



Bauteil, exemplarisch	
①	Bodenbelag, Estrich
②	Innendämmung
④	Stahlbetondecke
⑤	Außenwand, Stahlbeton
⑥	Schöck Sconnex® Typ W
⑦	Innenwand, Stahlbeton oder Mauerwerk, optional
⑧	Wärmedämmverbundsystem
⑪	Vorsatzschale

Bauteil, exemplarisch	
②③	Trittschalldämmung
③①	Unterfahrt
③①	Innenraum

Hinweis: Dieses Detail ist ein allgemeiner, unverbindlicher Planungsvorschlag, welcher die Ausführung nur schematisch darstellt. Anwendbarkeit und Vollständigkeit sind vom Planer und Verarbeiter beim jeweiligen Bauvorhaben eigenverantwortlich zu prüfen. Angrenzende Gewerke sind nur schematisch dargestellt. Alle Vorgaben und Annahmen sind auf die örtlichen Gegebenheiten anzupassen bzw. abzustimmen. Die jeweiligen technischen Vorgaben der Merkblätter, Verarbeitungsrichtlinien, Normen und Systemzulassungen sind zu beachten. Balkone, Laubengänge und Vordächer benötigen eine eigene Statik.