

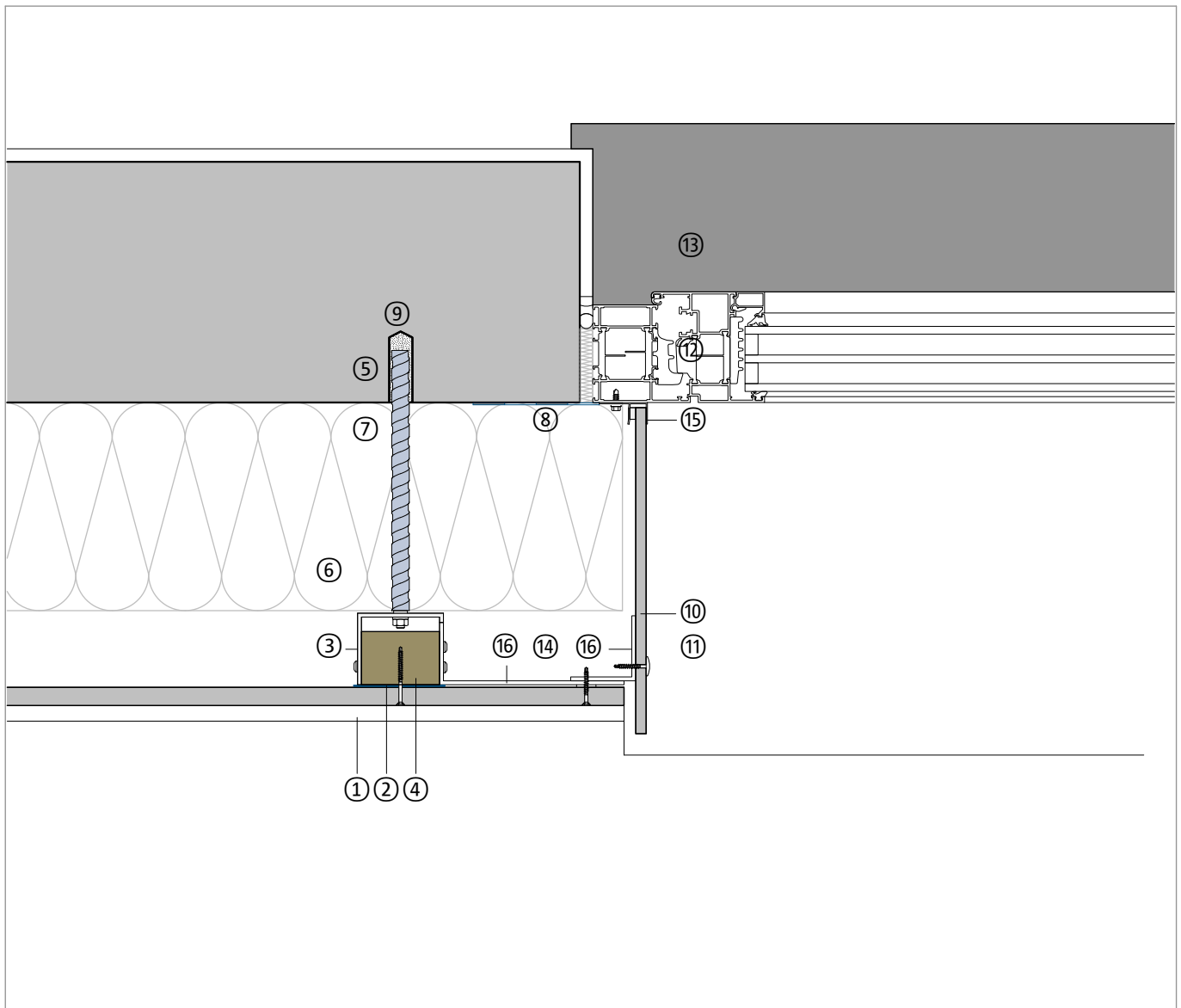
Thermisch getrennte vorgehängte hinterlüftete Fassade

Faserzementplatte auf Holzunterkonstruktion

Regeldetail Fassade | Fensterlaibung

Horizontalschnitt

DCIL HUK 03.01 | M 1 : 5



Bauteil, exemplarisch	
①	Stülpschalung, geschraubt
②	EPDM-Band
③	Schöck Isolink® Typ F Part TA
④	Holzunterkonstruktion
⑤	Mauerwerkswand oder Stahlbetonwand
⑥	Mineralische Dämmung
⑦	Schöck Isolink® Typ F-S1
⑧	Abdichtung, Fensteranschlussband
⑨	Verbundmörtel

Bauteil, exemplarisch	
⑩	Laibungsplatte, Laibungsblech
⑪	Fensterbank, außen, antidröhn
⑫	Fenster
⑬	Fensterbank, innen
⑭	Hinterlüftung
⑮	Anschlussprofil
⑯	Winkel, Unterkonstruktion, Aluminium

Hinweis: Dieses Detail ist ein allgemeiner, unverbindlicher Planungsvorschlag, welcher die Ausführung nur schematisch darstellt. Anwendbarkeit und Vollständigkeit sind vom Planer und Verarbeiter beim jeweiligen Bauvorhaben eigenverantwortlich zu prüfen. Angrenzende Gewerke sind nur schematisch dargestellt. Alle Vorgaben und Annahmen sind auf die örtlichen Gegebenheiten anzupassen bzw. abzustimmen. Die jeweiligen technischen Vorgaben der Merkblätter, Verarbeitungsrichtlinien, Normen und Systemzulassungen sind zu beachten. Balkone, Laubengänge und Vordächer benötigen eine eigene Statik.