

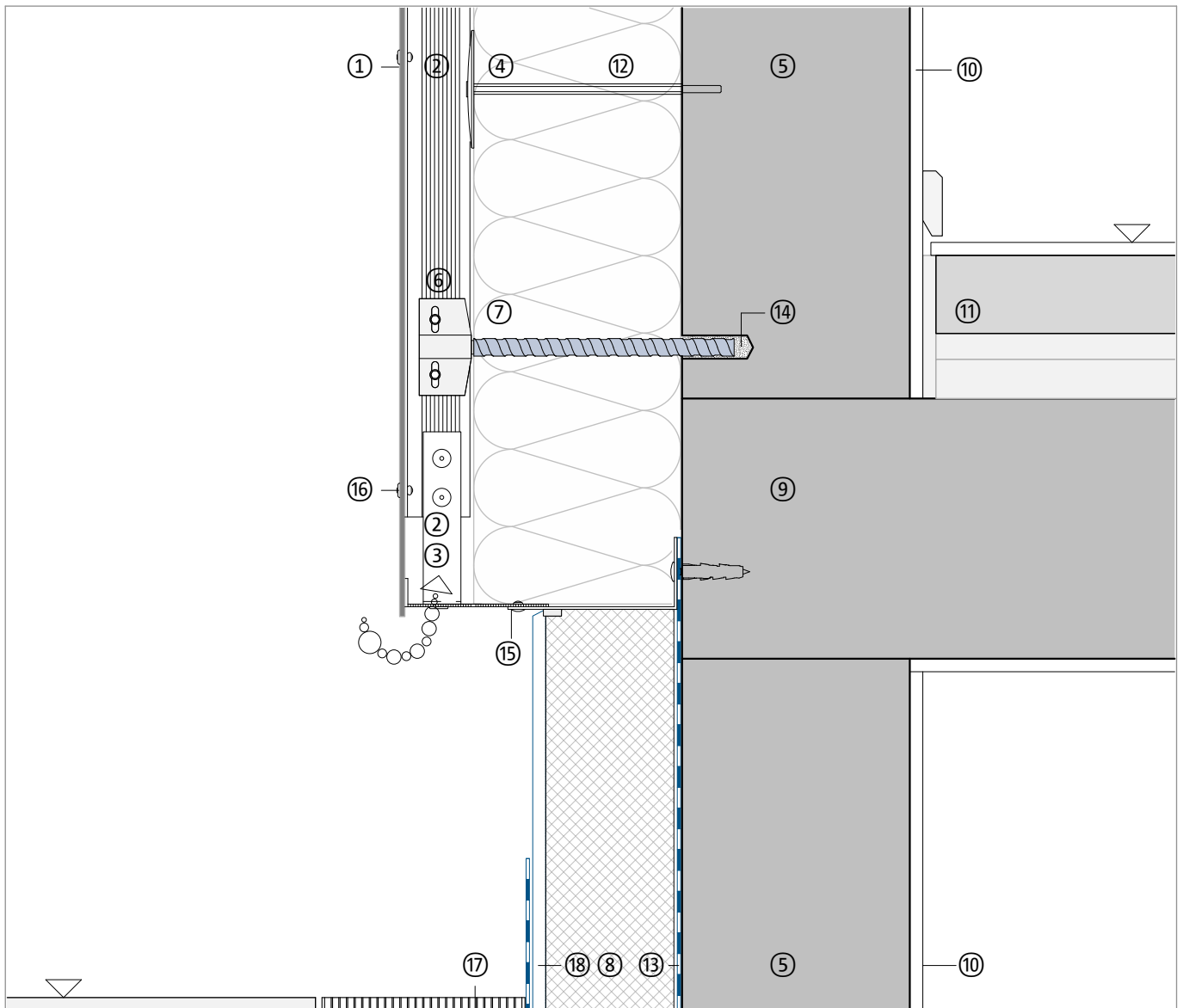
Thermisch getrennte vorgehängte hinterlüftete Fassade

Anschluss an Massivwand

Regeldetail Fassade | Sockel

Vertikalschnitt

DCIL MUK 01.01 | M 1 : 5



| Bauteil, exemplarisch | |
|-----------------------|---------------------------------------|
| ① | Fassadenplatte |
| ② | Aluminiumunterkonstruktion |
| ③ | Hinterlüftung |
| ④ | Mineralische Dämmung |
| ⑤ | Mauerwerkswand oder Stahlbetonwand |
| ⑥ | Flügeladpter (Isolink® Typ F Part FA) |
| ⑦ | Schöck Isolink® Typ F-S1 |
| ⑧ | Perimeterdämmung |
| ⑨ | Stahlbetondecke |

| Bauteil, exemplarisch | |
|-----------------------|-----------------------------------|
| ⑩ | Innenputz |
| ⑪ | Schwimmender Estrich mit Belag |
| ⑫ | Dämmstoffhalter |
| ⑬ | Abdichtung |
| ⑭ | Verbundmörtel |
| ⑮ | Thermisch getrenntes Sockelprofil |
| ⑯ | Niete |
| ⑰ | Rinne |
| ⑱ | Feuchteschutz |

Hinweis: Dieses Detail ist ein allgemeiner, unverbindlicher Planungsvorschlag, welcher die Ausführung nur schematisch darstellt. Anwendbarkeit und Vollständigkeit sind vom Planer und Verarbeiter beim jeweiligen Bauvorhaben eigenverantwortlich zu prüfen. Angrenzende Gewerke sind nur schematisch dargestellt. Alle Vorgaben und Annahmen sind auf die örtlichen Gegebenheiten anzupassen bzw. abzustimmen. Die jeweiligen technischen Vorgaben der Merkblätter, Verarbeitungsrichtlinien, Normen und Systemzulassungen sind zu beachten. Balkone, Laubengänge und Vordächer benötigen eine eigene Statik.