

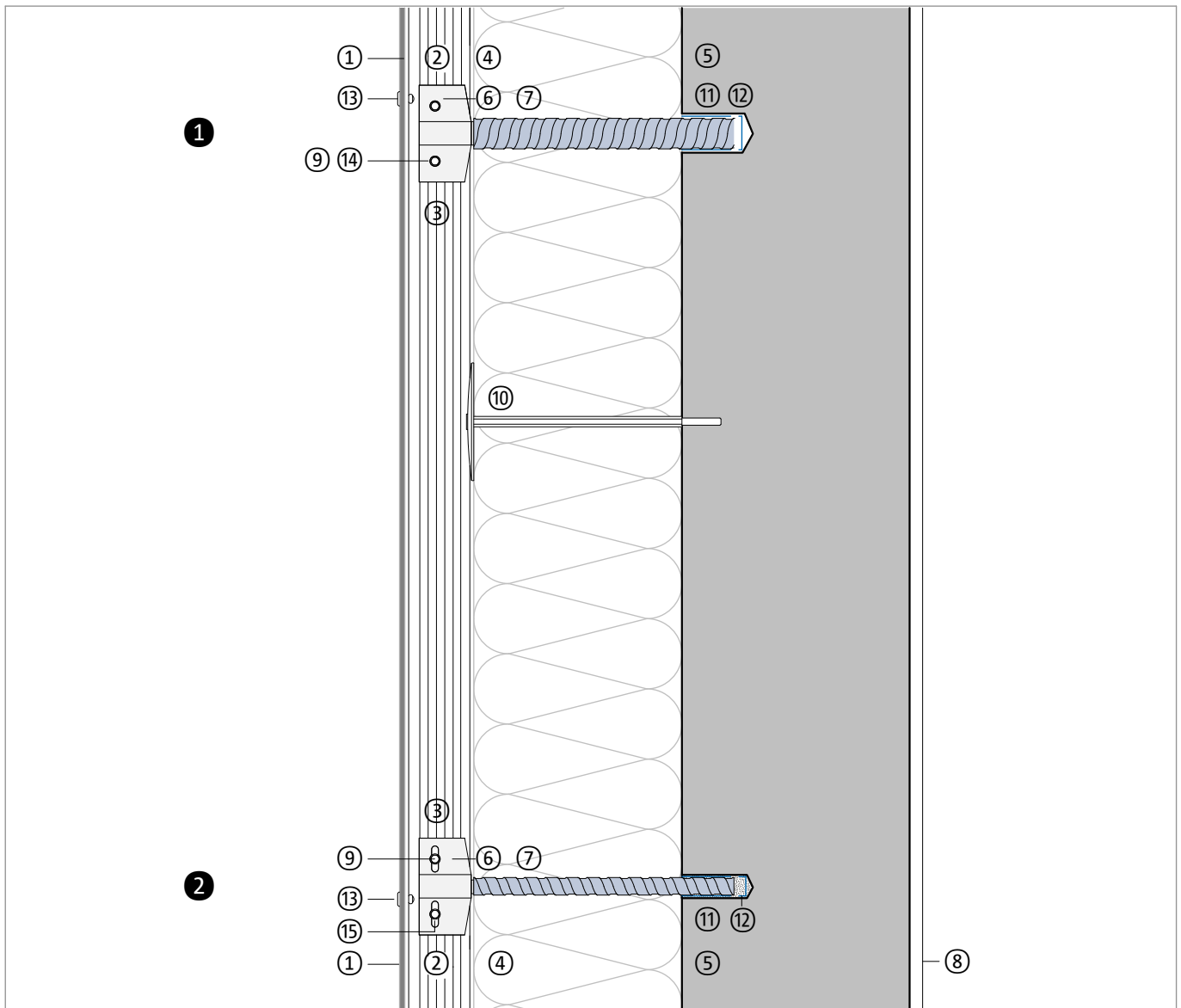
Thermisch getrennte vorgehängte hinterlüftete Fassade

Anschluss an Massivwand

Regeldetail Fassade | Festpunkt und Gleitpunkt

Fassade, Zubehör

DCIL MUK 02.01 | M 1 : 5



Bauteil, exemplarisch	
①	Fassadenplatte
②	Aluminiumunterkonstruktion
③	Hinterlüftung
④	Mineralische Dämmung
⑤	Mauerwerkswand oder Stahlbetonwand
⑥	Flügeladpter (Isolink® Typ F Part FA)
⑦	Schöck Isolink® Typ F-S1
⑧	Innenputz
⑨	Verbindungsmittel: selbstbohrende Schnellbauschraube

Bauteil, exemplarisch	
⑩	Dämmstoffhalter
⑪	Verbundmörtel
⑫	Siebhülse, für Mauerwerk mit Hohlräumen
⑬	Niete
①	FESTPUNKT
⑭	Flügeladpter mit Rundlöchern (Isolink® Typ F Part FA-FP)
②	GLEITPUNKT
⑮	Flügeladpter mit Langlöchern (Isolink® Typ F Part FA-GP)

Hinweis: Dieses Detail ist ein allgemeiner, unverbindlicher Planungsvorschlag, welcher die Ausführung nur schematisch darstellt. Anwendbarkeit und Vollständigkeit sind vom Planer und Verarbeiter beim jeweiligen Bauvorhaben eigenverantwortlich zu prüfen. Angrenzende Gewerke sind nur schematisch dargestellt. Alle Vorgaben und Annahmen sind auf die örtlichen Gegebenheiten anzupassen bzw. abzustimmen. Die jeweiligen technischen Vorgaben der Merkblätter, Verarbeitungsrichtlinien, Normen und Systemzulassungen sind zu beachten. Balkone, Laubengänge und Vordächer benötigen eine eigene Statik.