

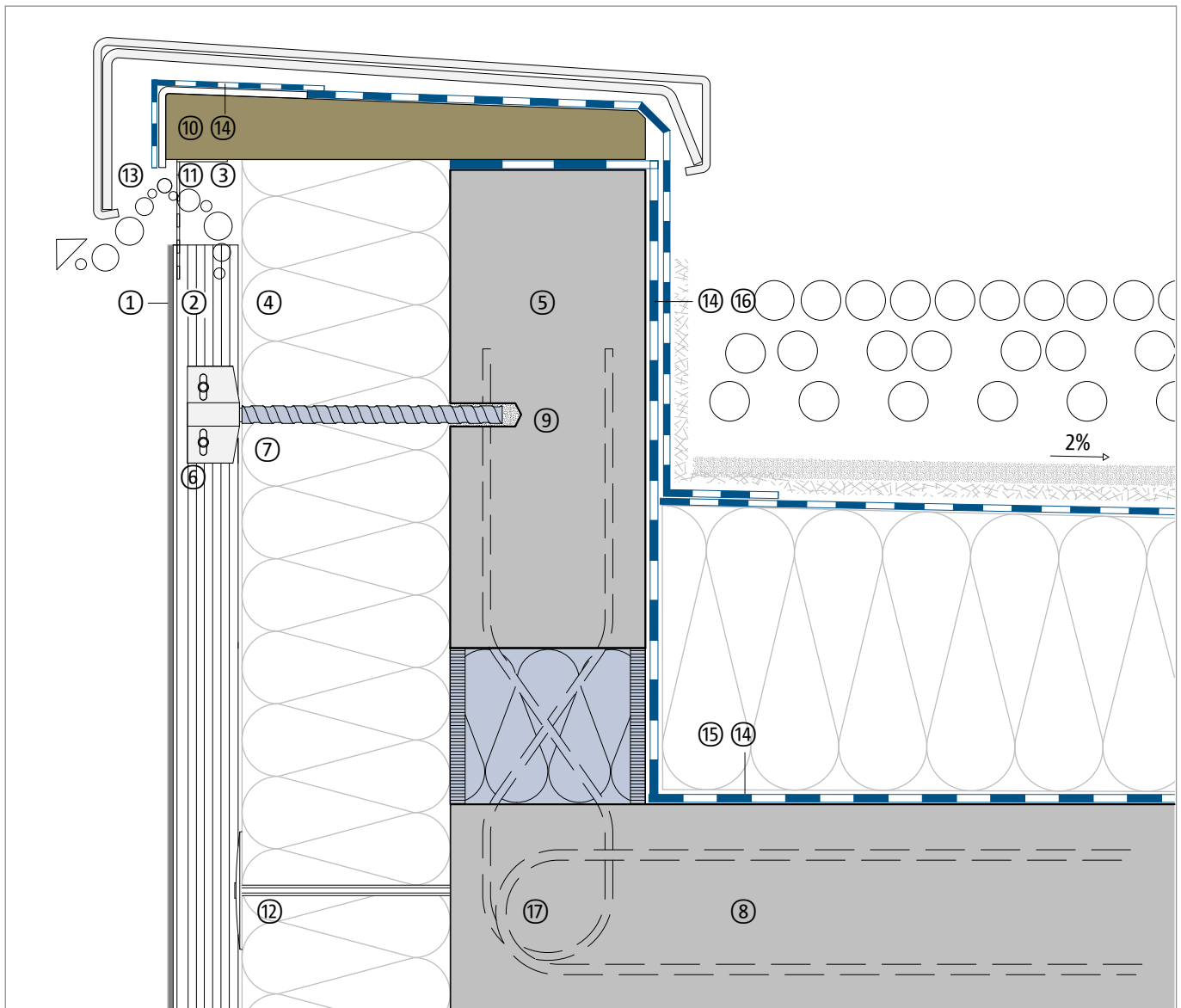
Thermisch getrennte vorgehängte hinterlüftete Fassade

Anschluss an Stahlbetonattika

Regeldetail Fassade | Attika

Vertikalschnitt

DCIL MUK 08.01 | M 1 : 5



Bauteil, exemplarisch	
①	Fassadenplatte
②	Aluminiumunterkonstruktion
③	Hinterlüftung
④	Mineralische Dämmung
⑤	Attika, Stahlbetonfertigteile
⑥	Flügeladpter (Isolink® Typ F Part FA)
⑦	Schöck Isolink® Typ F-S1
⑧	Stahlbetondecke
⑨	Verbundmörtel

Bauteil, exemplarisch	
⑩	Bohle, Mehrschichtholz
⑪	Insektengitter
⑫	Attikaabdeckung, Halterungen, Stoßverbinder
⑬	Dämmstoffhalter
⑭	Abdichtung
⑮	Gefälledämmung, trittfest
⑯	Kiesstreifen, Gründach
⑰	Schöck Isokorb® XT Typ A

Hinweis: Dieses Detail ist ein allgemeiner, unverbindlicher Planungsvorschlag, welcher die Ausführung nur schematisch darstellt. Anwendbarkeit und Vollständigkeit sind vom Planer und Verarbeiter beim jeweiligen Bauvorhaben eigenverantwortlich zu prüfen. Angrenzende Gewerke sind nur schematisch dargestellt. Alle Vorgaben und Annahmen sind auf die örtlichen Gegebenheiten anzupassen bzw. abzustimmen. Die jeweiligen technischen Vorgaben der Merkblätter, Verarbeitungsrichtlinien, Normen und Systemzulassungen sind zu beachten. Balkone, Laubengänge und Vordächer benötigen eine eigene Statik.