

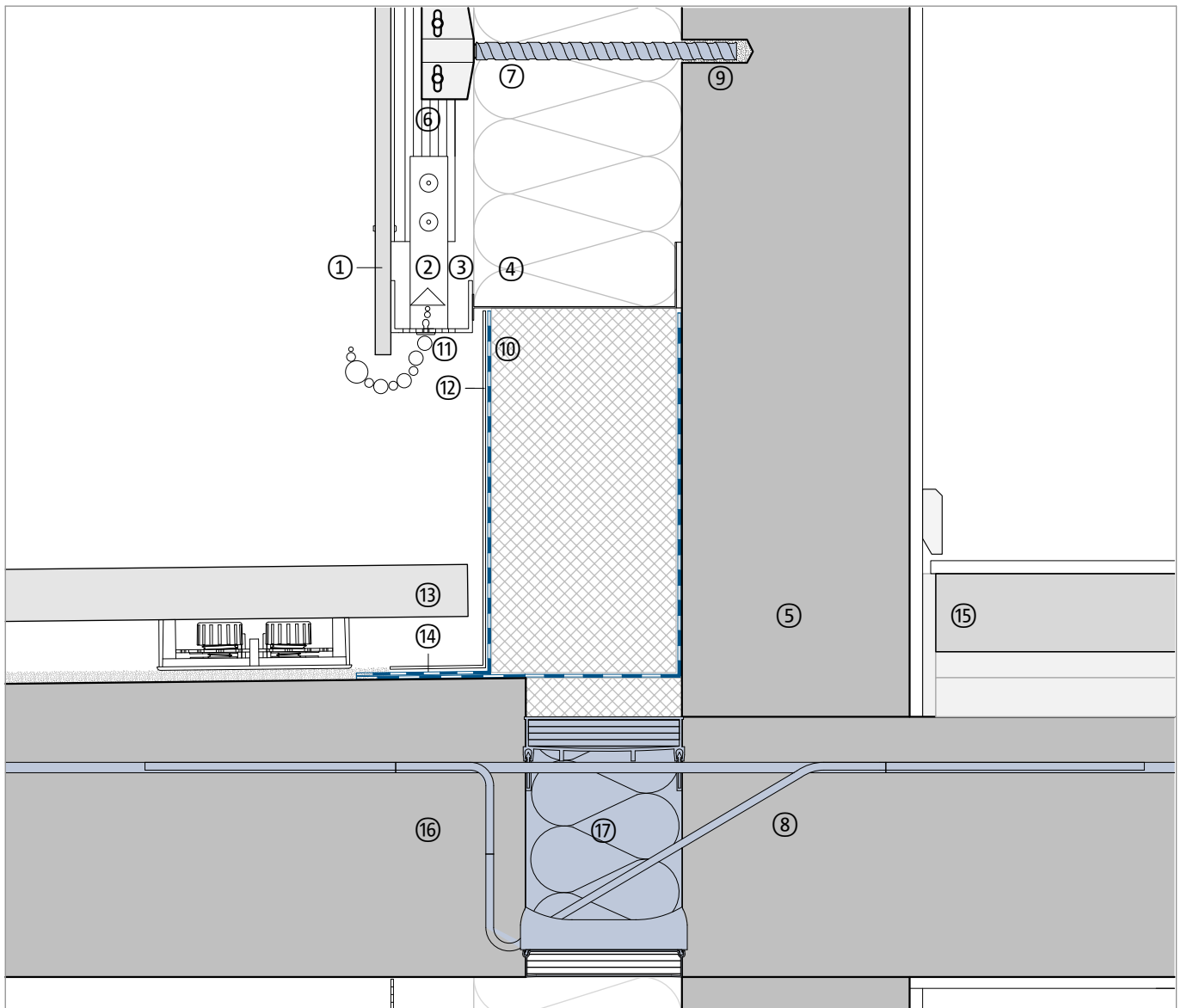
Thermisch getrennte vorgehängte hinterlüftete Fassade

Anschluss an Stahlbetonbalkon

Regeldetail Fassade | Anschluss unten

Vertikalschnitt

DCIL MUK 09.01 | M 1 : 5



Bauteil, exemplarisch	
①	Fassadenplatte
②	Aluminiumunterkonstruktion
③	Hinterlüftung
④	Mineralische Dämmung
⑤	Mauerwerkswand oder Stahlbetonwand
⑥	Flügeladpter (Isolink® Typ F Part FA)
⑦	Schöck Isolink® Typ F-S1
⑧	Stahlbetondecke
⑨	Verbundmörtel

Bauteil, exemplarisch	
⑩	Perimeterdämmung
⑪	Insektengitter
⑫	Aluminiumblech, gekantet
⑬	Plattenbelag auf Stelzlagern
⑭	Abdichtung
⑮	Schwimmender Estrich mit Belag
⑯	Stahlbetonbalkon als Fertigteil, freiauskragend
⑰	Schöck Isokorb® XT Typ K

Hinweis: Dieses Detail ist ein allgemeiner, unverbindlicher Planungsvorschlag, welcher die Ausführung nur schematisch darstellt. Anwendbarkeit und Vollständigkeit sind vom Planer und Verarbeiter beim jeweiligen Bauvorhaben eigenverantwortlich zu prüfen. Angrenzende Gewerke sind nur schematisch dargestellt. Alle Vorgaben und Annahmen sind auf die örtlichen Gegebenheiten anzupassen bzw. abzustimmen. Die jeweiligen technischen Vorgaben der Merkblätter, Verarbeitungsrichtlinien, Normen und Systemzulassungen sind zu beachten. Balkone, Laubengänge und Vordächer benötigen eine eigene Statik.