

Sicherer Trittschallschutz mit der blauen Linie

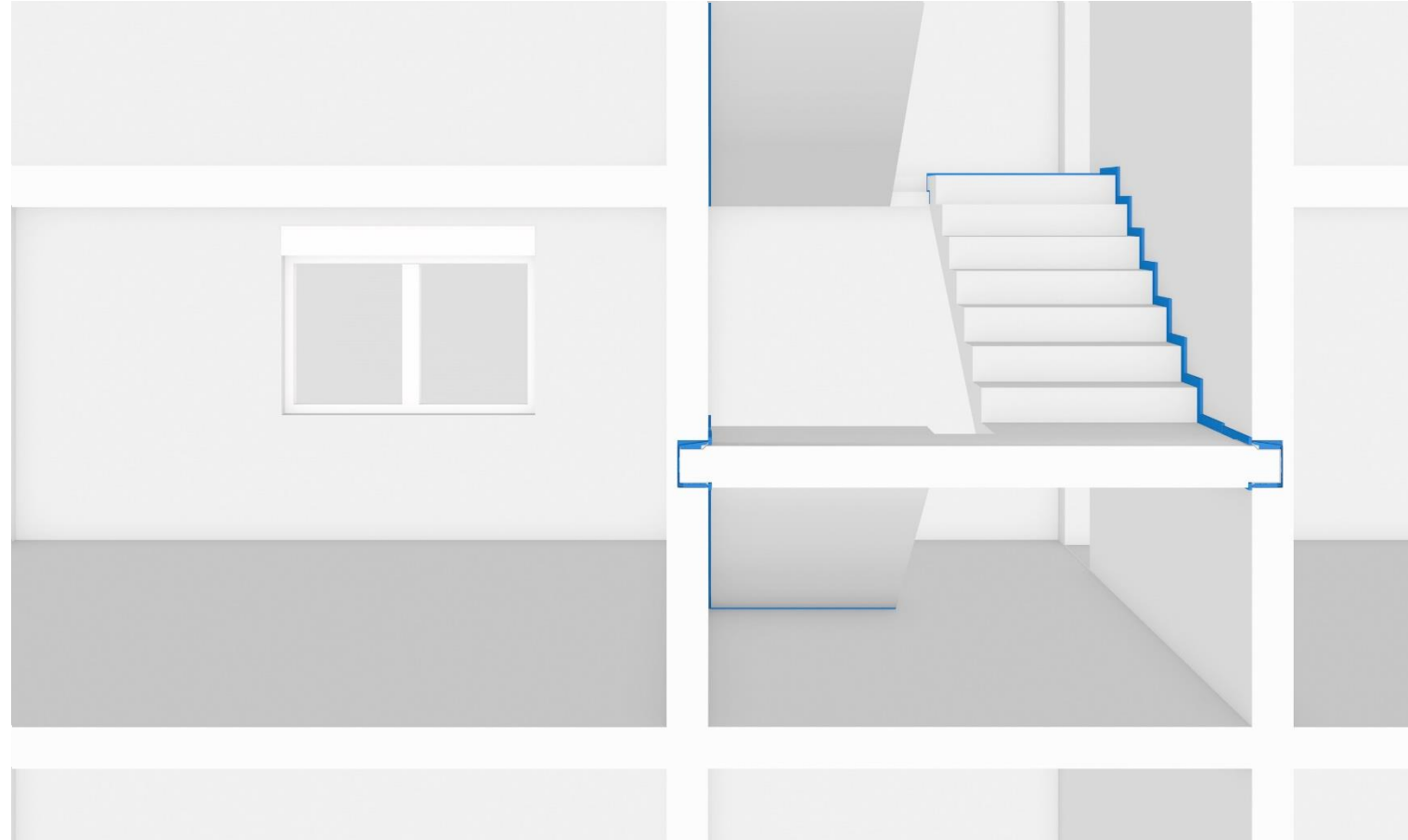
Fertigteilwerk

19.05.2021

Sicherer Trittschallschutz.

Mit der Schöck Tronsole®.

- Es gibt normative Schallschutzanforderungen an Treppen.
- Relevant ist hierbei der Trittschall durch das Begehen der Treppenbauteile.
- Die Schöck Tronsole® entkoppelt die Treppenbauteile und reduziert somit den Trittschall.
- Im Neubau sprechen wir auch von der blauen Linie.

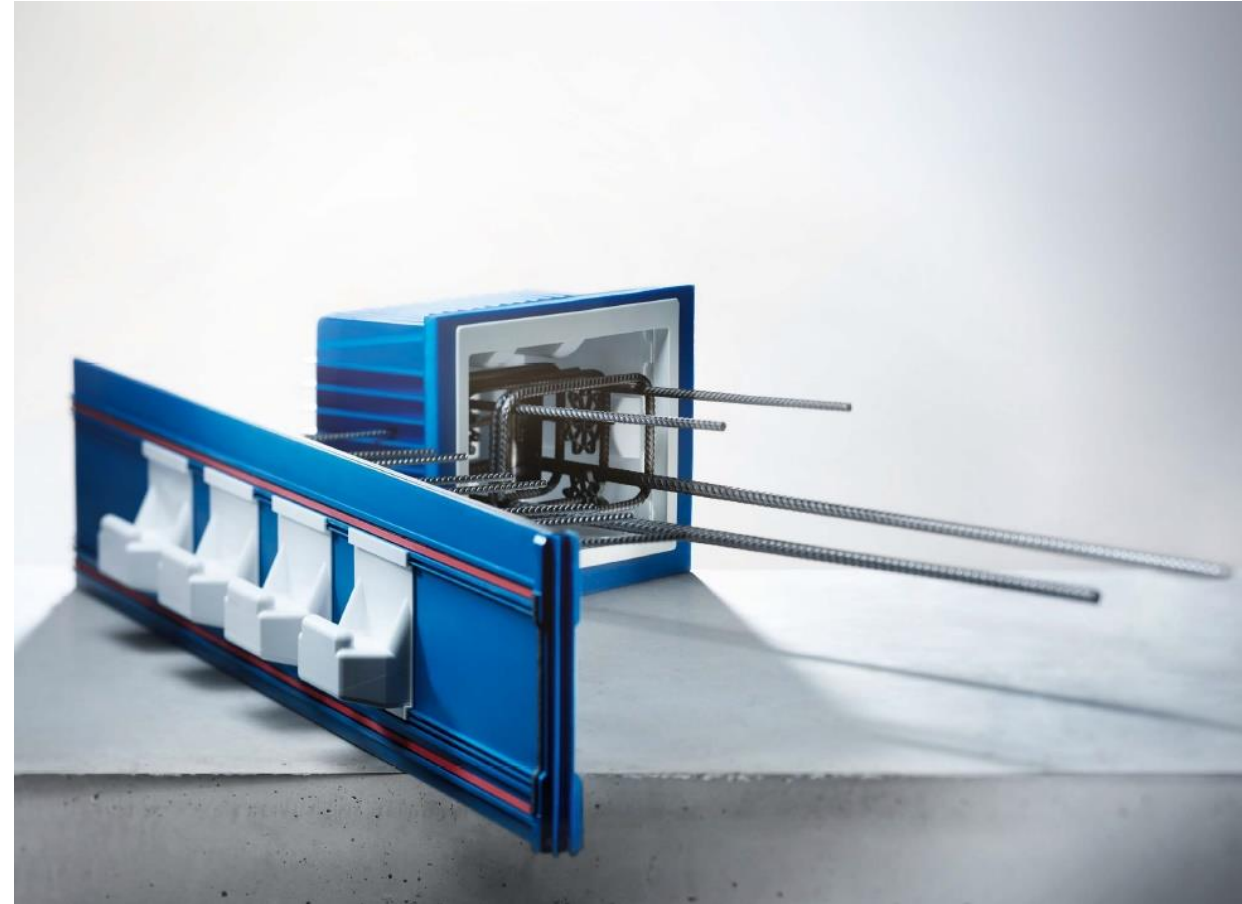


Sicherer Trittschallschutz.

Mit der Schöck Tronsole®.

Ein **Komplettsystem** für das sichere Einhalten des erhöhten Trittschallschutzes.

Schöck Tronsole®

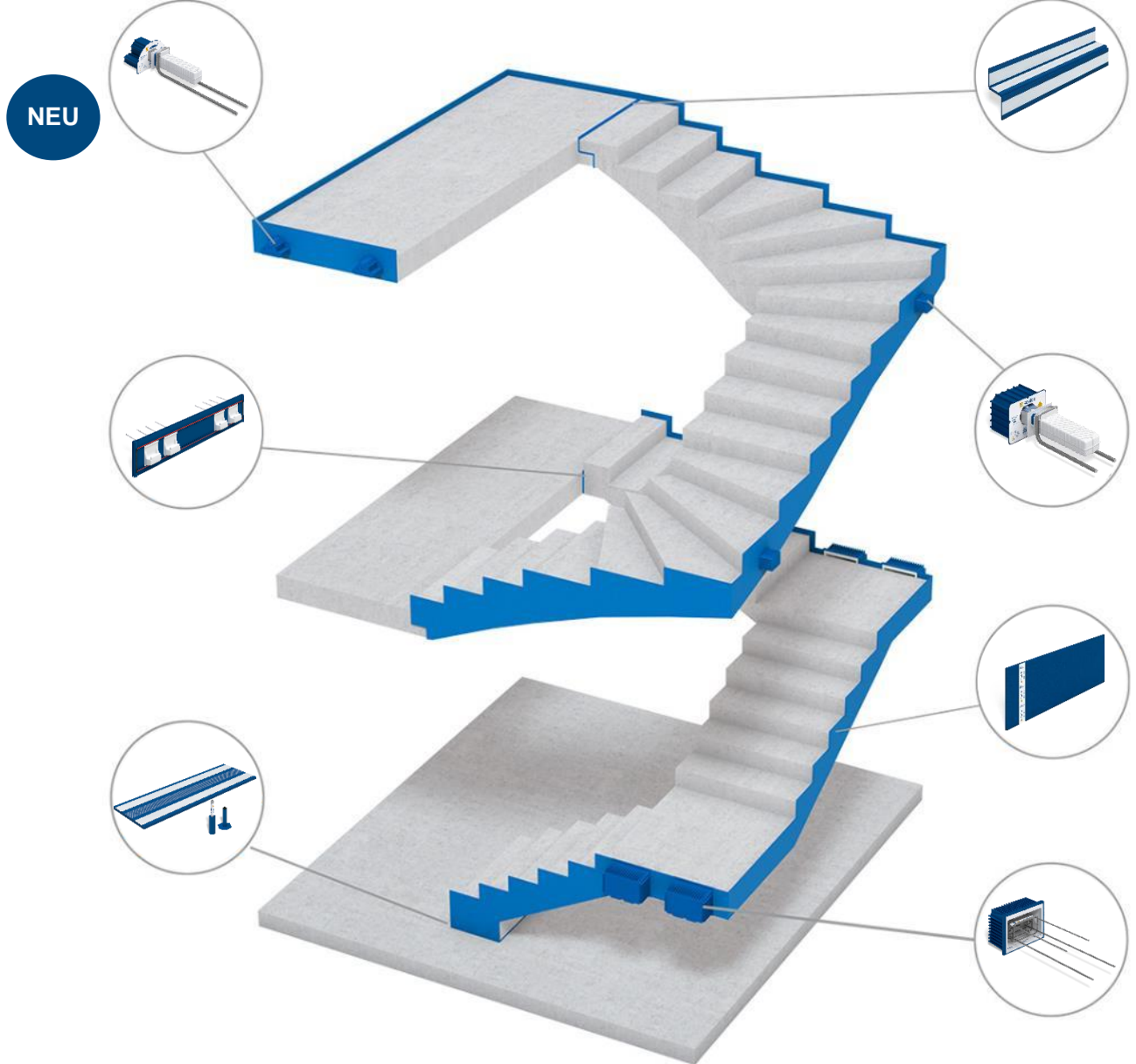


Warum ist das System so wichtig?

- Beim Schallschutz entscheidet die schlechteste Verbindung.
- Deswegen ist darauf zu achten, dass alle Trittschalldämmelemente den Anforderungen genügen und bei der Planung und der Ausführung keine unnötigen **Schallbrücken** entstehen.
- Schmutz und Steinchen in dem Bereich zwischen Treppe, Podest/Decke und Fuge stellen solche Schallbrücken dar.
- Beispiel: Ein Kieselstein reduziert die Schalldämmung um ca. **10 dB**, was zu einer **Verdopplung der subjektiv wahrgenommenen** Lautstärke führt.
- Deswegen müssen Trittschalldämmelemente die Treppe komplett umschließen (blaue Linie).
- Nur wenn die Tronsole[®] als **System** eingebaut wird, kann ein sicherer Schallschutz erreicht werden.

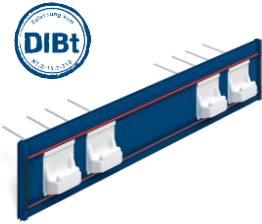


Das Schallschutzsystem Schöck Tronsole®.



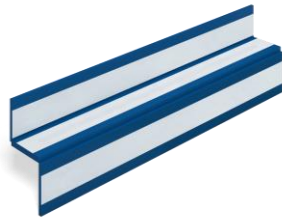
Schallschutzsystem Schöck Tronsole®

Schöck Tronsole® - Die einzelnen Typen in der Übersicht.



Tronsole® Typ T

Anschluss
Treppenlauf
(Ortbeton oder
Fertigteil)
an Podest
(Ortbeton oder
Halbfertigteil).



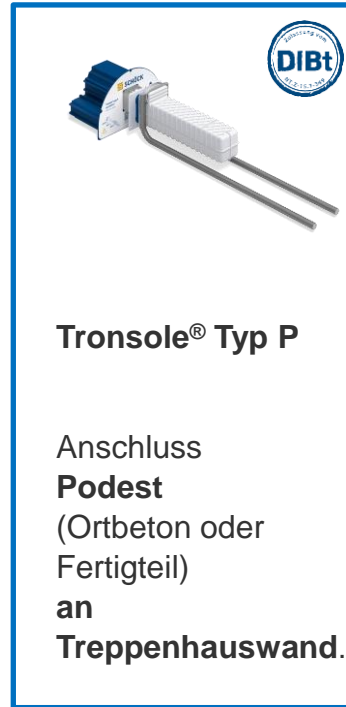
Tronsole® Typ F

Anschluss
Treppenlauf
(Fertigteil)
an Podest
(Halbfertigteil oder
Vollfertigteil).



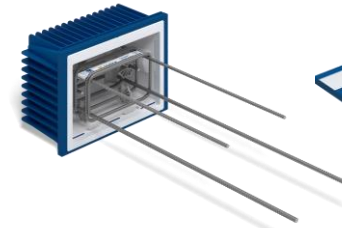
Tronsole® Typ Q

Anschluss
gewendelter
Treppenlauf an
Wand.



Tronsole® Typ P

Anschluss
Podest
(Ortbeton oder
Fertigteil)
an
Treppenhauswand.



Tronsole® Typ Z

Anschluss
Podest
(Ortbeton oder
Fertigteil)
an
Treppenhauswand.



Tronsole® Typ B
mit Typ D

Anschluss
Treppenlauf
(Ortbeton oder
Fertigteil)
an Bodenplatte.



Tronsole® Typ L

Schallbrückenfreie
Fugenausbildung
zwischen
Treppenlauf /
Podest und Wand.

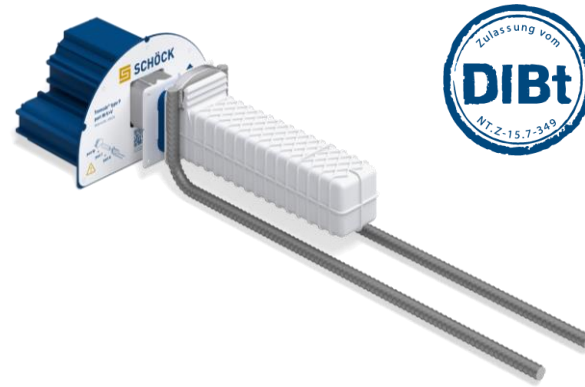
Tronsole® Typ P

Anschluss Fertigteil-Podest an Treppenhauswand



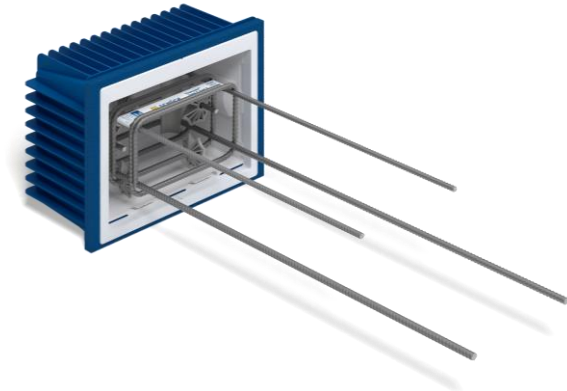
Tronsole® Typ Q

- DIBt-Zulassung
- Schallgedämmter Dorn
- Geringe Einbauhöhe (Lauf)
- Drehbar für den Einsatz im gewendelten Treppenlauf



Tronsole® Typ P

- DIBt-Zulassung
- Schallgedämmter Dorn
- Geringe Podesthöhe
- Hohe Tragfähigkeit
- abhebende Kräfte als Standard
- Horizontalkräfte optional



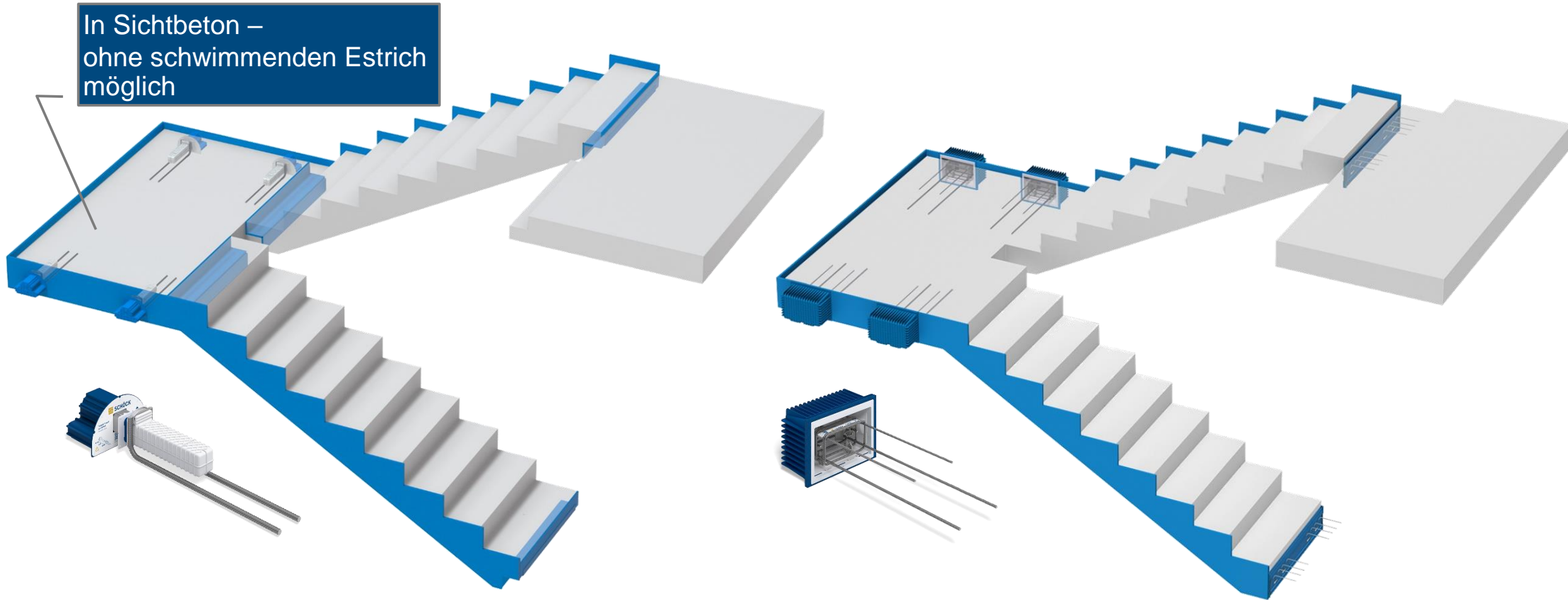
Tronsole® Typ Z

- Typengeprüftes Tragelement für Betonkonsolen
- Hohe Tragfähigkeit
- Varianten für abhebende Kräfte und Horizontalkräfte

Sicherer Trittschallschutz ist blau.

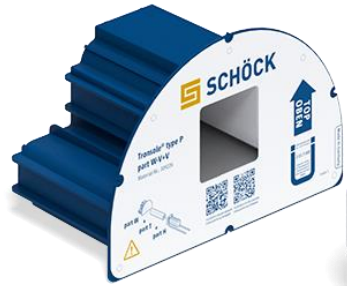
Die Schöck Tronsole® - Varianten im Podest

In Sichtbeton –
ohne schwimmenden Estrich
möglich



Schöck Tronsole® Typ P.

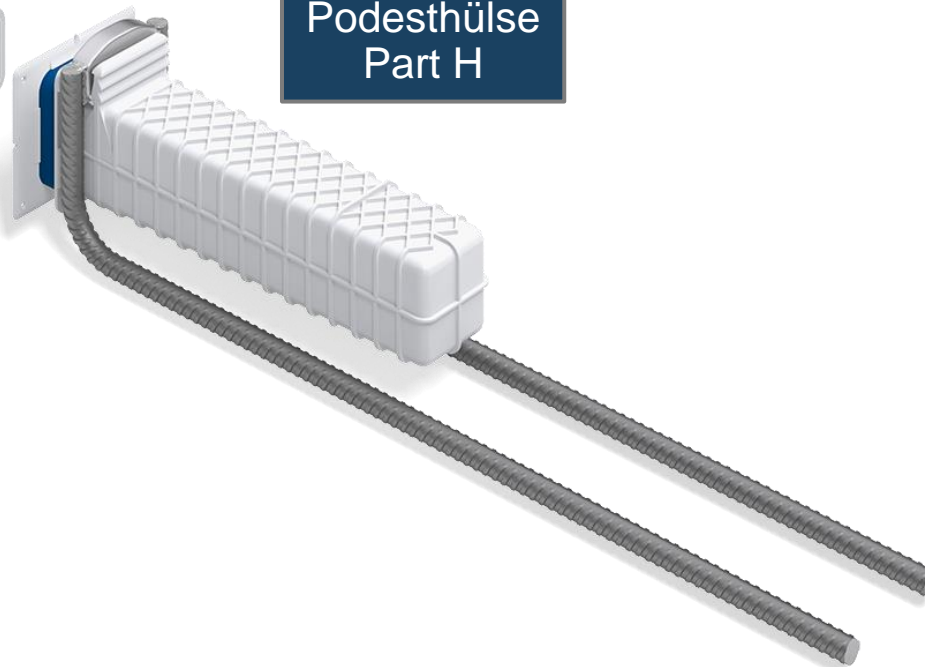
Produktbezeichnungen.



Wandelement
Part W



Tragelement
Part T



Podesthülse
Part H



Montageelement

Brandschutz-Set

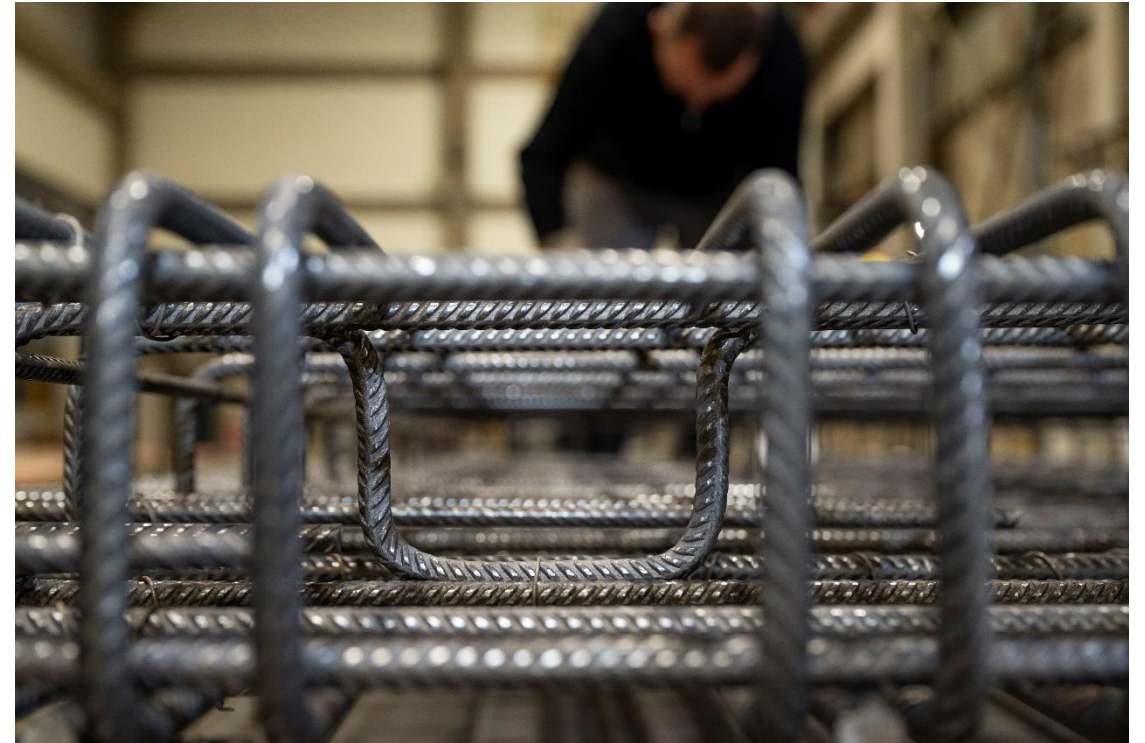


Verarbeitung im Fertigteilwerk.

Tronsole® Typ P.



Positionierung des Hutbügels.



xxx.

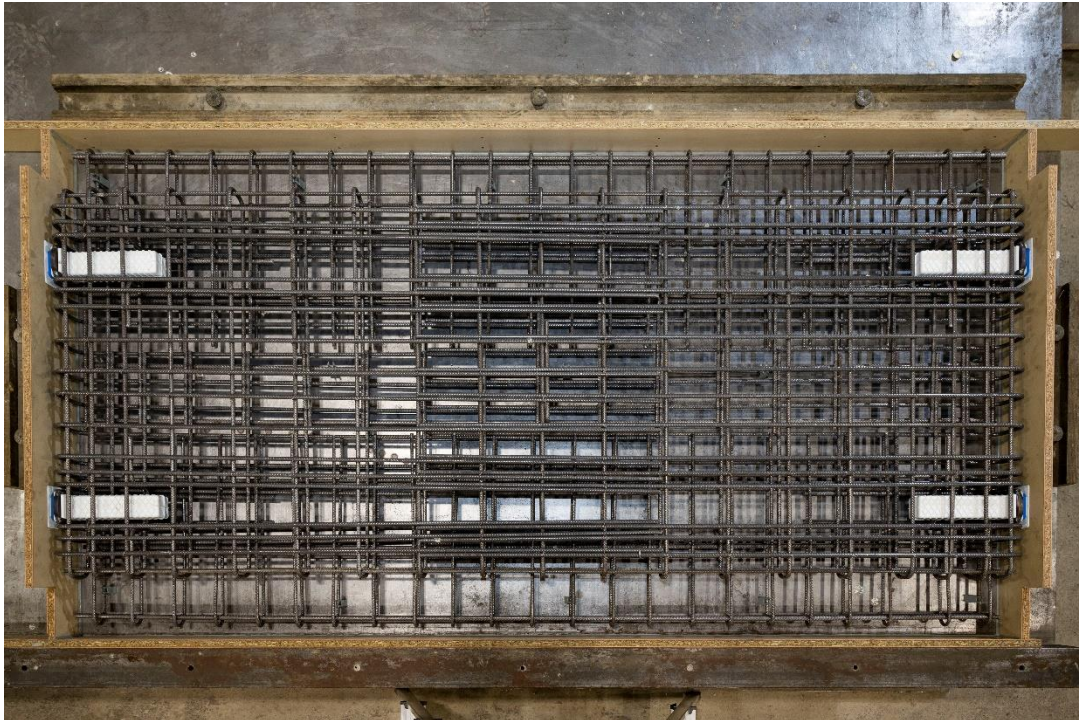
Verarbeitung im Fertigteilwerk.

Tronsole® Typ P.



Verarbeitung im Fertigteilwerk.

Tronsole® Typ P.



Verarbeitung im Fertigteilwerk.

Tronsole® Typ P.



Verarbeitung auf der Baustelle.

Tronsole® Typ P.

