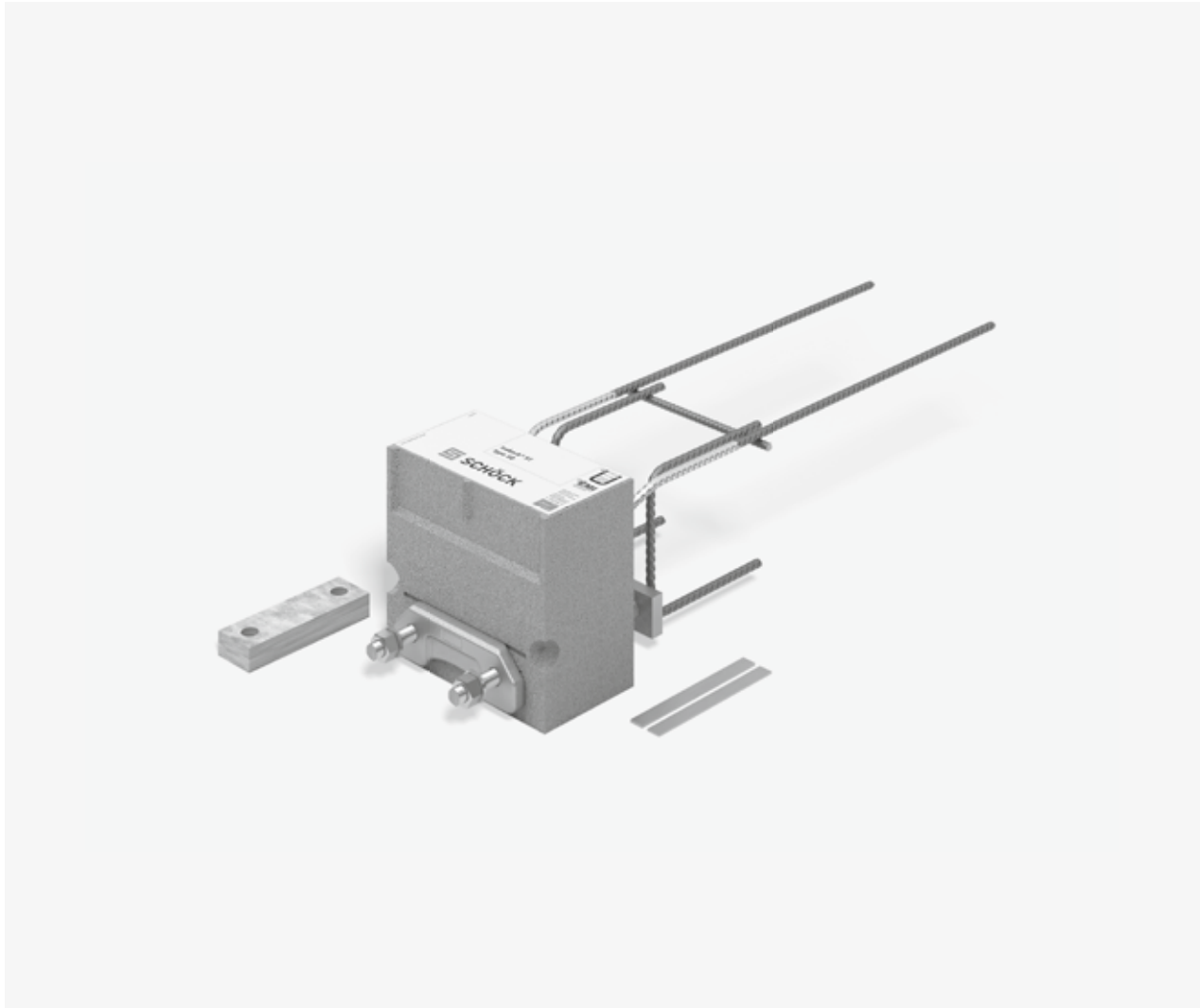


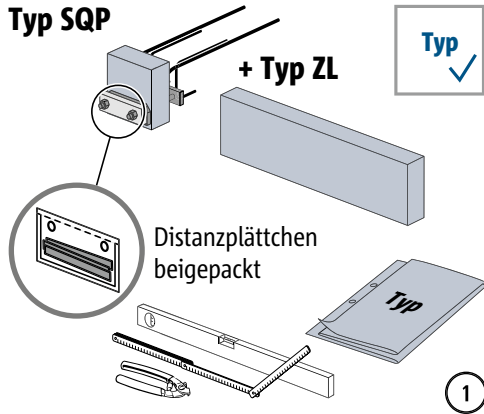
Schöck Isokorb® XT/T Typ SQP



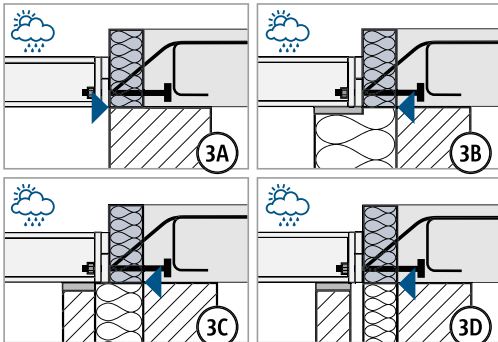
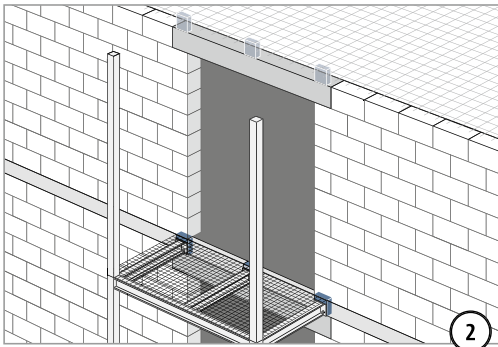
XT/T
Typ SQP

Stahl – Stahlbeton

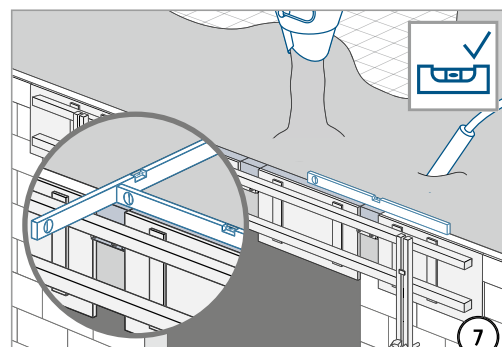
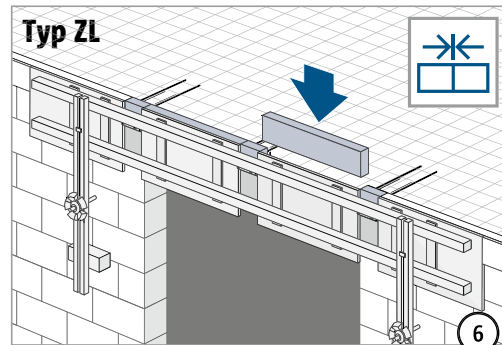
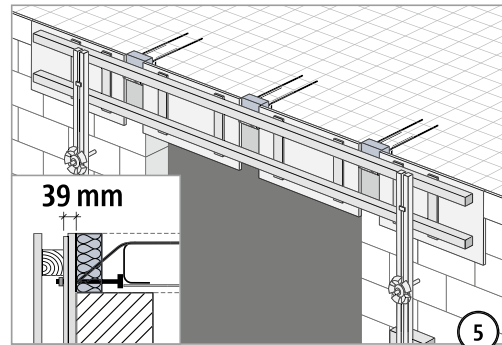
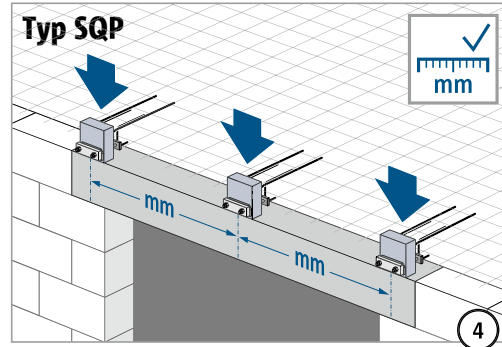
Einbauanleitung – Betonbau



! Check: die mitgelieferten Distanzplättchen, Holzklötze und Muttern müssen sicher befestigt sein.



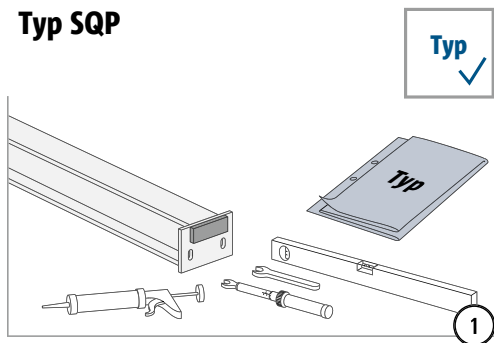
! WARNUNG
Gefahr durch herabfallende Teile bei fehlender Sicherung! Der Plastikbeutel mit den Distanzplättchen muss mit Holzklötzen und Muttern gesichert sein. Verwendung der Distanzplättchen nur durch Stahlbauer/Balkonbauer.



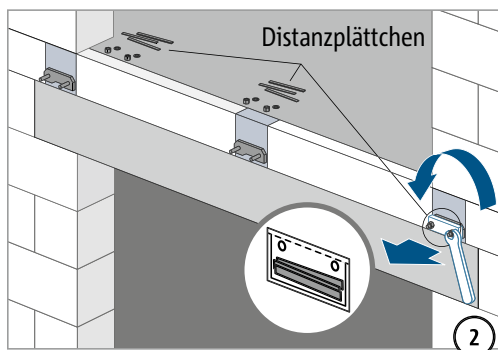
! Check nach dem Ausschalen: Die mitgelieferten Distanzplättchen, Holzklötze und Muttern müssen sicher befestigt sein.

Einbauanleitung – gestützter Stahlträger

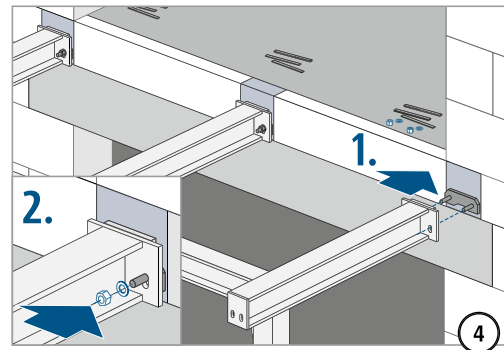
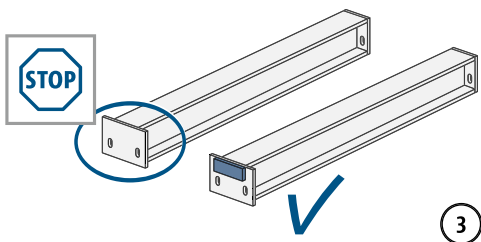
Typ SQP



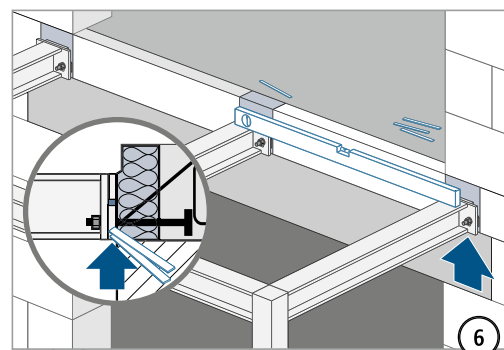
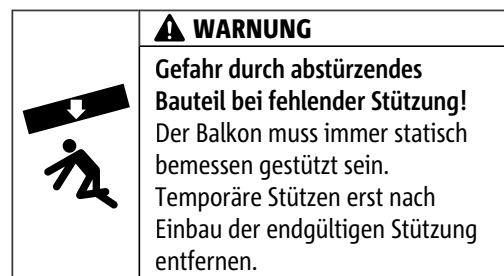
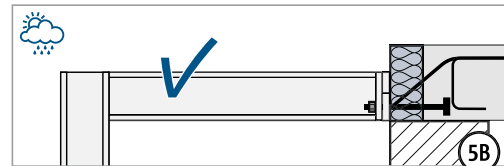
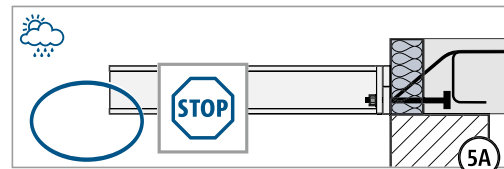
Bevor die Stirnplatten gefertigt werden, sind die Achsen der einbetonierten Gewindestäbe des Schöck Isokorb® vor Ort aufzumessen.



Vor dem Lösen der Muttern: Alle Gewinde auf Leichtgängigkeit prüfen. Falls erforderlich, zuerst säubern und schmieren!



Check vor Balkonanschluss: Die mitgelieferten Distanzplättchen sind für den kraftschlüssigen Höhenausgleich von der bauseitigen Knaagge zur Stahlplatte des Isokorb® unerlässlich.



Einbauanleitung – gestützter Stahlträger

Typ	Gewinde	Schlüsselweite
SQP-V1	M16	24 mm
SQP-V2	M16	24 mm
SQP-V3	M16	24 mm

