



**Niezawodne, odpowiednie rozwiązanie.**  
**Jakość, na którą możesz liczyć.**

# Podążaj z nami naszą drogą.

## Witamy w Schöck.

Od strony **04**

### **Misja. Wizja.**

Know-how i doświadczenie w branży. Grupa Schöck oferuje innowacyjne produkty budowlane, pozwalające na trwałe i niezawodne budowanie.



Od strony **10**

### **Pracownicy.**

Cenimy naszych pracowników. Szkolenia wewnętrzne i dobra atmosfera pracy w firmie stanowią ważną część naszej koncepcji przedsiębiorczości.



Od strony **14**

### **Bezpieczeństwo & jakość.**

Nic nie jest tak dobre, że nie można tego poprawić. Nasze produkty i usługi stale rozwijamy wraz z naszymi klientami.



Od strony **18**

### **Serwis.**

Wiedza działa, decyduje skuteczność. Przekonujemy do siebie naszych klientów dzięki wysokiemu poziomowi usług doradczych i kompleksowej obsłudze - również bezpośrednio na miejscu budowy.



Od strony **22**

### **Internacjonalizacja.**

Rozwój dla świata. Nasze produkty są używane na skalę międzynarodową i dostosowane do wymagań poszczególnych rynków.



Od strony **26**

### **Produkty.**

Planuj i buduj bez kompromisów. Oferujemy innowacyjne rozwiązania konstrukcyjne dla szerokiego zakresu zastosowań w dziedzinie fizyki budowli, statyki i konstrukcji.



**Stale o krok przed innymi.**

**Kompetentni. Silni w sferze rozwoju. Niezawodni.**



*„Od ponad 50 lat naszą wizją jest lepsze budowanie. W tym celu prowadzimy prace rozwojowe, produkujemy i dystrybuujemy wysokiej jakości produkty, które ułatwiają pracę naszym klientom w biurach projektowych, zakładach prefabrykacji i na budowach. Równie ważne są nasze wartości: tylko dzięki kompetentnej i niezawodnej pracy możemy odnieść sukces.”*

*Thomas Stürzl, członek zarządu ds. handlowych*



# Rozwijamy nie tylko produkty. Lecz także naszą firmę.



## Nasze jutrzejsze sukcesy wynikają z wczorajszych doświadczeń

- |             |  |             |   |
|-------------|--|-------------|---|
| <b>1962</b> | Eberhard Schöck zakłada firmę „Schöck Baurupp”.                                  | <b>2003</b> | Moduł HTE znacząco poprawia efektywność energetyczną Schöck Isokorb®.                               |
| <b>1983</b> | Rewolucyjne rozwiązanie: Schöck Isokorb® do żelbetowych elementów wspornikowych. | <b>2013</b> | Nowa generacja Schöck Tronsole® typu T otrzymuje aprobatę techniczną.                               |
| <b>1985</b> | Schöck Tronsole® do izolacji dźwięków uderzeniowych na klatkach schodowych.      | <b>2017</b> | Przy Isokorb® XT-Combar zamiast prętów ze stali wykorzystuje się pręty z włókna szklanego.          |
| <b>1997</b> | Schöck Combar® - pierwsze zbrojenie z włókna szklanego.                          | <b>2018</b> | Mocowanie elewacji Schöck Isolink® z włókna szklanego Combar® jest gotowe do wprowadzenia na rynek. |



Bez względu na to, czy wobec naszych klientów, pracowników, partnerów czy dostawców – Schöck oferuje perspektywy, które pozwalają iść do przodu.

**Pojawienie się dobrego pomysłu we właściwym czasie** to jedno. Skuteczne jego przekształcanie w zrównoważone rozwiązania to coś zupełnie innego. Tylko wytrwałość i poświęcenie, rozległa wiedza techniczna i wieloletnie doświadczenie w branży pozwalają na to, by z pierwszych pomysłów powstały produkty gotowe do produkcji seryjnej. Za rozwojem Schöcka kryje się coś jeszcze: chęć stworzenia akceptowalnego rozwiązania. Pierwszy Schöck Isokorb® oraz wszystkie inne produkty Schöck to „rozwiązania z przyszłością”.

**Stawiamy na wartości**, które umożliwiają bezpieczną i zrównoważoną pracę. Należą do nich strategiczne kierowanie formą i nasza konsekwentna specjalizacja. Wysoki udział kapitału własnego zapewnia nam niezbędną niezależność, pozwalającą nam działać jako firma średniej wielkości o zasięgu międzynarodowym. Jakość naszych produktów i nasze kompetencje doradcze sprawiają, że jesteśmy preferowanym dostawcą rozwiązań budowlanych dla nośnych produktów o działaniu termoz izolacyjnym i dźwiękoizolacyjnym.

# Nasza misja: Po prostu lepsze budowanie.

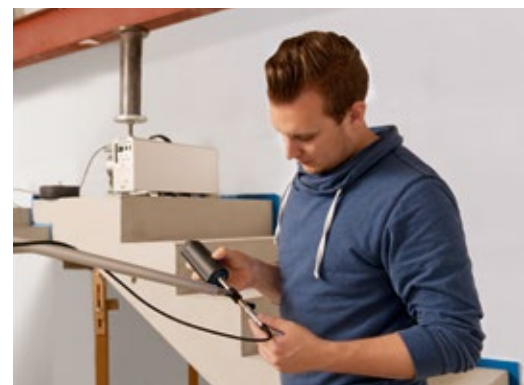
## Nasza motywacja: niezawodność dla naszych klientów.



Trzy podstawowe wartości, silna marka. Wraz z pracownikami pracujemy nad niezawodnością, usługami i innowacyjnością stale rozwijając te obszary.

**Rozwój produktów zakończony sukcesem nie jest zbiegiem okoliczności.** W firmie Schöck prowadzimy prace rozwojowe - od początkowego pomysłu, poprzez produkcję, aż do zastosowania przez klientów. Nasza uporządkowane zarządzanie koncepcjami i innowacjami jednoczy wszystkich pracowników i zapewnia doskonałe wyniki w pracach rozwojowych. I co ważne: naszych prac badawczych i rozwojowych nie prowadzimy sami. W ścisłej współpracy z uniwersytetami i instytucjami badawczymi działamy w zakresie badań podstawowych i badań nad zastosowaniem produktów. Promujemy młode talenty i wspólnie z Fundacją Eberharda Schöcka przyznajemy Nagrodę dla Innowacji Budowlanych tzw. Bau-Innovationspreis za obiecujące innowacje budowlane opracowywane przez absolwentów.





Myśl z wyprzedzeniem. Gwarancją rozwiązań i produktów o najwyższej jakości jest najnowocześniejsza technologia. I ludzie, którzy się na tym znają i są prawdziwymi zapaleńcami.

*„Jeżeli chodzi o postęp w dziedzinie technicznych rozwiązań budowlanych, to w równej mierze z niego korzystamy, co stanowimy jego siłą napędową. Z jednej strony tworzymy produkty do zastosowań, które chcieliby zrealizować projektanci i architekci. Z drugiej strony opracowywane przez nas produkty są podstawą nowych możliwości w budownictwie. Fakt, że uwzględniamy przy naszych pracach rozwojowych pomysły i sugestie od naszych klientów i szukamy indywidualnych rozwiązań, był dla nas oczywisty od wielu lat.,  
dr inż. Andre Weber, zajmujący się pracami rozwojowymi nad produktem Schöck Combar®*



**To więcej niż zajęcie.**  
**To więcej niż pracodawca.**



*„Moja praca zawsze będzie dla mnie czymś więcej niż tylko zajęciem. Tutaj chcę pokazać, co mogę. Tutaj chcę coś zmienić i tutaj chcę coś osiągnąć. Również dla mnie osobiście. Właśnie dlatego Schöck jest dla mnie zawsze czymś więcej niż tylko pracodawcą. Dla mnie firma jest szansą na ukształtowanie mojego życia zawodowego, a tym samym ważnej części mojego życia, tak, jak sobie to wyobrażam. Ważne jest dla mnie, że mogę polegać na każdym z moich kolegów, bez względu na to, jakie zajmują stanowisko. I to, że oni mogą liczyć na mnie. To przecież jasne.,,  
mgr inż. Martina Adams, manager produktu*



# Razem do przodu.

## Rozwój personelu w Schöck.



**Tylko to, co lubimy, jest przez nas rzeczywiście dobrze wykonywane.** Dlatego jest dla nas czymś oczywistym, że nieustannie rozwijamy nie tylko produkty i usługi, ale także dbamy o rozwój naszych pracowników. Działania mające na celu rozwijanie naszego personelu są częścią doceniania ludzi stojących za osiągnięciami naszej firmy. Pielęgnowujemy kulturę pracowników, która ceni wzajemne relacje oparte na szacunku, tak samo jak pracę w zespole.

**Pełne pasji uczenie się przez całe życie.** Marketing osobisty i rozwój pracowników to dla nas więcej niż słowa kluczowe. Są częścią koncepcji naszej firmy ze względu na fakt, że nasi pracownicy są tymi, którzy utrzymują nasze usługi na niezmiennie wysokim poziomie. Dlatego wspieramy ich w rozwoju zawodowym i uczeniu się przez całe życie. Takie podejście pozwala nam na zapewnienie bezpieczeństwa i ciągłości działalności nawet w trudnych ekonomicznie czasach.



Zbieranie doświadczenia, przekazywanie wiedzy. Szczególnie w czasach braku fachowców dla firmy Schöck ważne jest stworzenie dla młodych ludzi perspektyw zawodowych. Zarówno w sferze handlowej, jak i technicznej.

*„Celem w Schöck jest faktyczne realizowanie celu, jakim jest wspólne odnoszenie sukcesu. Atmosfera pracy jest zazwyczaj otwarta i szczerą, a współpraca skoncentrowana na zadaniach. Dla mnie ekscytujące jest przełożenie teoretycznych, naukowych wniosków na użyteczną, prostą sferę praktyczną. Dobrze się z tym czuję, gdy potrafię tak sformułować moje pomysły, by były one zrozumiałe dla wykonawcy.”*

*dr Daniela Kiefer, inżynier ds. rozwoju*



**Jakość wymaga niezawodności.**

**Ponieważ bezpieczeństwo nie zna żadnych kompromisów.**



*„Normy, przepisy budowlane i standardy bezpieczeństwa to podstawa funkcjonowania firmy. Jest oczywiste, że wszystkie produkty Schöck i procesy produkcyjne spełniają te wymagania. Ale dla nas są to jedynie minimalne wymagania. Wystarczająco dobre, by spełnić standardy to dla nas za mało. Chcemy, aby nasi klienci mogli na nas polegać. Dzisiaj, jak i za wiele lat. W końcu budowanie zawsze oznacza tworzenie czegoś trwałego na przyszłość. I właśnie w to wnosimy nasz wkład.,,  
Andre Rothmann, pracownik produkcji*



# Nowe pomysły ulepszają nasze produkty. Oraz nasze miejsca pracy.



Aby odnieść sukces na rynku, Schöck inwestuje nie tylko w jakość produktów, ale również w jakość procesu, np. stosując model doskonałości EFQM (Europejska Fundacja Zarządzania Jakością).

**Przemyślenia, myślenie towarzyszące, myślenie naprzód.** Schöck chce również w przyszłości podtrzymać swoją dobrą renomę jako lidera technologicznego. Dlatego wszystkie produkty są opracowywane i optymalizowane wspólnie z klientami w sposób przyjazny dla procesu budowlanego. I dlatego potrzebni są inżynierowie ds. rozwoju, którzy stale krytycznym okiem oceniają własne produkty i usługi. Błędy stają się szansami, które przynoszą stały i trwały postęp w procesie ciągłego doskonalenia (CIP). Zbieramy różne pomysły, które są później wykorzystywane w sferze produkcji, a także w sferze handlowej. To rozwiązania, które przyczyniają się do optymalizacji produkcji, usług dla naszych klientów oraz procesów wewnętrznych w firmie.





Od drobnych ulepszeń po nowe procesy w firmie, dzięki CIP zapewniamy płynność procesów u klienta.

**Mocne i słabe strony, szanse i zagrożenia.** Sukces jest dobry, ale nie może przystąpić nam naszego spojrzenia na jutro. Dlatego dbamy o to, aby zachować niezależne spojrzenie na naszą firmę. Audyty wewnętrzne i rozmowy z pracownikami lub zespołami są narzędziami do strategicznego planowania korporacyjnego. Dzięki nim uzyskujemy kluczowe dane dla holistycznej strategii rynkowej – pozwalającej nam na właściwe dostosowanie struktur korporacyjnych, rozwój naszych procesów biznesowych i dostosowanego rozwoju organizacyjnego.

**Szczególnie w tych sferach, które wydają się oczywiste.** Czy w obszarze BHP, czy w sferze dbałości o zdrowie pracowników, czy to w produkcji przy użyciu materiałów i procesów przyjaznych dla środowiska, czy też w ramach regularnej certyfikacji DIN-ISO - upewniamy się, że nic nie przebiega w sposób rutynowy, tylko wszystko odbywa się z należytą uwagą. Tylko w ten sposób możemy zapewnić, że nasze własne standardy jakości są konsekwentnie stosowane. Jest to jedyny sposób, w jaki możemy sprostać naszej odpowiedzialności wobec naszych klientów za każdy dostarczony produkt.

# Czego możesz oczekiwać od naszych usług?

Czasu dla siebie. I odpowiedzi, które ci pomogą.



*„My zawsze chętnie Cię wystuchamy. Tutaj zawsze możesz porozmawiać z kompetentną osobą, która szybko Ci pomoże. Jeśli wybierzesz nasze usługi, wówczas jeden z naszych ekspertów będzie dla Ciebie dostępny. Bez względu na to, czy chodzi o pytania dotyczące projektowania czy montażu. I to nieważne, czy w kraju czy w sferze międzynarodowej. A jeśli chcesz, możemy przybyć do Ciebie bezpośrednio na miejsce budowy lub do zakładu prefabrykacji. Chcesz wiedzieć więcej? Zapraszamy do uczestniczenia w naszych sympozjach, imprezach fachowych, seminariach internetowych czy seminariach networkingowych.“*

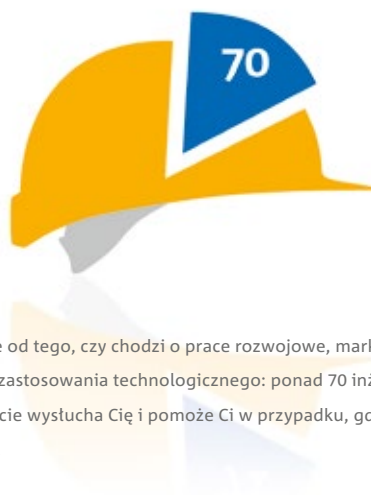
*mgr inż. Dominic Willetts, kierownik ds. nowych rynków*



# Bez względu na to, czy w biurze, czy na budowie. Nasi inżynierowie będą Cię wspierać.



**Odpowiednia wiedza decyduje o skuteczności.** Dlatego też prowadzone przez nas doradztwo i usługi mają dla nas bardzo duże znaczenie. Każdy interesant i każdy klient są dla nas okazją do nawiązania uczciwego partnerstwa. Nasz cel: poprawa jakości na budowie, uproszczenie procesów pracy, skrócenie czasu budowy i stworzenie nowych możliwości projektowych. Wśród tych działań znajduje się wsparcie podczas projektowania, a także pomoce montażowe, niezawodność dostaw i kompetentne doradztwo ze strony naszych ekspertów.



Niezależnie od tego, czy chodzi o prace rozwojowe, marketing, sprzedaż czy obszar zastosowania technologicznego: ponad 70 inżynierów na całym świecie wysłucha Cię i pomoże Ci w przypadku, gdy masz pytania techniczne.



Kompetencje firmy Schöck można znaleźć tam, gdzie ich potrzebujesz. Bezpośrednio na budowie, w biurze projektów lub na produkcji. Wszędzie tam, gdzie powstają wymagające konstrukcje budowlane. To właśnie rozumiemy przez bliskość do klienta.

*„Dzięki wsparciu działu zastosowań technicznych stale wyznaczamy standardy na rynku. Po prostu skorzystaj z know-how i doświadczenia naszych inżynierów budownictwa. Skontaktuj się z nami w celu uzyskania porady dotyczącej produktu lub indywidualnego planowania obiektów a także zapoznania się z nowościami, uzyskania informacji na temat programów obliczeniowych i informacji technicznych firmy Schöck.”*  
mgr inż. Ute Schroth, manager produktu.



**Budowanie jest wszędzie inne.**  
**My znajdziemy dopasowane rozwiązania.**

chöck

대한민국  
大韓民國

DAEHAN MINGUK  
REPUBLIC KOREA

KKFU 023.456.7

MAX G.W. 30 000 KG  
67 200 LB

TARE 2 200 KG  
4 800 LB

MAX P 3.00 BAR

CAPACITY 22 500 L

Schöck

대한민국  
大韓民國

DAEHAN MINGUK  
REPUBLIC KOREA

KKFU 023.456.7

MAX G.W. 30 000 KG  
67 200 LB

TARE 2 200 KG  
4 800 LB

MAX P 3.00 BAR

CAPACITY 22 500 L

*„Buduje się wszędzie. Ale nie wszędzie tak samo. Każde państwo ma swoją własną specyfikę. Czy to w przepisach budowlanych, w sposobie budowania, czy w warunkach klimatycznych. Popularność różnych materiałów budowlanych, takich jak stal czy beton, jest różna. Dzięki naszemu szerokiemu asortymentowi możemy adekwatnie reagować proponując szyte na miarę i elastyczne rozwiązania, dopasowane do wymagań klientów. Rezultat: rozwiązania i usługi optymalnie dopasowane do konkretnych warunków.“*

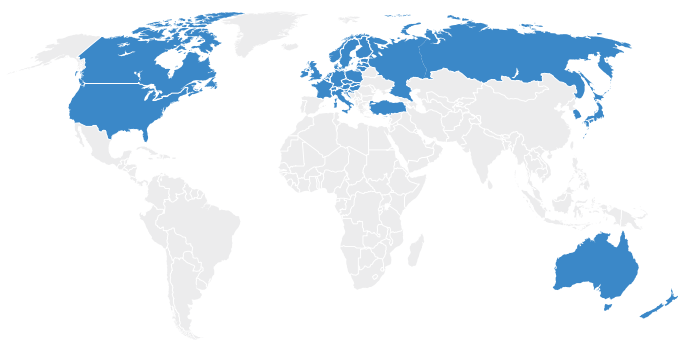
*Bernd Wilhelm, dział logistyki*



# Jako pionier przyjmujemy wyzwania. Energooszczędni i ekonomiczni na nowych rynkach.



Foto: Stephan Genge



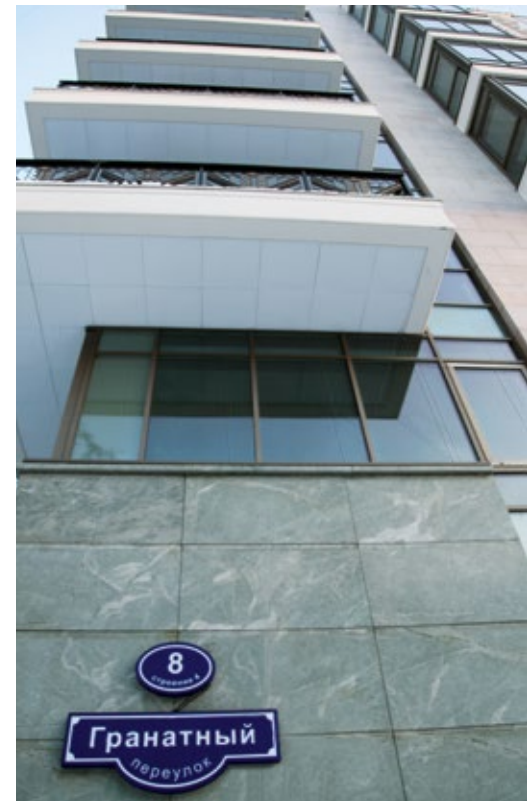
Już na 30 rynkach na całym świecie nasze produkty przekonują klientów – a tendencja ta jest wzrostowa.

**Jeden pomysł podbija świat.** Schöck Isokorb® jest na całym świecie synonimem tego, jak dobry pomysł można przekształcić w praktyczne zastosowania. Tylko w samej Europie w ciągu ostatnich 25 lat zamontowano ponad 10 milionów sztuk. Jednym z powodów sukcesu Isokorb® jest to, że nie ma tylko jednego elementu Schöck Isokorb®. W sumie opracowano około 12 000 standardowych wariantów – do wykonywania połączeń z żelbetem, stalą lub drewnem. Do stosowania przy budowie nowych obiektów i podczas prac renowacyjnych. A wszystkie są dostosowane do wymagań poszczególnych rynków międzynarodowych.





Animacja: pracownia KSP Jürgen Engel Architekten



Innowacyjne rozwiązania budowlane dla całego świata: wszędzie tam, gdzie buduje się nowocześnie i gdzie poszukiwane są rozwiązania do oddzielenia termicznego czy akustycznego lub do systemów zbrojenia.

**Bezgraniczny transfer know-how.** Na wielu rynkach nasze rozwiązania z zakresu fizyki budowli zmieniły pracę projektantów i wykonawców. Zaś nasze produkty z uwagi na ich wysoką jakość i bezpieczeństwo stały się wyznacznikiem w zakresie budownictwa energooszczędnego i komfortowego procesu budowania. Opinie naszych klientów są dla nas bardzo ważne. Wiele pomysłów, które wracają do nas bezpośrednio z placów budowy na całym świecie, jest uwzględnianych podczas prac rozwojowych nad nowymi produktami.

**Schöck jest wszędzie.** Aby projektanci, architekci, wykonawcy i inwestorzy mogli wykorzystywać zalety produktów i usług firmy Schöck na całym świecie, dbamy na wybranych, strategicznych rynkach w ramach własnych spółek lub partnerów współpracujących o zapewnienie optymalnej bliskości klienta. Istotne jest to, by nasi partnerzy znali się na naszych produktach równie dobrze, jak są nam znane lokalne potrzeby naszych klientów.

**Rozwiązania do izolacji termicznej i akustycznej.**  
**Abyście mogli Państwo budować stosownie do potrzeb jutra.**



*„Do 2019 r. wszystkie budynki użyteczności publicznej będą musiały zostać zbudowane zgodnie z najniższym standardem energetycznym. Do 2021 r. ma to wpływ na wszystkie budynki w nowym budownictwie. Wymagania dotyczące izolacji budynku jeszcze bardziej wzrosną, a mostki termiczne stają się coraz ważniejsze w bilansie energetycznym budynku. Zastosowanie nowych materiałów, takich jak. technologia włókien szklanych, ma oprócz najwyższego poziomu izolacyjności termicznej, wiele innych zalet, a zatem może być wszechstronnie stosowana w budownictwie.”*

*mgr inż. Christoph Meul, kierownik inżynierów produktu*



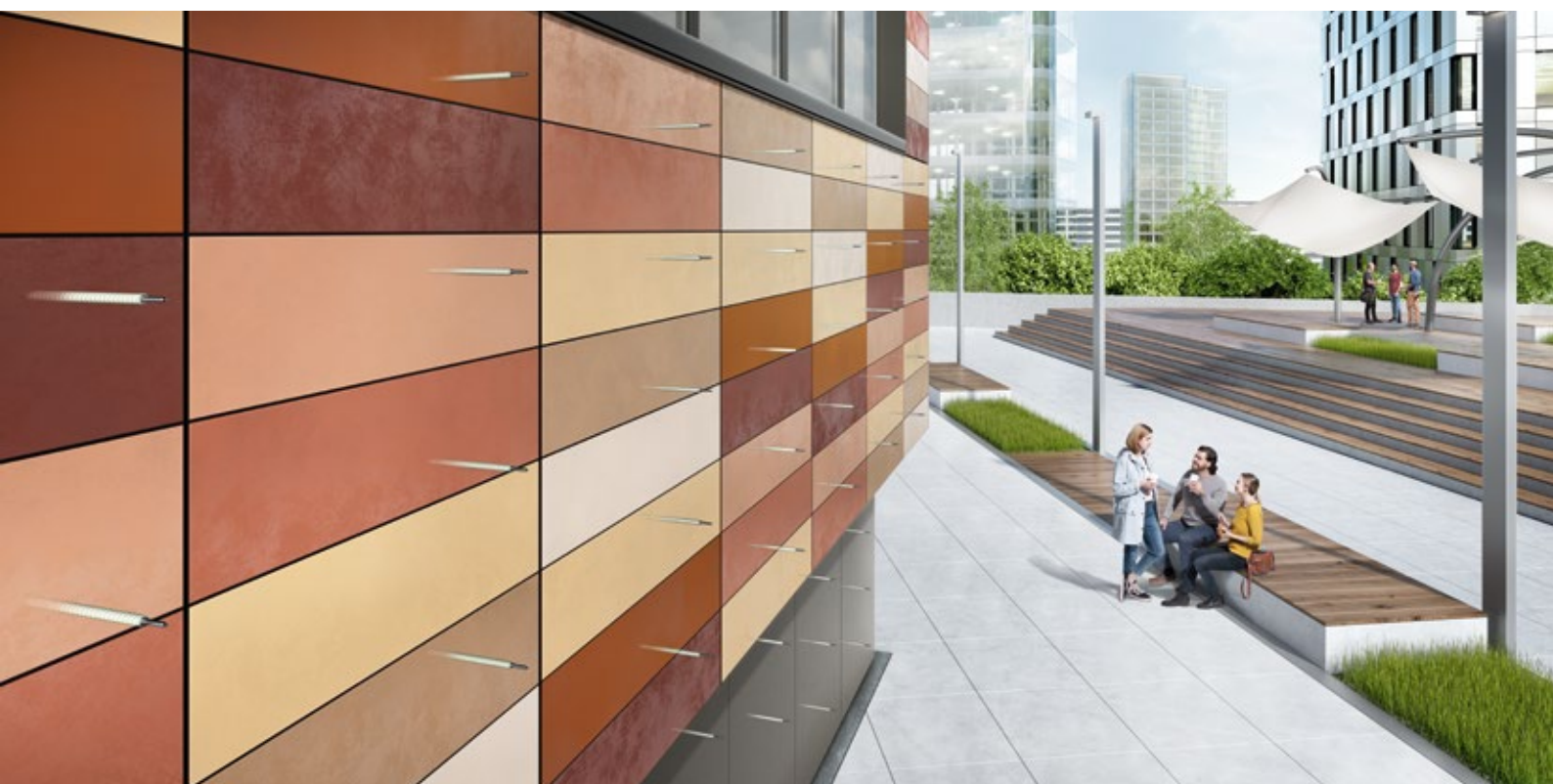
# Wszystkie nasze produkty mają jedną wspólną cechę. Zapewniają trwałą jakość budowlaną.



Schöck Isokorb jest nośnym elementem termoizolacyjnym wystających elementów budowlanych. W roku 2017 na rynek zostały wprowadzone łączniki Schöck Isokorb XT-Combar z prętami rozciąganymi z włókien szklanych.

**Planowanie i budowanie bez kompromisów.** Czy to w nowych budynkach, czy w istniejących obiektach, Grupa Schöck oferuje przyszłościowe elementy i systemy budowlane dla szerokiej gamy zastosowań w fizyce budowli, statyce i do rozwiązań konstrukcyjnych. Główne kompetencje posiadane przez naszą firmę dotyczą połączeń i produktów zbrojeniowych o właściwościach termoizolacyjnych i dźwiękochłonnych przeznaczone do stosowania na placu budowy i w zakładach prefabrykacji. Korzystamy z danych dotyczących równowagi ekologicznej, aby zapewnić transparentność ekologiczną naszych produktów, co pozwala nam na zrównoważone budowanie.

Ciągły dalszy rozwój naszych produktów daje Państwu pewność, że stosujecie przemyślaną i długotrwałą ekonomiczną technologię. Zawsze uważamy się za źródło inspiracji, firmę odważnie wdrażającą innowacje. Przykładem tego jest Combar®. Ten kompozyt z włókna szklanego został opracowany we współpracy z wiodącymi międzynarodowymi instytucjami badawczymi. Materiał jest ten wykorzystywany w różnych, opracowywanych przez nas produktach.



Schöck Isolink® jest mocowaniem stosowanym do elewacji wentylowanej wykonanej z kompozytu z włókna szklanego. To rozwiązanie redukujące mostki termiczne do absolutnego minimum. W porównaniu z aluminium, ten innowacyjny materiał ma 200 razy lepszą izolację termiczną.

*„Firma Schöck wyrobiła sobie markę wprowadzając na rynek kompozytowe włókno szklane Combar®. Teraz nasze doświadczenie zdobyte w zakresie izolacji i konstrukcji nośnych wykorzystujemy dzięki elementom Schöck Isolink® przy wykonywaniu elewacji wentylowanych. Produkt ten pozwala zaoszczędzić do 50 procent materiału izolacyjnego i umożliwia realizację cieńszej elewacji oraz filigranowych konstrukcji ściennych.„*  
 mgr inż. Werner Venter, kierownik projektów strategicznych



# Jesteśmy w domu w Baden-Baden. I na budowach świata.



1 Wieża FLOW w Kolonii, remont dawnego budynku BDI, który jest przekształcany w budynek mieszkalny 2 Stacja Arktyczna Commandante Ferraz (EACF), Antarktyda 3 Dom Pasywny Linienstraße, w dzielnicy Berlin-Mitte 4 „RONDO” w ramach projektu rozwoju miejskiego „Dzielnica Dwa Plus” w Wiedniu, Austria 5 Forum Złoto i Srebro, w miejscowości Schwäbisch Gmünd 6 Obiekt Höllentalangerhütte, Grainau 7 Szpitale, Colonia



8



9



10



11

Foto: InterContinental Resort & Spa Davos



12

8 Centrum Innowacji Skolkovo, Moskwa, Rosja 9 Zakłady produkcji Aluminium, Mesaieed, Al Wakrah, Katar 10 Lotnisko w Dublinie, Irlandia 11 Hotel InterContinental Davos, Szwajcaria 12 Aqua Tower, Igrzyska Olimpijskie, Londyn, Wielka Brytania

*„Trochę szkoda, że nie można zobaczyć produktów Schöck po ich zamontowaniu, ale oczywiście tak właśnie ma być. Tylko wtedy mogą być kluczem do rozwiązań poprawiających jakość w statyczno-konstrukcyjnym obszarze budownictwa. Z wielu możliwości i indywidualnych rozwiązań, w których zastosowano nasze produkty, korzystają architekci, projektanci i wykonawcy na całym świecie.“*  
mgr inż. Andreas Decker, kierownik ds. kluczowych klientów



Schöck Sp. z o.o.  
ul. Jana Olbrachta 94  
01-102 Warszawa  
Telefon: 22 533 19 16  
biuro@schock.pl  
www.schock.pl

