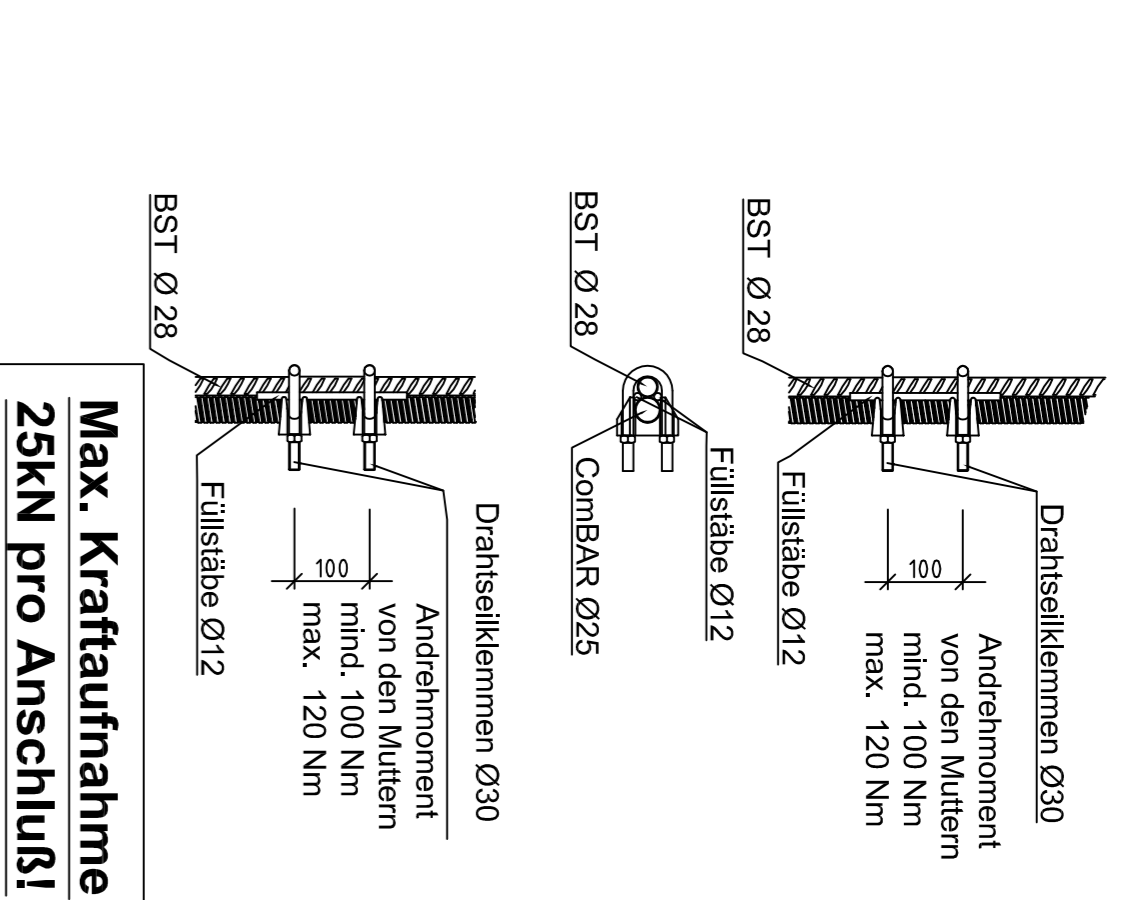
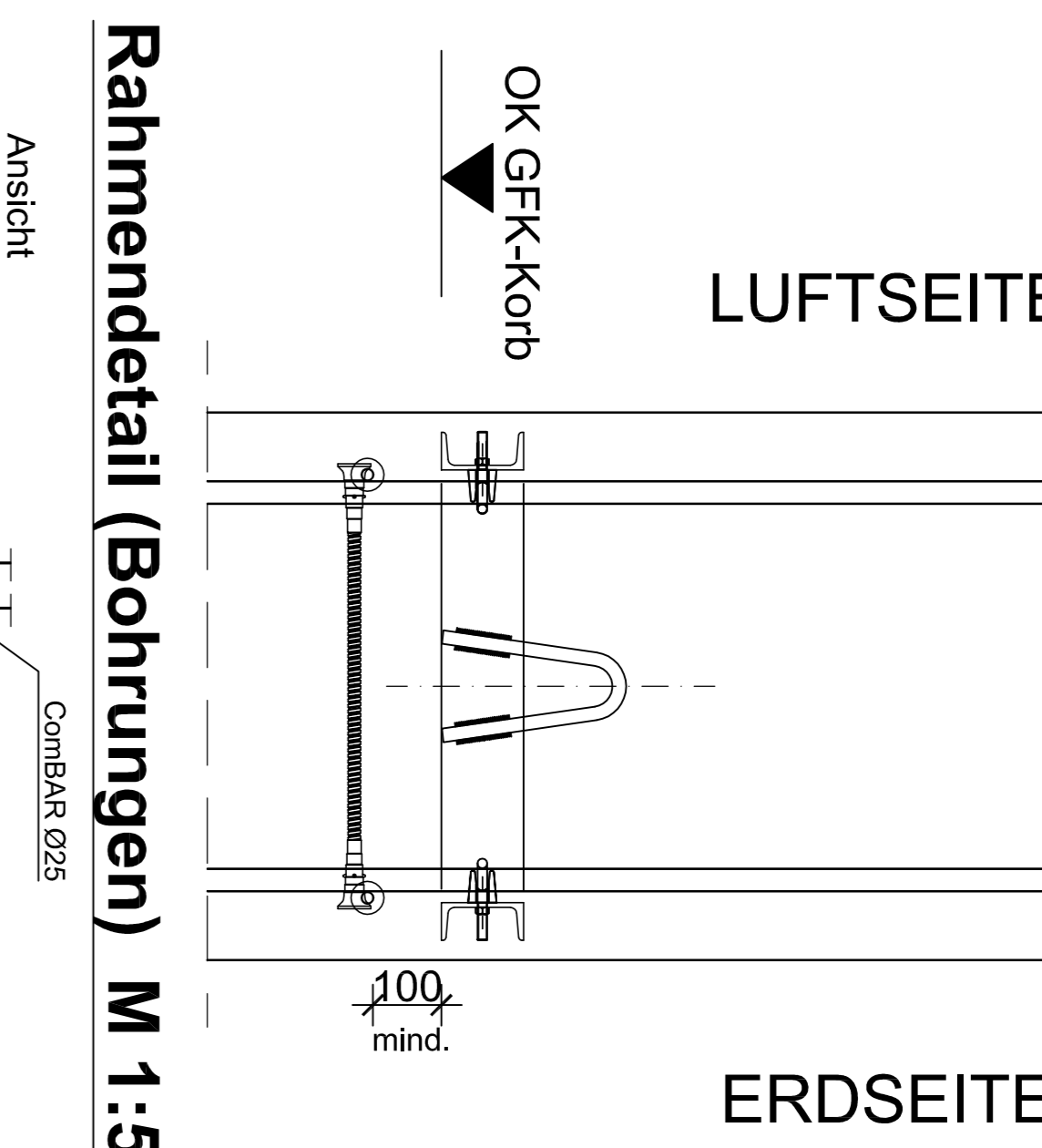


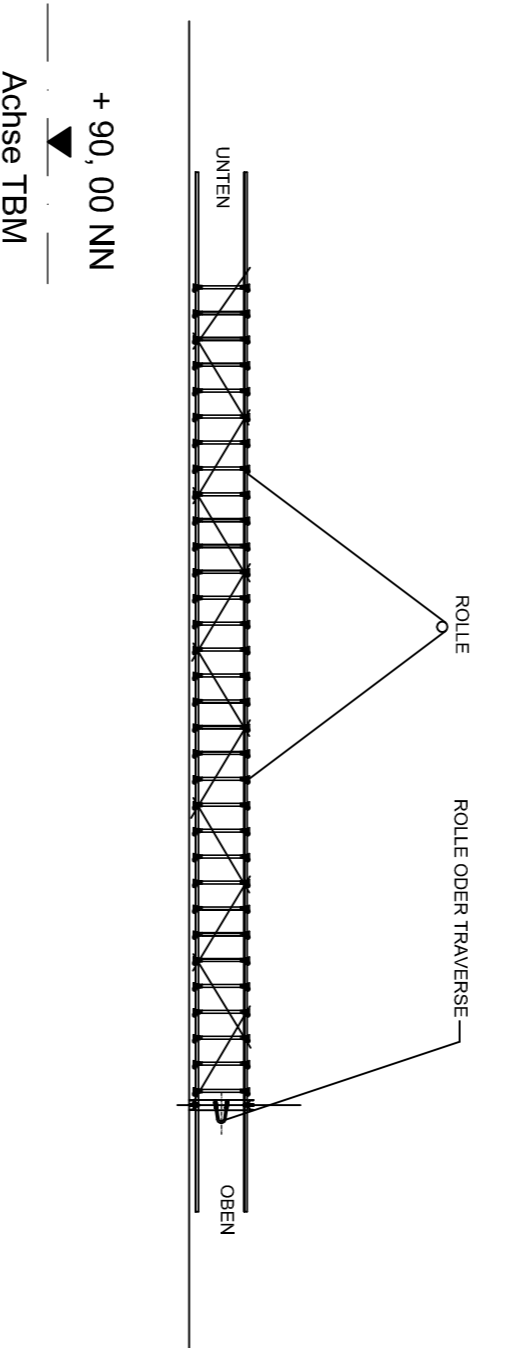
Detail - Korbverbindung
"OBEN" und "UNTEN"
 mit Stahlkorb M 1:10



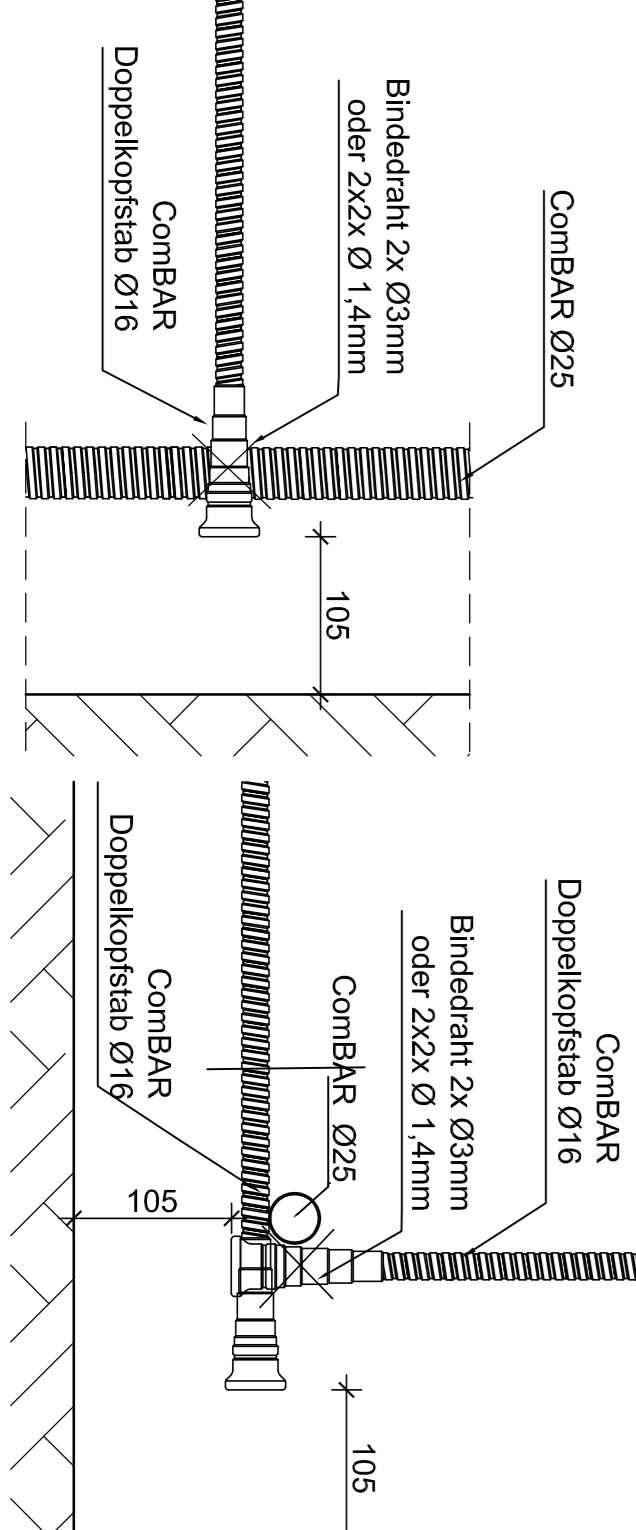
Detail - Aufhängerahmen
"OBEN" zum Aufrichten M 1:10



Skizze zur Korbanhebung M 1:100



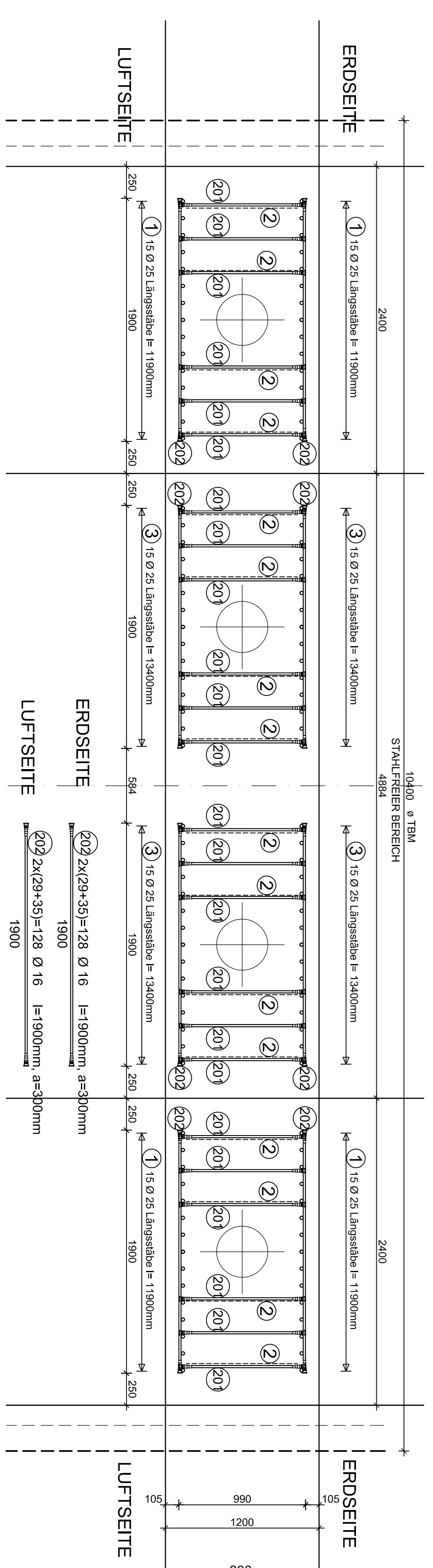
Detail - Verbindung Längs- mit Querstäben M 1:5



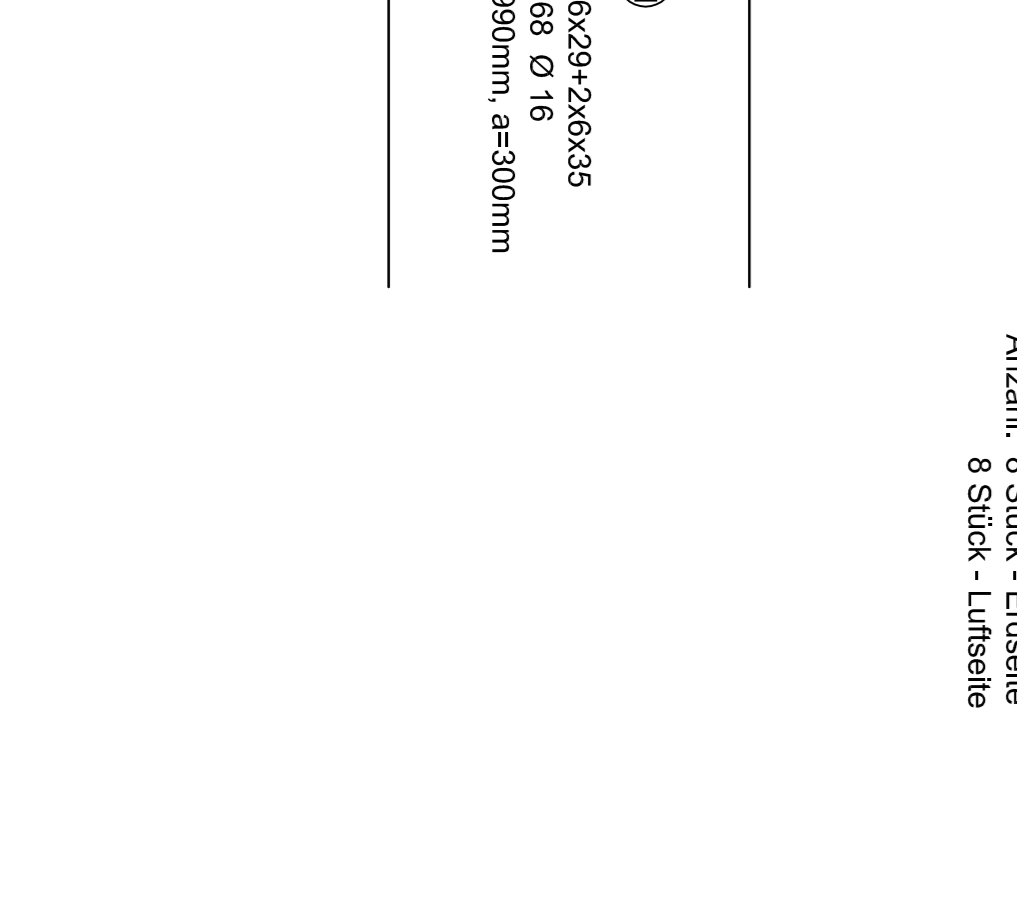
Schöck ComBAR® Stückliste

Pos.	Menge	Ø	Länge (mm)	Gewicht (kg/m)	Gewicht Kopf (kg/Stück)	Gewicht gesamt (kg)
1	60	25	11800	1,22	-	871,08
2	128	16	1700	0,52	-	113,15
3	60	25	13400	1,22	-	968,88
4	44	16	2800	0,52	-	64,06
201	798	16	900	0,52	0,08	487,79
202	298	16	1900	0,52	0,082	284,67
						2901,64

Querschnitt M 1 : 25



Detail - Abstandhalter M 1:20



VORABZUG

Schöck

Produktionsstandort: Schöck Bauteile GmbH, 42699 Solingen, Deutschland

Vertriebsstandort: Schöck Bauteile GmbH, 42699 Solingen, Deutschland

Technische Zeichnung: Schöck Bauteile GmbH, 42699 Solingen, Deutschland

Zeichnungsnummer: 1259.1.10.0A.0

Eigenschaften Schöck ComBAR®

Alle ComBAR Stäbe müssen an den Kreuzungspunkten kreuzweise mit Branderhaken 2 x Ø 3 mm oder 2 x 2 Ø 1,4 mm miteinander verbunden werden. Notwendige Einbaue- und Transportkonstruktionen (z.B. Leisten, Rahmen) sind Bestandteil des Bewehrungsplans. Diese sind eindeutig zweifach oder dreifach zu verankern. Für den Schöck-Vertrag sind die Anforderungen zu bestimmen.

Nichtmetallische Abstandhalter sind nicht dargestellt. Diese werden durch den Bewehrungsplan festgelegt.

Die Stahlbewehrung ist entsprechend der ComBAR-Stabnummern anzugeben, Stahlbewehrung ober- und unterhalb der Durchdringung nicht dargestellt. (siehe zugehörige Pläne)

Der montierte Korb kann nur lastfrei aufgestellt werden. Vor den Aufrichten sind die Ingenieure der Firma Schöck Bauteile GmbH zu prüfen.

Alle Maße sind bei der Koordinatengabe zu prüfen.

ComBAR® Positionsummern-Korb

001-100 Gerade Stäbe
 101-199 Einzelkopfbolzen
 201-299 Doppelkopfbolzen
 301-399 Gekrümmte Stäbe und Biegel
 401-499 BS00NR (Eisenbewehrung)
 501-599 BS00A / BS00B

Eigenschaften Schöck ComBAR®

Die Angaben in diesem Prospekt sind nur für den angegebenen Verwendungszweck gültig. Schöck Bauteile GmbH übernimmt keine Haftung für Schäden, die durch den Einsatz von ComBAR®-Stäben entstehen. Das Anlegen mit einem Betonverleiher ist nicht erlaubt.

Alle Maße in mm.

Statische Maße sind von Innenseite vermessbar zu überprüfen.

ComBAR® darf nur in dieser Spezifikation verwendet werden. Das Anlegen mit einem Betonverleiher ist nicht erlaubt.

Das Anlegen in diesem Prospekt zeigt Menge, Typ und Anordnung der GFK-Bewehrung je nach Ausführung.

Beton
 Festigkeit (C28/35) f_{yk} C28 / f_{td} C32
 Bewehrungswert w_{max} = 160 mm

Betonstahl
 BS00B

Stab
 E-Modul > 60.000 N/mm²
 Char. Dauerzugfestigkeit f_k > 100 N/mm²
 Bemessungswert f_d > 100 N/mm²
 E-Modul > 580 N/mm²
 Char. Dauerzugfestigkeit f_k > 445 N/mm²
 Bemessungswert f_d > 445 N/mm²
 Bemessungswert f_d > 50.000 N/mm²
 Bemessungswert f_d > 100 N/mm²
 Bemessungswert f_d > 100 N/mm²
 Bemessungswert f_d > 100 N/mm²
 Bemessungswert f_d > 100 N/mm²

Biegel
 Bemessungswert f_d > 100 N/mm²
 Bemessungswert f_d > 100 N/mm²
 Bemessungswert f_d > 100 N/mm²
 Bemessungswert f_d > 100 N/mm²

Kopf
 Bemessungswert f_d > 100 N/mm²
 Bemessungswert f_d > 100 N/mm²
 Bemessungswert f_d > 100 N/mm²
 Bemessungswert f_d > 100 N/mm²

Baustoffe
 soweit nicht anders angegeben