



SCHÖCK IDOCK®, IQCLICK & ISOCLICK®

Achterafmontage: flexibel en efficiënt



Balkons snel en efficiënt achteraf monteren met de betrouwbare verankerings­techniek van Schöck.

ACHTERAFMONTAGE

Het bouwen van de toekomst

Steeds vaker worden we geconfronteerd met complexere uitdagingen in de samenleving. Dit geldt ook voor de bouwwereld, waar klimaatbehoud en duurzaamheid een zeer belangrijke rol spelen. Schöck is al jaren dé specialist in thermische onderbrekingen, daardoor er geen energieverlies meer ontstaat bij de verankering van uitkragende constructies.

Flexibel en energiebesparend

Bouwen in drukke steden is steeds vaker een uitdaging. "Bouwen op een postzegel" noemt men dat. Beperkte ruimte in het midden van een stad, waar geen plaats is voor opslag of waar de ruimte om een kraan te plaatsen zeer beperkt is. Daardoor moeten aannemers zich vaak aan een strak schema houden om ervoor te zorgen dat het project soepel verloopt.

Om deze uitdagingen het hoofd te bieden, heeft Schöck innovatieve oplossingen ontwikkeld. Het thermisch onderbreken van constructieve aansluitingen van balkons is essentieel, en met Schöck IDock®, IQlick en IsoQlick® kan dit nu ook achteraf. Dit zorgt voor meer flexibiliteit in het bouwproces, een energie-efficiënte verankering van uitkragende constructies én een besparing in zowel tijd als kosten.





Voordelen achterafmontage

- Grote flexibiliteit in het bouwproces
- Kortere of geen onderstempeling nodig
- Snel te monteren en belasten
- Efficiënte inzet van materialen
- Minder opslagruimte nodig
- Besparing in de bouwkosten
- KOMO gecertificeerd
- Montage achter houtskeletbouwwand/
sandwichwand mogelijk
- Verschillende aansluithoogtes mogelijk
van 200-320 mm

SCHÖCK IDOCK®

Het nieuwe bouwproces

Balkons achteraf verankeren met de betrouwbare technologie van Schöck Isokorf®? Dat kan met Schöck IDock®. Dit systeem maakt het mogelijk om de ruwbouwfase volledig van de prefab-elementen te scheiden en om de balkons thermisch te onderbreken zodat er geen energieverliezen ontstaan. Dit Creëert meer flexibiliteit in de bouwplanning en bespaart ook tijd én geld.



Efficiënte inzet van materialen

Met deze grensverleggende innovatie kan een gebouw volledig opgetrokken worden voordat de prefabbetonelementen geplaatst worden. Dit systeem is compatibel met standaard Isokorf® elementen, zowel met 80 mm als 120 mm isolatiedikte.

Het Schöck IDock® element creëert uitsparingen in de betonvloer waar nadien balkons of galerijen in geplaatst worden. Wanneer de balkons zijn geplaatst worden deze aangegoten met gietmortel en zijn ze na 72 uur belastbaar. Daardoor is geen langdurige ondersteuning meer nodig.

Er zijn twee types IDock® elementen beschikbaar:

Schöck IDock® type 1 is te gebruiken in combinatie met Schöck Isokorf® module elementen met een hoogte van 160 tot 250 mm. Schöck IDock® type 1 is daardoor ook geschikt voor grote uitkragingen, of zwaar belaste balkons.

Schöck IDock® type 2 wordt toegepast als er beperkte ruimte is voor het plaatsen van de Schöck IDock® elementen met een hoogte van 200 mm. Bijvoorbeeld wanneer een randbalk wordt gebruikt en de bovenwapening in conflict zou kunnen komen met het sparings-element.

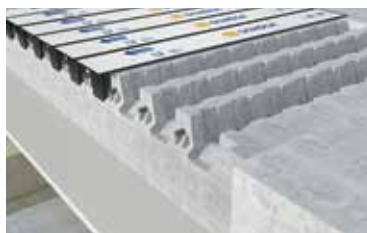


Inbouwstappen Schöck IDock®



Plaatsen van de wapening

Het IDock® element plaatsen en mee vlechten met de wapening. De benodigde bovenwapening wordt loodrecht op het IDock® sparingselement en evenwijdig aan het IDock® randelement geplaatst.



Vloer storten

Het IDock® element tegen opdrijven fixeren en de vloer storten. Na het verharden van de betonvloer worden de rand- en sparingselementen verwijderd.



Prefabbalkon plaatsten

Na het reinigen van de uitsparingen wordt het prefabbalkon met de ingebouwde Schöck Isokorf® elementen in de uitsparingen geplaatst.

De uitsparingen laten steltoleranties toe voor een optimale aansluiting.



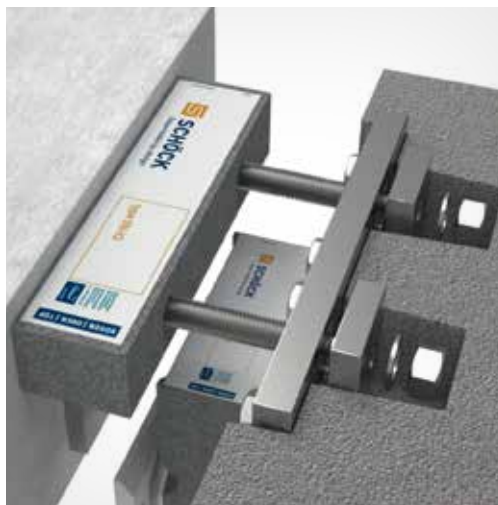
Aangieten en uitharden

De uitsparingen met gietmortel vullen en laten uitharden. Afhankelijk van de buitentemperatuur en sterkteontwikkeling is het balkon na 72 uur volledig belastbaar.

SCHÖCK IQCLICK

Een unieke verankeringsoplossing

Steeds vaker wordt er gebouwd op kleine locaties, waardoor een strakke planning essentieel is. Schöck heeft een verankeringsysteem ontwikkeld voor het achteraf monteren van balkons vanuit een kraan: Schöck IQclick. Met dit nieuwe systeem is het mogelijk om binnen enkele minuten een balkon te verankeren aan een zo goed als afgewerkte gevel: flexibel, efficiënt en snel.



IQclick systeem A

Type A bestaat uit een vloerelement en een balkonelement. De verankeringsplaat komt in de vloer, waar de balkonstangen op de bouw worden vastgezet met drie moeren. Uitsparingen worden afgedicht bij het storten van de cementdekvloer.

Naast betonconstructies kan Type A ook verder in de vloer worden verankerd, bijvoorbeeld achter een HSB- of sandwichwand, wat flexibiliteit biedt in diverse bouwsituaties.



IQclick systeem B

Bij dit systeem wordt de verankeringsplaat in het balkon geplaatst. De gevel kan hierdoor volledig afgewerkt worden. Nadien wordt het balkon verankerd door de draadstangen in de verbindingsplaat in het balkon vast te draaien. De uitsparingen worden met gietmortel afgegoten voor een waterdichte afwerking.



Inbouwstappen IQlick



Controle van de IQlick thermische onderbreking

De IQlick thermische onderbrekingen worden met een stelmal aangebracht zodat deze op dezelfde hoogte geplaatst worden als de verankerings-elementen in het prefabelement. Met een aluminium rei worden de druk- en dwarskrachtzones gecontroleerd en indien nodig, met de bijgeleverde stelplaatjes gecorrigeerd.



Verankerings-elementen

De verankerings-elementen worden in het prefabelement gestort. In de uitsparingen is er voldoende ruimte om de moeren op de draadstangen te bevestigen om het balkon te verankeren.



Balkon hijsen en monteren

Het prefabbalkon wordt vanuit de kraan naar de juiste plaats gehesen. Dankzij een kunststofplaat op de Isokorf® elementen kunnen de draadeinden correct in de verankeringsplaat geplaatst worden.



Aandraaien en kettingen verwijderen

De volgplaatjes en de moeren worden op de draadstangen gemonteerd en handvast gedraaid. Nadat het balkon juist opgezet is, worden de moeren vast aangedraaid. Wanneer het balkon volledig juist geplaatst en vastgemaakt is, kunnen de kettingen verwijderd en de uitsparingen gevuld worden.

SCHÖCK ISOQLICK®

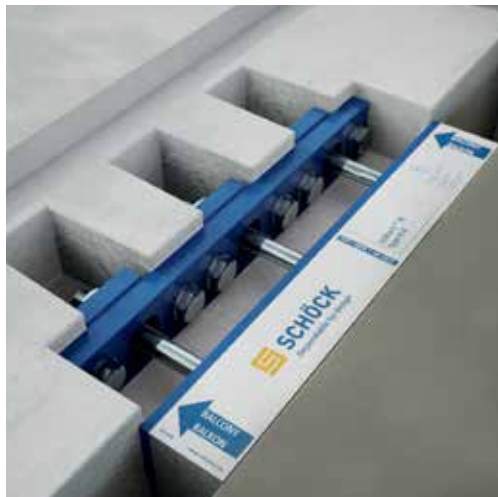
De slimme keuze voor snel, sterk en efficiënt bouwen

In een bouwsector die sneller evolueert dan ooit, zet Schöck met de revolutionaire IsoQlick® (IQ) een nieuwe standaard in innovatie. Waar de IQlick al een belangrijke sprong vooruit betekende, tilt de IQ prestaties naar een ongekend niveau. In een wereld waarin bouwprojecten steeds complexer worden en ruimte steeds schaarser is, groeit de vraag naar oplossingen die flexibiliteit, snelheid en betrouwbaarheid combineren. IQ is specifiek ontworpen om aan deze eisen te voldoen, toepasbaar op houtskeletbouw- en sandwichwanden voor maximale flexibiliteit.



Isokorf® IQ type K-A

Type A bestaat uit twee componenten, een element in de vloer, en een element in de balkonplaat. Bij type A wordt de verankeringsplaat in de vloer aangebracht. Bij de montage op de bouwplaats worden de draadstangen van het balkon in een speciale verbindingssplaat in de vloer vastgezet met drie moeren. De uitsparingen worden afgesloten wanneer de cement dekvloer wordt gestort.

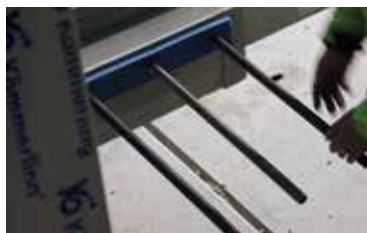


Isokorf® IQ type K-B

Type B bestaat ook uit twee componenten, een element in de vloer, en een element in de balkonplaat. Bij type B wordt de verankeringsplaat in het balkonelement aangebracht. De gevel kan bij dit type volledig afgewerkt en waterdicht gemaakt worden. Daarna worden de balkons achteraf gemonteerd. De uitsparingen worden met gietmortel afgegoten voor een egale afwerking.



Inbouwstappen IsoQlick®



Controle van de IsoQlick® thermische onderbreking

De Isokorf® IQ thermische onderbrekingen worden met een stelmal aangebracht zodat deze op dezelfde hoogte geplaatst worden als de verankerings-elementen in het prefabelement. Met een aluminium lei worden de druk- en dwarskrachtzones gecontroleerd en indien nodig, gecorrigeerd.



Verankerings-elementen

De verankerings-elementen worden in het prefabelement gestort. In de uitsparingen is er voldoende ruimte om de moeren op de draadstangen te bevestigen om het balkon te verankeren.



Balkon hijsen en monteren

Het prefabbalkon wordt vanuit de kraan naar de juiste hoogte van het gebouw gehesen en daarna op de juiste plaats gepositioneerd.



Aandraaien en kettingen verwijderen

De volgplaatjes en de moeren worden op de draadstangen gemonteerd en handvast gedraaid. Nadat het balkon juist opgezet is, worden de moeren vast aangedraaid. Wanneer het balkon volledig juist geplaatst en vastgemaakt is, kunnen de kettingen verwijderd en de uitsparingen gevuld worden.

REFERENTIES

Achterafmontage in de praktijk

Er zijn veel voordelen aan balkons achteraf monteren, niet alleen in theorie. Bij de volgende referenties werden de balkons na het storten verankerd met Schöck IDock®.

UPSTAIRS Den Bosch, NL

UPSTAIRS is een architectonisch hoogstandje in het Paleiskwartier in 's-Hertogenbosch. De toren, met zijn trapsgewijs verspringende verdiepingen, lijkt haast te zweven in de lucht. Dit effect wordt versterkt door de lichte bakstenen en

horizontale betonranden met ribbelreliëf, die zorgen voor een stoere, maar warme uitstraling. Dankzij de strategische hoekligging is het gebouw vanuit alle richtingen zichtbaar, wat de unieke vorm nog eens extra benadrukt.

Foto: Marcel van Kerkhoven





Bunkertoren Eindhoven, NL

Op de iconische locatie van de voormalige studentenbunker van de TU Eindhoven is de indrukwekkende Bunkertoren verrezen. Duurzaamheid speelt een belangrijke rol in dit project. Regenwater wordt opgevangen en hergebruikt, en de balkons zijn voorzien van geïntegreerde plantenbakken met een automatisch irrigatiesysteem. In dit project werd er gekozen voor een achterafverankering met Schöck IDock®, zodat de andere werken tijdens de ruwbouw-fase niet verstoord werden. Flexibiliteit en het risico op beschadigingen beperken waren in dit project van essentieel belang.

Foto: Marcel van Kerkhoven



Woonzorgcomplex Genuahaven Purmerend, NL

Het woonzorgcomplex Genuahaven is onderdeel van een nieuwe woonservicezone genaamd "Heel Europa". Dit project omvat 140 sociale huurwoningen, 4 groepswoningen en een kinderdagverblijf. Vanwege de routing van de tunnelbekisting in de woontoren werd een deel van de galerijen achteraf gemonteerd. Om dit te kunnen realiseren werd er gekozen voor de combinatie van thermische onderbrekingen Schöck Isokorf® met Schöck IDock®. In totaal werden 120 balkons achteraf gemonteerd.

Foto: Roos Aldershoff Fotografie

REFERENTIES

Achterafmontage in de praktijk

Het achteraf monteren van balkons kan bij elk type woning. Of het nu gaat over een hoog flatgebouw of over een laag appartementsblok, het heeft alleen maar voordelen. Bij deze referenties werd er gekozen voor Schöck IQlick en werden de balkons in slechts enkele minuten vanuit de kraan verankerd aan een zo goed als afgewerkte gevel.



De Generaal Rijswijk, NL

Het voormalige hoofdkantoor van de Belastingdienst in Rijswijk heeft een indrukwekkende transformatie ondergaan. De Generaal is nu een modern en energiezuinig appartementengebouw met een eigentijdse uitstraling. Dankzij de royale panoramische ramen en privé buitenruimtes genieten bewoners van veel natuurlijk licht en een prachtig uitzicht op de omgeving. Voor dit project is het innovatieve Schöck IQlick systeem toegepast, wat bijdraagt aan een efficiënte en duurzame bouwoplossing.

Foto: Marcel van Kerckhoven



Foto: Bas Gijssels
BASEPHOTOGRAPHY

TD Gebouw Eindhoven, NL

In opdracht van projectontwikkelaar Foolen & Reijs werd het voormalige gebouw van de Technische Dienst in Eindhoven getransformeerd. In het gebouw van 15.000 m², dat middenin het Anne Frankplantsoen staat, zijn er nu 157 woningen, variërend van 45 tot 200 m² en twee commerciële ruimtes. De doorlopende balkons langs de gehele gevel zijn beeldbepalend in het



ontwerp. Deze zijn tevens ook zeer uniek want het TD Gebouw was namelijk het eerste getransformeerde complex in Nederland dat uitgevoerd werd met uitkragende balkons. Om dit mogelijk te maken werd er gekozen voor achterafmontage van de balkons met het Schöck IQlick, zodat de balkons ook thermisch onderbroken werden.



Xavier Amsterdam, NL

Dit indrukwekkend gebouw telt meer dan 200 luxeappartementen verspreid over 21 verdiepingen. De achterzijde wordt gevormd door 2 laagbouw blokken van 6 verdiepingen. Het U-vormig complex bestaat uit commerciële ruimtes met daaronder een parkeergarage. Dankzij het gebruik van IQlick konden de balkons snel vanuit de kraan gemonteerd worden en was er geen onderstempeling nodig.

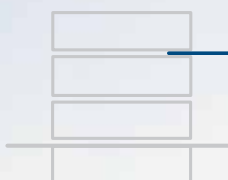
Foto: Daniel Annekov

OMVANGRIJKE EXPERTISE

Innovatieve oplossingen voor in de bouw

Met innovatieve productoplossingen en systemen voldoen wij aan de fysieke, statische en ontwerpeisen voor verschillende toepassingen in zowel nieuwbouw- als renovatieprojecten. Onze focus ligt vooral op het verminderen van koudebruggen en contactgeluid.

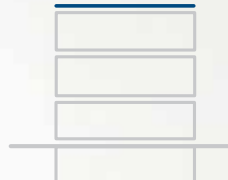
Balkons, galerijen
en dakplaten



Muren en
kolommen



Borstweringen en
dakopstanden



Gevels



Vloeren



Trappen



Schöck Nederland BV
Amersfoortseweg 15A
7313 AB Apeldoorn
Tel: +31 55 526 88 20
info-nl@schoeck.com
www.schoeck.com