

CASE STUDY

Schöck Sp. z o.o.
Ul. Jana Olbrachta 94
01-102 Warszawa
Tel. +48 (0) 22 533 19 18
Fax. + 48 (0)22 533 19 19
www.schock.pl

BRABANK – prestiż i spokój w centrum Gdańska

Śniadanie na tarasie z widokiem na spokojnie kołyszące się na rzece łódzie – chyba większość z nas marzy o takich porankach. Wybierając mieszkanie, bardzo ważna – o ile nie najważniejsza – jest właściwa lokalizacja. Jedni cenią sobie spokój, inni chcą być w centrum wydarzeń kulturalnych, a jeszcze innym zależy na bliskim sąsiedztwie szkół i całej infrastruktury miasta. Najlepsze miejsce do zamieszkania to takie, które łączy wszystkie te cechy tak, jak w przypadku inwestycji BRABANK w Gdańsku.



Osiedle BRABANK
Fot: Invest Komfort S.A.

Apartamenty BRABANK to zespół budynków mieszkalno-usługowych zlokalizowanych w części dawnego Gdańska zwanej właśnie Brabankiem, który niegdyś był terenem przemysłowym. Głównym inwestorem oraz wykonawcą była firma Invest Komfort, a projekt stworzony został przez Jacka Droszcza i Bazylego Domstę ze Studia Architektonicznego Kwadrat. Wyzwaniem dla projektantów było stworzenie budynku, który wkomponowałby się w zabytkową część miasta i nawiązywał do okolicznych kamienic. W efekcie postawiono na naturalne materiały, takie jak blacha miedziana, drewno oraz cegła klinkierowa.

Każdy z trzech budynków składa się z części handlowo-usługowej, znajdującej się na parterze oraz części mieszkalnej zajmującej kolejne poziomy. W ofercie znajdziemy niewielkie mieszkania o powierzchni poniżej 50m², idealne dla singla lub małej rodziny, a także luksusowe, ponad 100-metrowe apartamenty doskonałe dla osób ceniących przestrzeń. Penthousy na ostatnich piętrach

posiadają powiększone tarasy oraz przestronne salony o wysokości dwóch kondygnacji. W apartamentach zastosowano podział na strefę dzienną i prywatną – przeznaczoną jedynie dla domowników, w której znajdują się sypialnie i łazienki. Wszystkie mieszkania zagwarantowane mają miejsce parkingowe w hali garażowej znajdującej się w podziemiach inwestycji.

Ciekawym rozwiązaniem jest umieszczenie tarasu pomiędzy częścią mieszkalną a lokalami usługowo-handlowymi. Stanowi on wspólną strefę wypoczynkową dla wszystkich lokatorów, a jednocześnie oddziela mieszkania od części usługowej.

Zacisze w centrum miasta

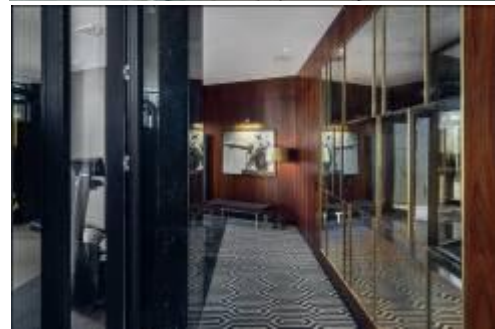
Budynki zlokalizowane są bezpośrednio nad Motławą, a dzięki ogromnym przeszkleniom możemy obserwować jachty cumujące przy nabrzeżu.

Po ciężkim dniu w pracy mieszkańcy mogą zrelaksować się na tarasie, napawając oczy malowniczymi widokami lub udać się na długi wieczorny spacer promenadą ciągnącą się wzdłuż rzeki, podziwiając rozświetloną starówkę, która znajduje się w pobliżu inwestycji. Taka lokalizacja sprawia, że zawsze jesteśmy w centrum

najważniejszych wydarzeń kulturalnych oraz pulsującego życiem miasta. W kilka minut możemy znaleźć się w naszej ulubionej restauracji, oddać się gorączce sobotniej nocy w najmodniejszych klubach lub wziąć udział w wernisażu w jednej z gdańskich galerii. Nieopodal obiektu znajdują się placówki oświatowe, co jest dużym ułatwieniem dla rodzin z dziećmi. W wolnym czasie mieszkańcy mogą wybrać się na siłownię bądź do kosmetyczki, a także wypić aromatyczną kawę w kawiarni z widokiem na rzekę - i to wszystko po przebyciu zaledwie kilku kroków od naszego mieszkania.

Taras dopasowany na miarę

Doskonała lokalizacja osiedla BRABANK zapewnia zapierające dech w piersiach widoki. Pełniejsze wykorzystanie tych atutów umożliwiają rozległe tarasy oraz balkony. Niestety, takie konstrukcje zwiększają ryzyko powstania mostków termicznych, które tworzą się między innymi w miejscu łączenia płyt balkonowych z wieńcem, gdzie dochodzi do przerwania ciągłości izolacji. Powoduje to znaczną utratę ciepła, a w efekcie doprowadza do postawania wilgoci, pleśni oraz grzybów, a więc wpływa również negatywnie na nasze zdrowie. Aby tego uniknąć, podczas budowy osiedla BRABANK zastosowano łączniki termoizolacyjne Schöck Isokorb. Łączniki te przenoszą obciążenia z płyty balkonowej na konstrukcję budynku oraz umożliwiają oddzielenie ciepłych i zimnych elementów obiektu. Dodatkowo pozwalają zmniejszyć grubość płyt balkonowych i pozostawiają wiele swobody podczas kreowania bryły budynku.



Osiedle BRABANK

Fot: Invest Komfort S.A.



Schöck Tronsole F

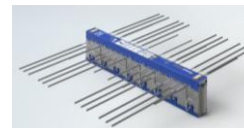


Schöck Tronsole Z

Podczas prac przy inwestycji BRABANK łącznie wykorzystano 191 sztuk łączników termoizolacyjnych Schöck Isokorb, dzięki którym możliwe było stworzenie dużych balkonów oraz tarasów bez obawy przed utratą ciepła w mieszkaniach.



Schöck Tronsole T



Schöck Isokorb K

Fot. Schöck

Relaks w cichym mieszkaniu

Podczas projektowania budynku wielorodzinnego ważne jest zapewnienie ciszy i spokoju wszystkim jego mieszkańcom. Hałasy, które wkradają się do naszego mieszkania z klatki schodowej bywają niezwykle irytujące i mogą bardzo obniżyć komfort mieszkania. Chcąc zapobiec takim sytuacjom, zastosowano 352 sztuki izolacji Schöck Tronsole. System składa się z sześciu gotowych do montażu produktów. Mocuje się je bezpośrednio do schodów, eliminując tym samym ewentualne błędy montażowe oraz mostki akustyczne. Elementy Schöck Tronsole skutecznie izolują akustycznie schody prefabrykowane i monolityczne, schody proste i zabiegowe oraz spoczniki stosowane na klatkach schodowych w budynkach wielorodzinnych.

Osiedle BRABANK to doskonałe miejsce dla osób ceniących spokój i ciszę, a jednocześnie pragną zamieszkać w pobliżu centrum miasta. Wspaniały widok na rzekę Motławę pozwala cieszyć się niezapomnianymi widokami przez cały rok, a atrakcyjna lokalizacja w sąsiedztwie gdańskiej starówki zapewnia dostęp do wszelkich atrakcji oraz infrastruktury miasta. Ponadto wykorzystanie podczas budowy wysokiej jakości rozwiązań oraz nowoczesna bryła budynków sprawiają, że BRABANK stanowi idealną propozycję nawet dla najbardziej wymagających klientów.

Dodatkowe informacje o firmie Schöck Sp. z o.o. :

Firma Schöck Sp. z o.o. należy do Grupy Schöck. Główną specjalnością firmy są rozwiązania do izolacji termicznej i akustycznej dla budownictwa jedno i wielorodzinnego. Grupa Schöck zatrudnia łącznie 500 pracowników. Oprócz głównej siedziby w Baden-Baden firma Schöck posiada magazyn dystrybucyjny w Essen i zakład produkcyjny w Halle/Saale oraz w Tychach. Pozostałe firmy należące do Grupy Schöck są rozmieszczone w Polsce, Austrii, Szwajcarii, Holandii, Wielkiej Brytanii i na Węgrzech. Jako producent firma Schöck projektuje, produkuje i rozprowadza innowacyjne elementy i systemy budowlane dla budownictwa lądowego. Jej celem jest rozwój coraz to lepszych jakościowo i doskonalszych elementów konstrukcyjnych zgodnie z hasłem: „budować nowocześnie”. Oprócz rozwiązań technicznych firma Schöck zwraca szczególnie uwagę na usługi i serwis. Dzięki temu wszystkie grupy klientów mają dostęp do szkoleń, programów obliczeniowych, informacji technicznych i koniecznego doradztwa technicznego, aby „budować nowocześnie”. Flagowym produktem firmy Schöck jest łącznik termoizolacyjny Isokorb. Jego wysoką jakość i bezpieczeństwo stosowania potwierdza m.in. statuetka TopBuilder 2011 dla jednego z najbardziej innowacyjnych produktów budowlanych dostępnych na polskim rynku.



Kontakt prasowy: Hanna Gehrke - Gut

gutpr@gutpr.pl

tel. 694 462 430, (71) 78 95 204