

# Medieninformation

Abdruck honorarfrei. Belegexemplar erbeten.



**Schöck Bauteile AG**  
Neumattstrasse 30  
5000 Aarau  
Tel.: +41 62 834 00 10  
Fax: +41 62 834 00 11  
E-Mail: [presse@schoeck.de](mailto:presse@schoeck.de)

## Ein Meilenstein für Oberentfelden

**Aarau, Mai 2017 – Die über 300 Wohnungen, die im Römerpark entstehen, bedeuten einen beachtlichen Wachstumschritt für die Aargauer Gemeinde Oberentfelden. Die insgesamt 20 Gebäude werden ein eigentliches Quartier bilden, mit eigenen Gewerbeflächen und grosszügigen Aussenräumen, deren Stellenwert auch durch die vielen Balkone deutlich wird.**

Gut 42 000 Quadratmeter umfasst das Grundstück. Fünf unterschiedliche Gebäudetypen mit grosszügigem Abstand zueinander wurden so platziert, dass die Eigentums- und Mietwohnungen möglichst gut besontet werden und die Aussicht in den Park bzw. das angrenzende Landwirtschaftsgebiet gewährleistet ist. 11 der 20 Baukörper sind vom gleichen Typ: Fünfstöckig und mit jeweils einem Attikageschoss. Die zwei- bis fünfgeschossigen Flachbauten sind um diesen Überbauungskern herum angeordnet und dienen teilweise als Lärmschutzriegel.

### **Bedarfsgerecht und bezahlbar**

Die 161 Mietwohnungen mit 2 ½- bis 4 ½-Zimmern gehören einer gemeinnützigen Wohnbaugenossenschaft, die sich für faire Wohnbedingungen einsetzt. Die Siedlung Römerpark erfüllt deren hohe Anforderungen in Bezug auf Qualität, Ökologie und Infrastruktur zur Förderung des Zusammenlebens. Neben einem grosszügigen Gemeinschaftsraum gibt es drei Gästezimmer, die tageweise gemietet werden können. Ein Angebot, das in dieser Form in der Region neu ist. Die Eigentumswohnungen verteilen sich auf sieben Gebäude im südlichen Baufeld.

### **Starker Bezug zum Aussenraum**

Die parkähnliche Aussenraumgestaltung soll die Wohnqualität für die künftigen Bewohnerinnen und Bewohner massgeblich erhöhen. Rund 70 % der Parzelle sind Grünflächen. So stehen ausgedehnte Spiel- und Erholungsflächen mit Baumgruppen, Sträuchern und Ruhebänken zur Verfügung. Fuss- und Radwege winden sich um die Mehrfamilienhäuser, und alle Wohnungen bieten entweder Gartenflächen oder grosse Balkone mit einer Tiefe bis 2.5 Meter, die den Bezug zur Umgebung herstellen.

## Grosse Vielfalt bei thermischen Trennungen

Die Balkonplatten sowie die Dachvorsprünge und Betonbrüstungen in den Attikageschossen sind thermisch konsequent mit Schöck-Produkten abgekoppelt. Die Grösse des Bauprojekts sowie die sportliche Bauzeit bedingten eine gründliche Planung und eine gut organisierte Auftragsabwicklung. 3500 Stück des Isokorbs Typ Q kamen in verschiedenen Ausführungen zur Dämmung und Bewehrung der gestützten Balkonplatten zum Einsatz. Sie wurden vor Ort versetzt und betoniert. 1400 tragende Elemente des Schöck Isokorb Typ K für frei auskragende Konstruktionen wurden in den Dachvorsprüngen der Attikawohnungen verbaut. Für die betonierten Balkonbrüstungen der Dachwohnungen verwendete man 600 Stück des Isokorbs Typ ABXT, vertikal angeordnet, zur Übertragung von Momenten, Quer- sowie Normalkräften. Ausserdem sorgt der Ergänzungstyp ZXT mit 120 mm Dämmstärke für maximale Dämmung auf der ganzen Brüstungslänge.

## Kosten und Nutzen müssen stimmen

Der enorme Kostendruck auf der Baustelle führt zu harten Kalkulationen bei der Wahl von Lieferanten. „Bei Schöck stimmt aus meiner Sicht das Verhältnis zwischen Kosten und Qualität am besten“, sagt Christophe Sion von Suisseplan Ingenieure AG in Aarau. Er schätze nicht nur die kompetente Beratung und den guten Kundenservice, sondern auch vermeintliche Details wie die aussagekräftige Beschriftung der Produkte selber. „Dank ihr kann der Baumeister nicht nur überprüfen, ob der richtige Isokorb-Typ am richtigen Ort eingesetzt wird. Sogar die Einbaurichtung ist gut sichtbar markiert, was die Arbeit unter hohem Zeitdruck erleichtert.“

ca. 3550 Zeichen (inkl. Leerzeichen)  
Autor: Andreas Stettler

<b>Objekt:</b>	Wohnüberbauung Römerpark, Oberentfelden
<b>Nutzung/</b>	
<b>Raumprogramm:</b>	19 Gebäude, über 300 Eigentums-/Mietwohnungen; Gewerberäume
<b>Flächen/Volumen:</b>	Grundstückfläche ca. 42'000 m <sup>2</sup> ; Gebäudevolumen 220'000 m <sup>3</sup>
<b>Termine:</b>	Bauzeit Januar 2016 – Oktober 2018
<b>Bauherrschaft:</b>	Römerpark Immobilien AG, Basel (Kaufen); Logis Suisse AG, Baden (Mieten)
<b>Architekten:</b>	Lämmli Architektur AG, Aarau
<b>Totalunternehmen:</b>	Steiner AG, Basel
<b>Bauingenieure:</b>	Suisseplan Ingenieure AG, Aarau
<b>Investitionssumme:</b>	ca. CHF 86 Mio.
<b>Produkte</b>	
<b>(für 14 erstellte Gebäude):</b>	3500 Isokorb Typ Q, 1400 Isokorb Typ K, 600 Isokorb Typ ABXT

## Bildunterschriften

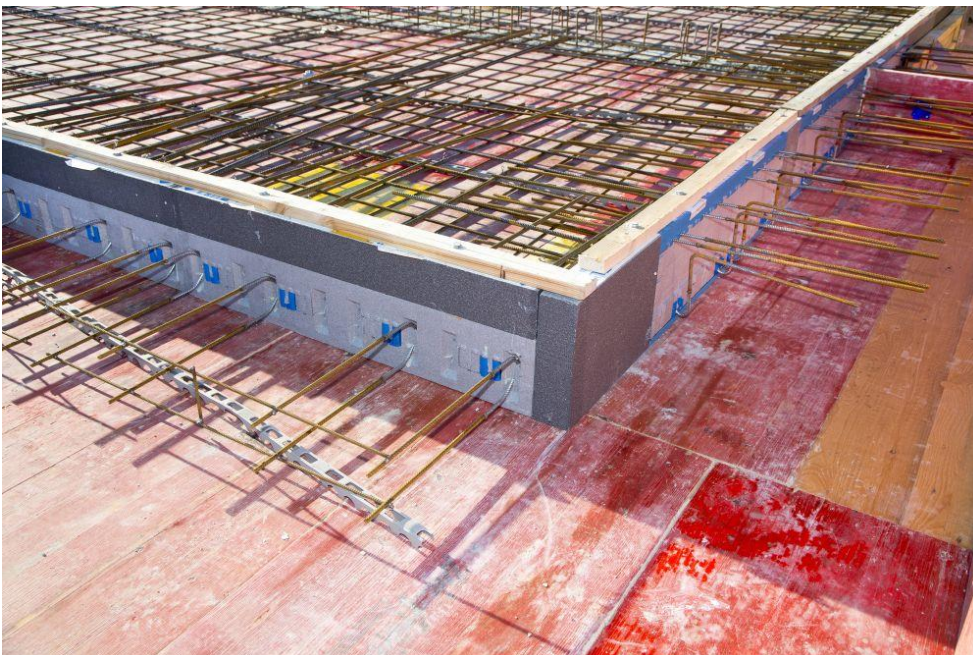
[1 roemerpark aussen.jpg]



*Oberentfelden erhält ein neues Quartier: Die Wohnüberbauung Römerpark umfasst über 300 Eigentums- und Mietwohnungen mit starkem Bezug zum grosszügigen Aussenraum.*

**Quelle:** [www.im-roemerpark.ch](http://www.im-roemerpark.ch)

[2 roemerpark isokorb K+Q.jpg]



*Die frei auskragenden Dachvorsprünge der Attikawohnungen wurden mit dem Schöck Isokorb Typ K und Typ Q-VV thermisch abgekoppelt.*

**Quelle:** Schöck Bauteile AG

[3 roemerpark isokorb ABXT.jpg]



*Die Bewehrung und Dämmung der Balkonbrüstungen in den Attikageschossen besteht aus dem Isokorb Typ ABXT.*

**Quelle: Schöck Bauteile AG**

Rückfragen von Redaktionen beantworten gern

**Schöck Bauteile AG**

Carmen Nussbächer  
Tel.: +49 7223 967 410  
Fax: +49 7223 9677 410  
e-mail: [presse@schoeck.de](mailto:presse@schoeck.de)  
[www.schoeck-bauteile.ch](http://www.schoeck-bauteile.ch)

**ask andreas stettler kommunikation**

Andreas Stettler  
Tel.: +41 62 550 550 5  
Mobil: +41 79 622 70 12  
e-mail: [ask@ask-olten.ch](mailto:ask@ask-olten.ch)