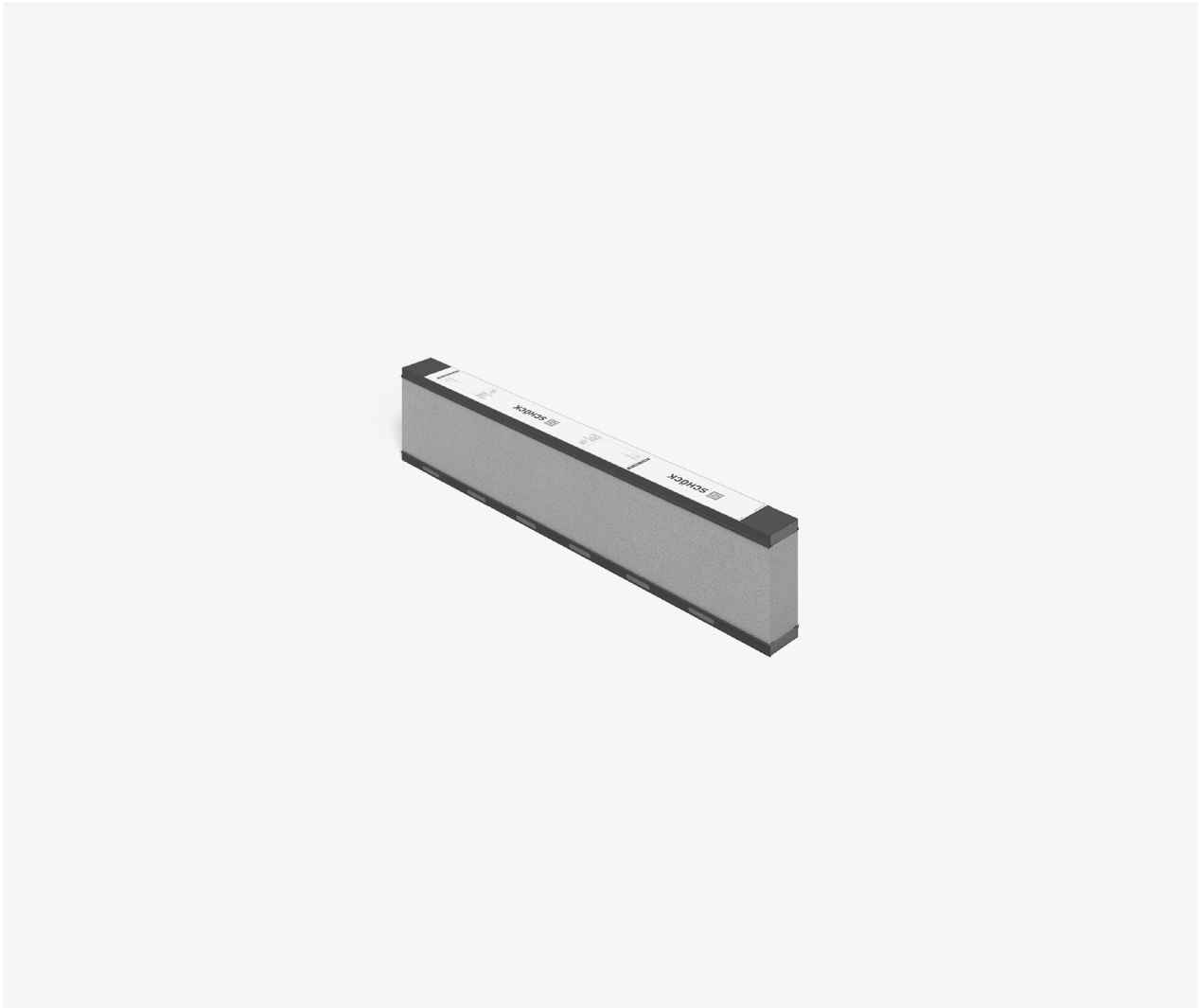


## Schöck Isokorb® T Typ ZL



### Schöck Isokorb® T Typ ZL

Wärmedämmelement als Ergänzung für unterschiedliche Einbausituationen und Brandschutzanforderungen. Das Element überträgt keine Kräfte.

T  
Typ ZL

Tragwerksplanung

## Elementanordnung | Einbauschritte

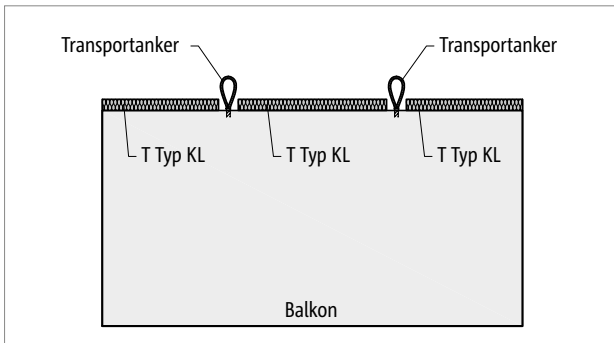


Abb. 179: Schöck Isokorb® T Typ KL: Elementbalkon mit Transportanker; Dämmzwischenstück T Typ ZL kann bauseitig eingelegt werden

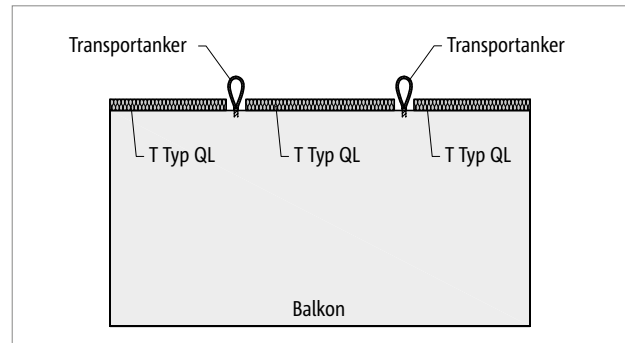


Abb. 180: Schöck Isokorb® T Typ QL: Elementbalkon mit Transportanker; Dämmzwischenstück T Typ ZL kann bauseitig eingelegt werden

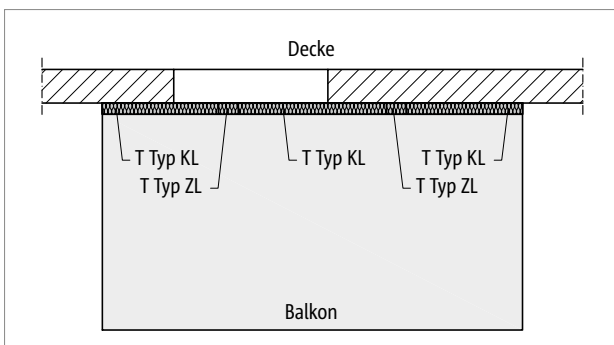


Abb. 181: Schöck Isokorb® T Typ ZL, KL: Balkon frei ausragend

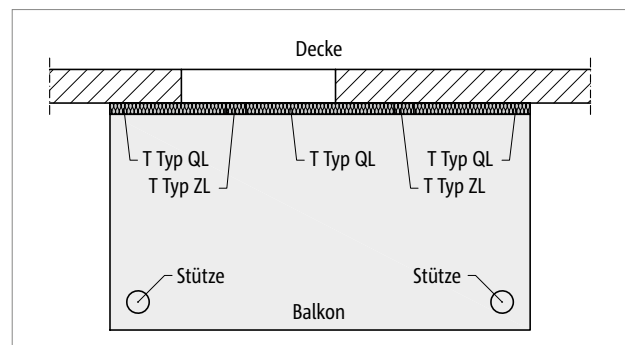


Abb. 182: Schöck Isokorb® T Typ ZL, KL: Balkon mit Stützenlagerung

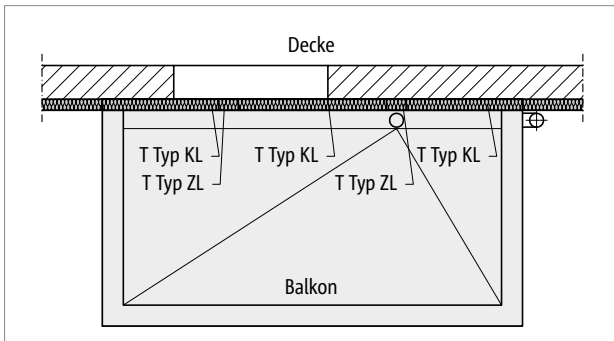


Abb. 183: Schöck Isokorb® T Typ ZL, KL: Aussparung für Entwässerung mit Schöck Isokorb® T Typ ZL

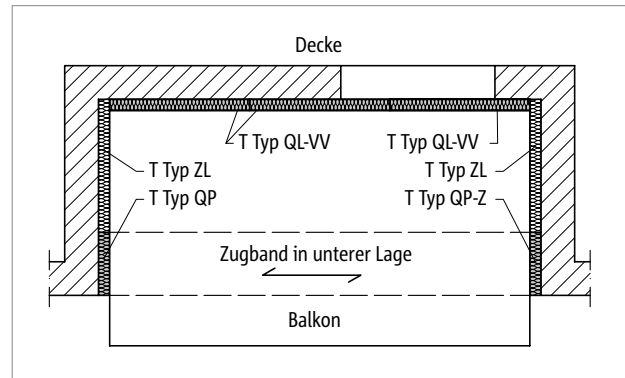


Abb. 184: Schöck Isokorb® T Typ ZL, QL und QP: Dreiseitig gelagerte Loggia mit Zugband

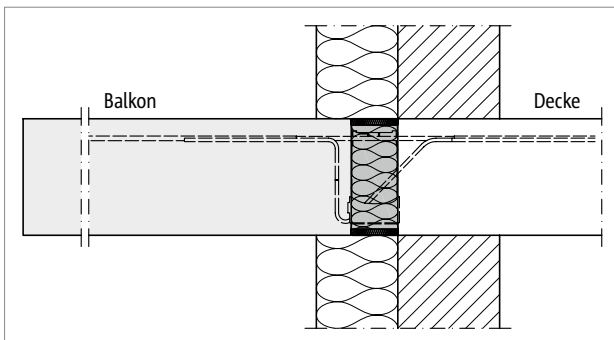


Abb. 185: Schöck Isokorb® T Typ ZL, KL: Wärmedämmverbundsystem (WDVS)

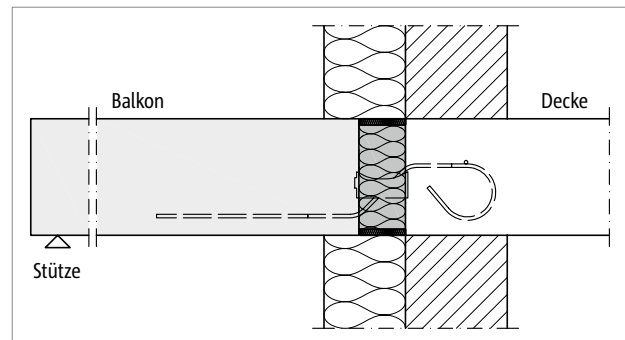


Abb. 186: Schöck Isokorb® T Typ ZL, QL: Wärmedämmverbundsystem (WDVS)

## Produktvarianten | Typenbezeichnung | Produktbeschreibung

### Varianten Schöck Isokorb® T Typ ZL

Die Ausführung des Schöck Isokorb® T Typ ZL kann wie folgt variiert werden:

- Feuerwiderstandsklasse  
EI120: Brandschutzplatte oben und unten
- Isokorb® Höhe:  
H = 160 mm bis 300 mm
- Isokorb® Länge:  
L = 1000 mm
- Generation:  
5.3

### Typenbezeichnung in Planungsunterlagen

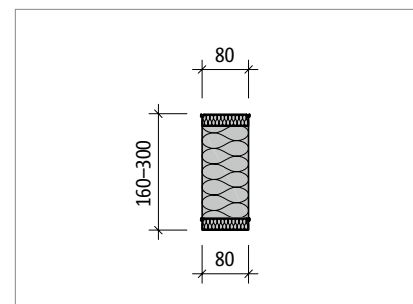
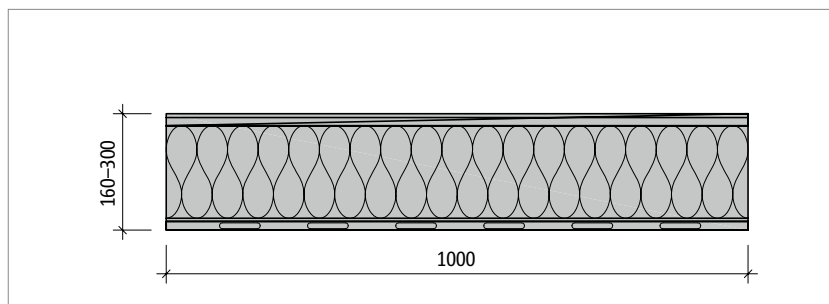
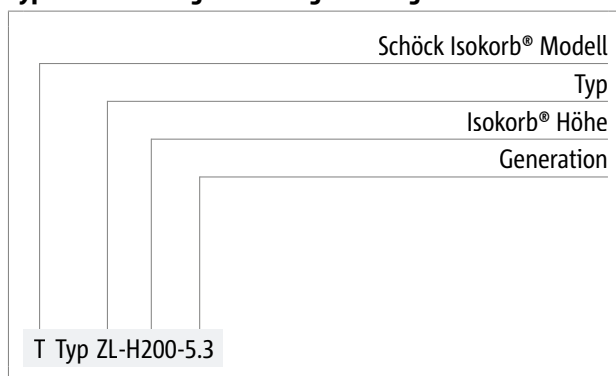


Abb. 187: Schöck Isokorb® T Typ ZL-EI120-L1000: Produktansicht

### Produktinformationen

- Der Schöck Isokorb® T Typ ZL wird in der Länge 1000 mm geliefert
- Der Schöck Isokorb® T Typ ZL-L1000 kann bei Bedarf auf die gewünschte Länge gekürzt werden.
- Beim Kürzen der Länge ist sicherzustellen, dass mindestens ein vollständiges Langloch erhalten bleibt.
- Download weiterer Grundrisse und Schnitte unter [www.schoeck.com/bim/cd](http://www.schoeck.com/bim/cd)

### Hinweise zur Bemessung

- Rand und Achsabstände der anschließenden Schöck Isokorb® Typen sind zu beachten.
- Bei der Bemessung eines Linienanschlusses ist zu beachten, dass die Verwendung des Schöck Isokorb® T Typ ZL die Bemessungswerte des Linienanschlusses vermindern kann (z. B. Schöck Isokorb® Typ mit L = 1,0 m und Schöck Isokorb® T Typ ZL mit L = 0,1 m im regelmäßigen Wechsel bedeutet eine Verminderung von  $m_{Rd}$  des Linienanschlusses um ca. 9 %).
- Die Brandschutzplatte mit den Langlöchern muss nach unten positioniert werden.

